



ŽADATEL

SMO-městský obvod Slezská Ostrava

NAŠE ZNAČKA  
0200226530

VYŘIZUJE / LINKA  
ČEZ ICT Services, a. s.

VYŘÍZENO DNE  
25.07.2014

Pro: **Informativní**

**Sdělení o existenci komunikačního vedení společnosti ČEZ ICT Services, a. s., pro akci:**

**Odstranění nepovolené skládky - práce v ochranném pásmu**

Vážený zákazníku,

dovolujeme si reagovat na Vaši žádost ze dne 25.07.2014 o sdělení o existenci komunikačního vedení. Sdělujeme Vám, že se ve Vámi uvedeném zájmovém území nachází nebo zasahuje ochranným pásmem komunikačního vedení v majetku ČEZ ICT Services, a. s. Komunikační vedení je chráněno ochranným pásmem podle §102 zákona č.127/2005 Sb. (Zákon o elektronických komunikacích) v platném znění nebo technickými normami.

Informativní průběh tras zasíláme v příloze a upozorňujeme, že v trase komunikačního vedení může být uloženo i několik kabelů.

Pokud dojde k obnažení nebo k poškození komunikačního vedení, kontaktujte nás prosím na tel. 602 569 165, cez.dpoint@cez.cz nebo Poruchovou linku tel. 840 850 860.

V případě, že uvažovaná akce nebo činnost zasahuje do trasy komunikačního vedení nebo jeho ochranného pásma, je nutné písemně objednat vytyčení komunikačního vedení.

Před započítím zemních prací je povinností stavebníka 15 dní předem požádat o jejich vytyčení na tel. 602 569 165, cez.dpoint@cez.cz nebo na Zákaznickou linku tel. 840 840 840.

V případě překládky musí být sepsána Smlouva o přeložce, která bude podmínkou k vydání souhlasného stanoviska k projektové dokumentaci.

V příloze zasíláme Podmínky pro provádění zemních prací v blízkosti komunikačního vedení ČEZ ICT Services, a. s., které jsou nedílnou součástí tohoto sdělení.

Toto sdělení je platné 1 rok od 25.07.2014 a slouží jako podklad pro zpracování projektové dokumentace pro potřeby územního či stavebního řízení, pokud je taková dokumentace zpracovávána. Nenahrazuje však souhlas s činnostmi v ochranném pásmu komunikačního vedení.

S pozdravem

Martin Šklíba  
ČEZ ICT Services, a. s.

#### Přílohy

1. Situační výkres zájmového území
2. Podmínky pro provádění činností v ochranných pásmech energetických zařízení



SKUPINA ČEZ – GENERÁLNÍ PARTNER ČESKÉHO OLYMPIJSKÉHO TÝMU 2001–2016

ČEZ ICT Services, a. s.

Praha 4, Duhová 1531/3, PSČ 140 53 | tel.: 841 842 843, fax: 211 046 250, e-mail: servicedesk@cez.cz,  
www.cez.cz | IČ: 26470411, DIČ: CZ26470411 | zapsaná v obchodním rejstříku vedeném Městským soudem v Praze, oddíl B, vložka 7309 | zasilací adresa pro zákazníky: Praha 4, Duhová 1444/2,  
PSČ 140 53



### **Podmínky pro provádění zemních prací v blízkosti komunikačního vedení společnosti ČEZ ICT Services, a. s.**

Stavebník zajistí ochranu zařízení společnosti ČEZ ICT Services, a. s. v rozsahu daném zákonem č. 127/2005 Sb., příslušnými ČSN a těmito podmínkami tak, aby během stavební činnosti ani jejím následkem nedošlo k jeho poškození. V této souvislosti odpovídá za škody jak na zařízení společnosti ČEZ ICT Services, a. s., tak za škody vzniklé na zdraví a majetku třetím osobám. Ochranu bezporuchového provozu zařízení společnosti ČEZ ICT Services, a. s. během stavby i po jejím dokončení zajistí sám nebo u svých dodavatelů zejména tím, že:

#### **U podzemního komunikačního vedení (PKV)**

- a) Před zahájením zemních prací objedná vytyčení přesné polohy PKV nebo zařízení na staveništi u ČEZ ICT Services, a. s. 15 dnů předem. Zároveň prokazatelně seznámí provádějící pracovníky s polohou komunikačního vedení.
- b) Při zemních pracích nutno upozornit na zvýšenou opatrnost v místech střetu s komunikačním vedením, nebude použito mechanismů (hlubičů, bagrů apod.) v prostoru 1,5m na každou stranu od osy krajního vedení.
- c) Řádně zabezpečit odkryté podzemní komunikační vedení při práci i proti poškození nepovolanou osobou.
- d) Podkopané kabely budou podloženy ve vzdálenosti 1,5m a zemina pod podložením musí být řádně upěchována. Pro zavěšení kabelu nebude použito sousedních kabelů nebo potrubí. Kabelové spojky budou uloženy vodorovně na můstku. Při práci s vysazováním a podkládáním kabelů zajistí přítomnost odpovědného pracovníka ČEZ ICT Services, a. s.
- e) Každé poškození PKV okamžitě ohlásit ČEZ ICT Services, a. s. na 602 569 165, cez.dpoint@cez.cz nebo Poruchovou linku t.č. 840 850 860.
- f) Před zakrytím obnaženého kabelu vyzve pracovníka ČEZ ICT Services, a. s. ke kontrole, zda vedení nebylo při provádění prací viditelně poškozeno a zda je v původní poloze. O souhlasu pracovníka ČEZ ICT Services, a. s., bude proveden zápis do stavebního deníku firmy provádějící stavbu.
- g) Na vytyčenou trasu komunikačního vedení nebude uskladňován stavební materiál, zemina a nebude prováděna žádná činnost, která by znesnadňovala přístup ke kabelovému vedení nebo ohrožovala plynulost a bezpečnost jeho provozu. Přejezdy PKV těžkými vozidly a mechanismy musí být upraveny podle pokynů ČEZ ICT Services, a. s.
- h) Při poškození PKV ČEZ ICT Services, a. s. (i při dodatečném zjištění) bude požadována náhrada, včetně souvisejících škod v plné výši.
- i) Předat ke schválení realizační dokumentaci stavby v místě přiblížení s PKV před započítáním stavebních prací.
- j) Stavebník prokazatelně nahlásí ukončení stavby pracovníkovi ČEZ ICT Services, a. s.

**Před započítáním stavebních prací v ochranném pásmu komunikačního vedení je nutno požádat správce sítě o udělení souhlasu s činností v ochranném pásmu.  
Ochranné pásmo komunikačního vedení je 1,5m.**

#### **U nadzemního komunikačního vedení (NKV)**

- a) Stavba bude situována tak, aby každá její část včetně dočasných zařízení byla vzdálena nejméně 1,5m od osy NKV.
- b) Do vzdálenosti 1,5m od osy NKV nebudou používány mechanismy ohrožující provoz vedení, skladován materiál, zemina, prováděny postřiky nebo jiná činnost, která by mohla ohrozit provoz vedení nebo jiného zařízení ČEZ ICT Services, a. s.
- c) Každé poškození NKV okamžitě ohlásit ČEZ ICT Services, a. s. na 602 569 165, cez.dpoint@cez.cz nebo Poruchovou linku t.č. 840 850 860.
- d) Při poškození NKV ČEZ ICT Services, a. s. (i při dodatečném zjištění) bude požadována náhrada, včetně souvisejících škod v plné výši.
- e) Stavebník prokazatelně nahlásí ukončení stavby pracovníkovi ČEZ ICT Services, a. s.

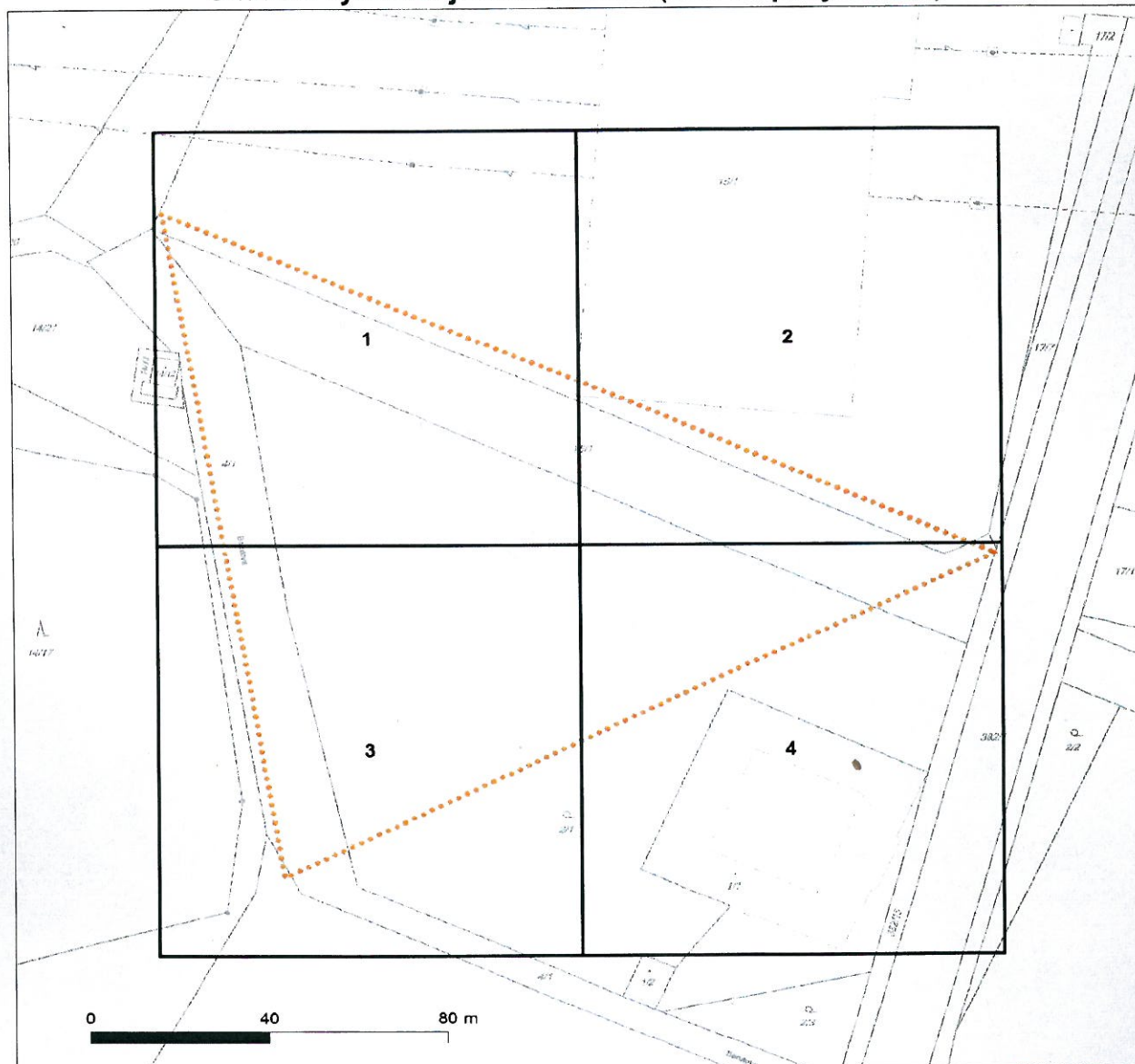
**Před započítáním stavebních prací v ochranném pásmu komunikačního vedení je nutno požádat správce sítě o udělení souhlasu s činností v ochranném pásmu.  
Ochranné pásmo komunikačního vedení je 1,5m.**



Platí pouze se sdělením číslo 0200226530.

Zakreslené polohy zařízení v příloze jsou pouze informativní.

### Situační výkres zájmového území (klad mapových listů)



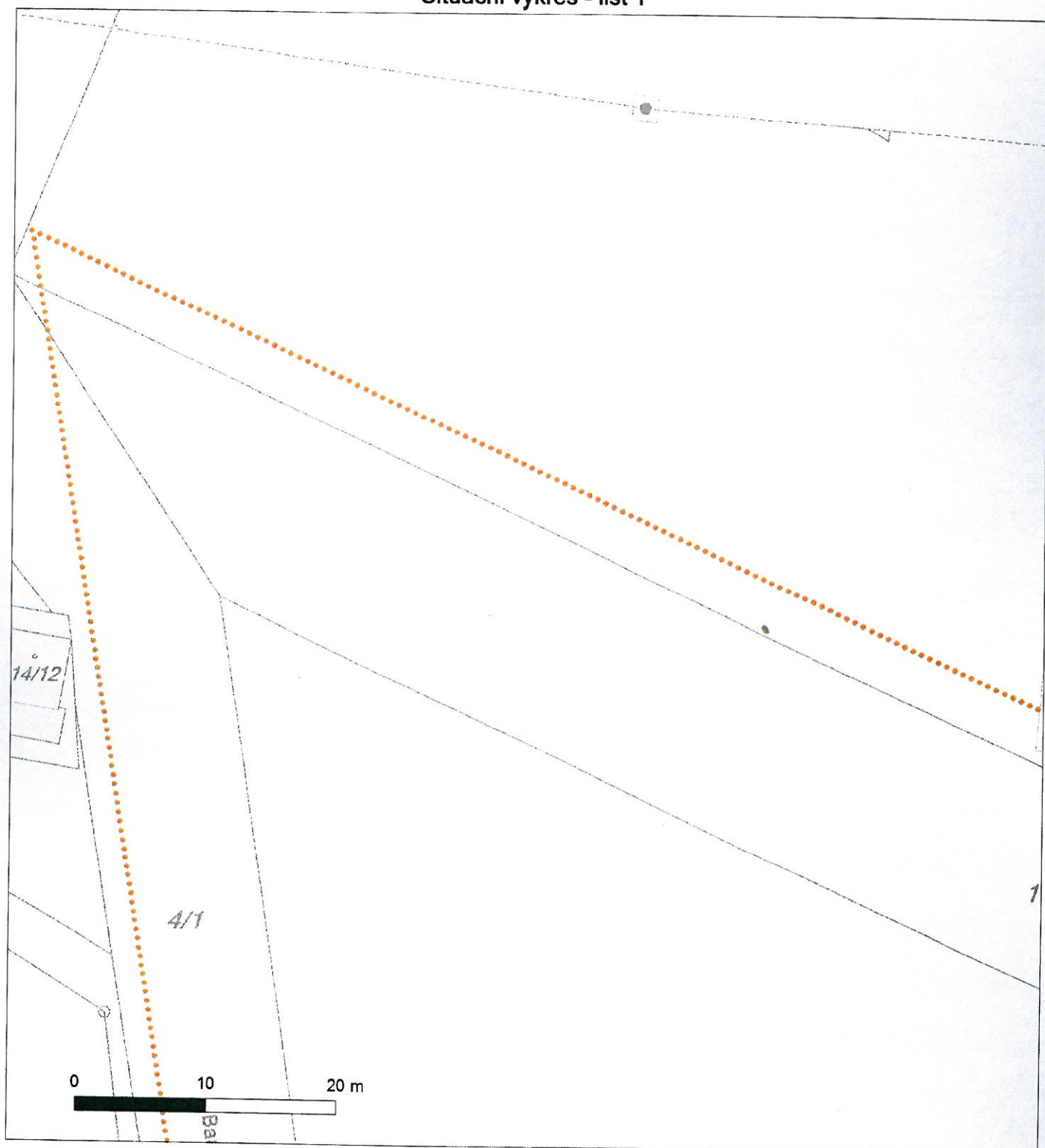
#### LEGENDA

- |   |   |
|---|---|
|  Nadzemní optické vedení   |  Radioreléový spoj vzduch    |
|  Podzemní optické vedení   |  Zájmové území               |
|  Nadzemní metalické vedení |  Hranice katastrálního území |
|  Podzemní metalické vedení |   |



Platí pouze se sdělením číslo 0200226530.  
Zakreslené polohy zařízení v příloze jsou pouze informativní.

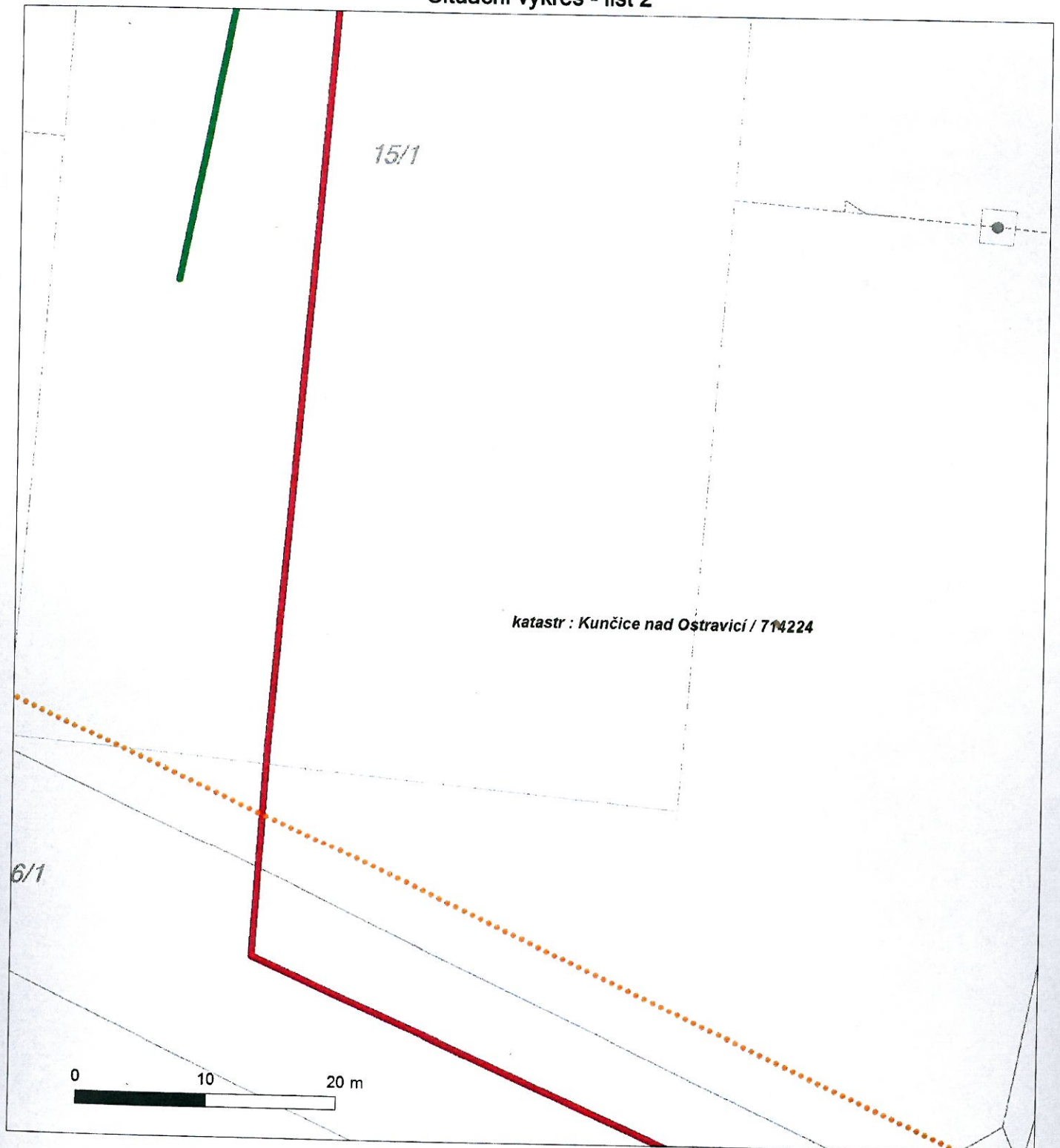
### Situační výkres - list 1





Platí pouze se sdělením číslo 0200226530.  
Zakreslené polohy zařízení v příloze jsou pouze informativní.

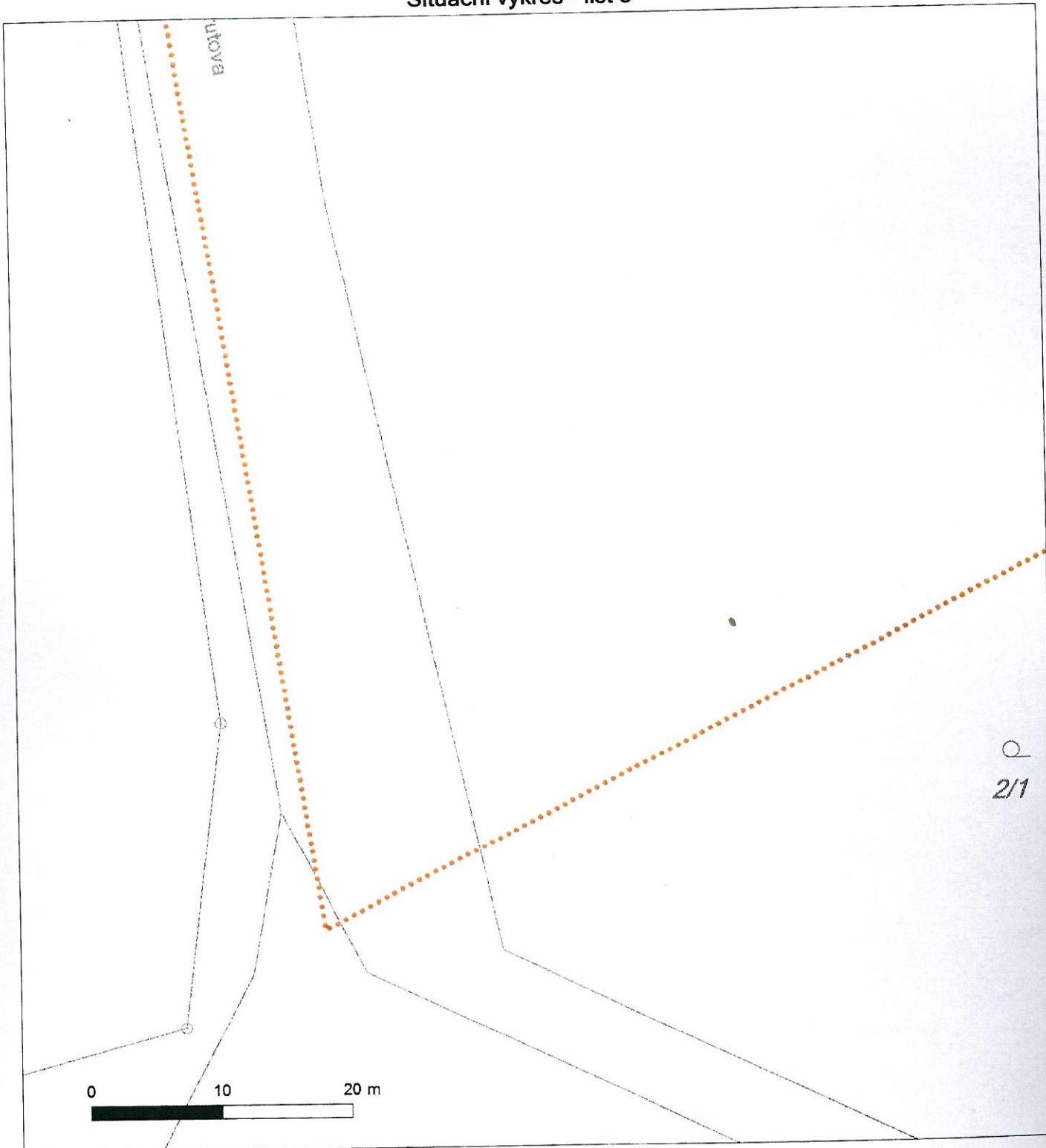
### Situační výkres - list 2





Platí pouze se sdělením číslo 0200226530.  
Zakreslené polohy zařízení v příloze jsou pouze informativní.

### Situační výkres - list 3





Platí pouze se sdělením číslo 0200226530.  
Zakreslené polohy zařízení v příloze jsou pouze informativní.

### Situační výkres - list 4

