



TECHNICKÁ DOKUMENTACE

Oprava a modernizace volných bytů v domě Michálkovická 62/1699, k.ú. Slezská Ostrava

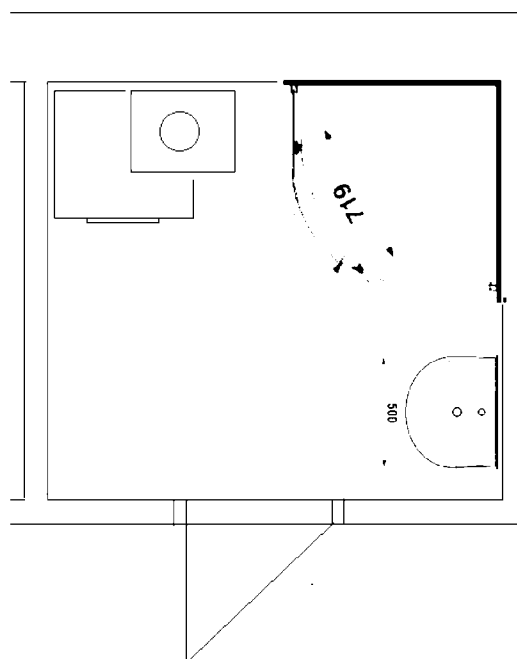
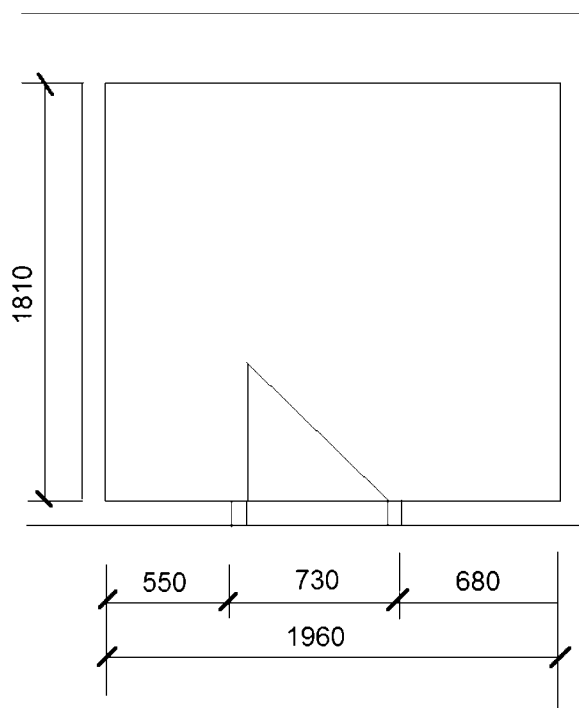
Předmětem veřejné zakázky je oprava tří volných bytů o velikosti 1+2 :

byt č.3 ve 2.NP (levý vchod), byt č.5 ve 3NP (levý vchod), byt č.9 ve 2.NP (pravý vchod)

Rozsah prací v jednotlivých bytech:

Byt č.3

- Celková výměna elektroinstalace v bytě, odstranění původních rozvodů. Výměna bytové rozvodnice včetně jističů 2x10A, 6x16A. Nové zásuvky (dvojzásuvky – 4 x pokoje, 6 x kuchyň, 1 x chodba, 2 x koupelna), vypínače, svítidla, osvětlení kuchyňské linky, v pokojích vývody pro osazení lustrů, výměna zvonku. Dodávka a montáž vestavné elektrické trouby do kuchyňské linky – provedení nerez. Dodávka a montáž digestoře v kuchyni (bezodtahové provedení).
- Revize odběrného místa elektřiny, vydrátování rozvaděče pro připojení jednosazbového jednofázového elektroměru dle podmínek ČEZ, uvedení hodnoty hlavního jističe.
- Výměna plynoinstalace, rozvod ústředního vytápění- dle samostatné projektové dokumentace zpracované Ivem Neužilem, Velké Albrechtice 516, PSČ:742 91, IČO: 43569889.
- Zazdění neužívaných komínových zděří v pokojích. Zrušení zakrytování průchodu mezi chodbou a obývacím pokojem.
- Odstranění plísni narušené omítky na štitové stěně v obývacím pokoji + čelní stěna po okno. Provedení nové štukové omítky.
- Zrušení vestavěné skříně v chodbě, zrušení spízní skříně v kuchyni včetně zazdění odvětrávacích otvorů do fasády.
- Celková oprava koupelny – výměna všech zařizovacích předmětů, rozvodů vody a odpadů, obkladů a dlažby (v=200cm). Hydroizolační nátěr podlahy a stěny u sprchového koutu. Napojení rozvodu SV a TUV na plynový kotel. Sprchový kout čtvrtkruh 90cm s posuvnými dveřmi, sprchová baterie. Umyvadlo 50cm (vpravo od vstupu do koupelny), stojánková páková baterie, napojení na odpad. Příprava pro napojení pračky (pod plynovým kotlem). Nový rozvod SV a TUV pro kuchyň (napojeno od plynového kotle), dřezová baterie.
- Dispozice koupelny:



- Oprava WC- hydroizolace, výměna dlažby, keramický obklad (v=150cm) a sokl, dodávka a montáž WC kombi, napojení na přívod vody a odpadní potrubí. Výměna revizních dvířek u vodoměru 30/30cm.
- Oprava balkonu- odstranění keramické dlažby včetně soklu, odstranění okapu a oplechování madla. Provedení hydroizolace a nového okapu, provedení dlažby a soklu, oplechování madla- Pz plech. Oprava omítky, fasádní nátěr vnitřní strany balkonu, nátěr ocelové konstrukce výplně zábradlí.
- Demontáž volně položené podlahové krytiny PVC v celém bytě.
- Výměna keramické dlažby v chodbě a v kuchyni, keramický sokl. Odstranění keramického obkladu v kuchyni za linkou, nový keramický obkladu mezi horní a spodní částí kuchyňské linky.
- Dodávka a montáž kuchyňské linky 300cm, horní a spodní část, včetně dřezu s odkapem a pákové dřezové baterie, napojení na odpad. *Specifikace kuchyňské linky: materiál laminovaná dřevotřískka tl. 18mm, hrany korpusu skříňek ohraněny ABS 2 x 22mm v barvě lamina, pracovní deska tl.38mm, závěsy naložené s tlumením, zásuvky s kovovou bočnicí s tlumením, rektifikační nožky a soklová lišta. Rozměry skříňek (š/v/h) dřezová skříňka 80/85/50cm, spodní zásuvková skříňka 40/85/50cm, 2xspodní skříňka 60/85/50cm, horní skříňka prosklená 80/70/35cm, horní skříňka plná 40/70/35cm, 2xhorní skříňka plná 60/70/35cm, spodní skříňka pro vestavnou troubu a plynovou varnou desku 60/85/50, skříňka nad digestoří 60/36/30cm.*
- Výměna všech vnitřních dveří včetně dveřní zárubně a prahu. Nové vnitřní dveře- bílé provedení, dveře na WC a do koupelny 60/197 hladké plné, dveře do kuchyně a pokojů 80/197 2/3 sklo.
- Oprava a nátěr vnitřního okna mezi koupelnou a WC – okno 120/60 jednokřídlové sklopné.
- Výměna vstupních dveří včetně dveřní zárubně a prahu - dveře 80/197 s požární odolností 30 minut.
- Demontáž parketových podlah v pokojích. Položení OSB desek a plovoucích podlah, dřevěný sokl.
- Nátěr vnitřních dveřních zárubní – na bílo. Nátěr zárubně vstupních dveří- odstín dle protějšího bytu.
- Demontáž garnýží, regálů a polic. Oprava omítek, odstranění strukturované omítky a přeštukování stěn v ložnici, odstranění původních maleb, penetrace a vymalování bytu na bílo.
- Provádění průběžného úklidu ve společných prostorách při provádění prací. Vyčištění bytu po dokončení prací.

Byt č.5

- Oprava elektroinstalace v bytě – úprava zásuvkového okruhu v kuchyni u kuchyňské linky, zásuvka pro napojení vestavěné elektrické trouby a digestoře, osvětlení kuchyňské linky, zásuvka pro plynový kotel v koupelně. Dodávka a montáž vestavné elektrické trouby do kuchyňské linky – provedení nerez. Dodávka a montáž digestoře v kuchyni (bezodtahové provedení).
- Výměna koncových prvků- zásuvky, vypínače.
- Revize odběrného místa elektřiny, vydrátování rozvaděče pro připojení jednosazbového jednofázového elektroměru dle podmínek ČEZ, uvedení hodnoty hlavního jističe.
- Výměna plynoinstalace, rozvod ústředního vytápění- dle samostatné projektové dokumentace zpracované Ivem Neužilem, Velké Albrechtice 516, PSČ:742 91, IČO: 43569889.
- Zrušení zabudované skříňe ve dveřním otvoru mezi kuchyní a obývacím pokojem.
- Zrušení vestavěné skříňe v chodbě, zrušení spízní skříňe v kuchyni včetně zazdění odvětrávacích otvorů do fasády.
- Celková oprava koupelny – výměna všech zařizovacích předmětů, rozvodů vody a odpadů, obkladů a dlažby (v=200cm). Hydroizolační nátěr podlahy a stěny u sprchového koutu. Napojení rozvodu SV a TUV na plynový kotel. Sprchový kout čtvrtkruh 90cm s posuvnými dveřmi, sprchová baterie. Umyvadlo 50cm (vpravo od vstupu do koupelny), stojánková páková baterie, napojení na odpad. Příprava pro napojení pračky (pod plynovým kotlem). Nový rozvod SV a TUV pro kuchyň (napojeno od plynového kotle), dřezová baterie.
- Dispozice koupelny – shodná jako u bytu č.3
- Oprava WC- úprava přívodu vody k nádrže splachovače, hydroizolace, výměna dlažby, keramický obklad (v=150cm), dodávka a montáž WC kombi, napojení na přívod vody a odpadní potrubí. Výměna revizních dvířek u vodoměru 30/30cm.
- Výměna keramické dlažby v chodbě a v kuchyni, keramický sokl. Odstranění keramického obkladu v kuchyni za linkou, nový keramický mezi horní a spodní částí kuchyňské linky.
- Dodávka a montáž kuchyňské linky 300cm, horní a spodní část, včetně dřezu s odkapem a pákové dřezové baterie, napojení na odpad. *Specifikace kuchyňské linky: materiál laminovaná dřevotřískka tl. 18mm, hrany korpusu skříňek ohraněny ABS 2 x 22mm v barvě lamina, pracovní deska tl.38mm, závěsy naložené s tlumením, zásuvky s kovovou bočnicí s tlumením, rektifikační nožky a soklová lišta. Rozměry skříňek (š/v/h) dřezová skříňka 80/85/50cm, spodní zásuvková skříňka 40/85/50cm, 2xspodní skříňka 60/85/50cm, horní skříňka*

prosklená 80/70/35cm, horní skříňka plná 40/70/35cm, 2xhorní skříňka plná 60/70/35cm, spodní skříňka pro vestavnou troubu a plynovou varnou desku 60/85/50, skříňka nad digestoří 60/36/30cm.

- Výměna všech vnitřních dveří včetně dveřní zárubně a prahu. Nové vnitřní dveře- bílé provedení, dveře na WC a do koupelny 60/197 hladké plné, dveře do kuchyně a pokojů 80/197 2/3 sklo.
- Oprava a nátěr vnitřního okna mezi koupelnou a WC – okno 120/60 jednokřídlové sklopné.
- Výměna vstupních dveří včetně dveřní zárubně a prahu - dveře 80/197 s požární odolností 30 minut.
- Demontáž parketových podlah v pokojích. Položení OSB desek a plovoucích podlah, dřevěný sokl.
- Nátěr vnitřních dveřních zárubní – na bílo. Nátěr zárubně vstupních dveří- odstín dle protějšího bytu.
- Demontáž garnýží, regálů a polic. Oprava omítek, odstranění původních maleb, penetrace a vymalování bytu na bílo.
- Provádění průběžného úklidu ve společných prostorách při provádění prací. Vyčištění bytu po dokončení prací.

Byt č.9

- Celková výměna elektroinstalace v bytě, odstranění původních rozvodů. Výměna bytové rozvodnice včetně jističů 2x10A, 6x16A. Nové zásuvky (dvojzásuvky – 4 x pokoje, 6 x kuchyň, 1 x chodba, 2 x koupelna), vypínače, svítidla, napojení osvětlení kuchyňské linky, napojení infrazářiče v koupelně, v pokojích vývody pro osazení lustrů, výměna zvonku. Oprava keramického obkladu v kuchyni a v koupelně po provedení nových rozvodů.
- Revize odběrného místa elektřiny, vydrátování rozvaděče pro připojení jednosazbového jednofázového elektroměru dle podmínek ČEZ, uvedení hodnoty hlavního jističe.
- Výměna plynoinstalace, rozvod ústředního vytápění- dle samostatné projektové dokumentace zpracované Ivem Neužilem, Velké Albrechtice 516, PSČ:742 91, IČO: 43569889.
- Oprava balkonu- odstranění keramické dlažby včetně soklu, odstranění okapu a oplechování madla. Provedení hydroizolace a nového okapu, provedení dlažby a soklu, oplechování madla- Pz plech. Oprava omítky, fasádní nátěr vnitřní strany balkonu, nátěr ocelové konstrukce výplně zábradlí.
- Výměna keramické dlažby v chodbě a v kuchyni, keramický sokl. Demontáž a zpětná montáž kuchyňské linky a vestavěné skříňe v chodbě. Oprava a vyčištění kuchyňské linky.
- Výměna vstupních dveří včetně dveřní zárubně a prahu - dveře 80/197 s požární odolností 30 minut.
- Výměna olištování plovoucích podlah v pokojích.
- Nátěr vnitřních dveřních zárubní – na bílo. Nátěr zárubně vstupních dveří- odstín dle protějšího bytu.
- Demontáž garnýží, regálů a polic. Oprava omítek, odstranění strukturované omítky a přeštukování stěn v chodbě, koupelně a na WC. Odstranění původních maleb, penetrace a vymalování bytu na bílo.
- Provádění průběžného úklidu ve společných prostorách při provádění prací. Zakrytí plovoucích podlah v pokojích při provádění prací. Vyčištění bytu po dokončení prací.

Vypracoval :

Ing. Tomáš Dušek, tel.: 599 410 038, 724 676 268, e-mail: tdusek@slezska.cz