



Oznámení úmyslu zadat veřejnou zakázku malého rozsahu
v souladu s § 12 odst. 3 zák.č. 137/2006 Sb., o veřejných zakázkách, v platném znění

Zadavatel Statutární město Ostrava - městský obvod Slezská Ostrava se sídlem Těšínská 35/138, 710 16 Slezská Ostrava, IČO: 00845451, tímto oznamuje svůj úmysl zadat veřejnou zakázku malého rozsahu na provedení stavebních prací a dodávek pro akci :

„Oprava volných bytových jednotek 8A, 14A, 17B, 22B, 9C a 23C v domě Hladnovská 757/119a, Ostrava- Muglinov“

- Předmět akce** Provedení díla v souladu s příloženou technickou dokumentací.
- Předmětem díla je oprava šesti bytových jednotek před jejich přidělením dalším nájemcům. Oprava spočívá v provedení těchto prací :
- odstranění tapet a provedení omítek v bytech 8A, 14A, 17B a 22B
 - výměna kuchyňských linek vč. příslušenství v bytech 8A, 14A, 17B, 22B a 23C
 - výměna elektrických sporáků v bytech 14A a 22B
 - kompletní oprava koupelen bytů 8A, 14A, 17B, 22B a 23C, (obklady, dlažby, sprchové kouty, ZTI)
 - položení nové podlahové krytiny v bytech 8A, 14A, 17B, 22B a 23C a v kuchyni bytu 9C
 - malby a nátěry
- Předpoklad zahájení prací je v květnu 2015. Maximální doba plnění bude do 75 kalendářních dnů ode dne zahájení díla.
- Místo plnění** Bytový dům Hladnovská 757/119a, Ostrava- Muglinov.
- Prohlídka místa stavby (objektu)** Prohlídka místa stavby je možná ve středu dne 22.4.2015 ve 13.00 hod., sraz uchazečů před vchodem „C“ domu Hladnovská 757/119a, Ostrava- Muglinov
- Zadávací dokumentace** Obchodní podmínky - text smlouvy o dílo a soupis stavebních prací a dodávek s výkazem výměr jsou přílohou této výzvy.
- Hodnotící kritérium** Nejnižší nabídková cena díla celkem bez DPH – váha 100 %
- Požadavky zadavatele** Zadavatel po dodavatelích požaduje, aby ve svých nabídkách podrobně specifikovali části veřejné zakázky, které mají v úmyslu zadat jednomu nebo více subdodavatelům.



Dodavatel se musí ve své nabídce zavázat k tomu, že bude vlastními zaměstnanci realizovat minimálně tyto věcné části veřejné zakázky :

- Práce hlavní stavební výroby (úpravy povrchů, ostatní konstrukce a práce)
- Izolace proti vodě
- Zdravotně-technická instalace
- Podlahy z dlaždic
- Obklady keramické
- Malby a nátěry

Pokud k plnění veřejné zakázky využije plnění subdodavatelů, musí ve své nabídce u každého subdodavatele dodavatel uvést jeho identifikační údaje a podíl (v %) na celkovém plnění. Subdodavatelské schéma bude součástí předložené nabídky a rovněž i součástí předloženého návrhu smlouvy. V průběhu plnění předmětu veřejné zakázky (předmětu smlouvy) stanovuje zadavatel pro vybraného uchazeče (ve smlouvě pak „zhotovitel“) podmínku, že změna subdodavatele uchazeče může být provedena pouze po předchozím písemném souhlasu zadavatele.

Obsah nabídky Obsah nabídky je následující:

- a) **cena** bez DPH, a to nejvýše přípustná, bude obsahovat veškeré náklady spojené s realizací předmětu plnění zakázky
- b) **oceněné výkazy výměr - za každou bytovou jednotku samostatně**
- c) **návrh smlouvy** podepsaný oprávněnou osobou, zpracovaný v souladu s obchodními podmínkami (v **případě, že se Vaše návrhy ve smlouvě budou odchylovat od našich obchodních podmínek, bude nabídka vyřazena**)
- d) čestné prohlášení s aktuálním datem a podepsané oprávněnou osobou, že uchazeč nebyl pravomocně odsouzen pro trestný čin spáchaný ve prospěch organizované zločinecké skupiny, trestný čin účasti na organizované zločinecké skupině, legalizace výnosů z trestné činnosti, podílnictví, přijetí úplatku, podplacení, nepřímého úplatkářství, podvodu, úvěrového podvodu, včetně případů, kdy jde o přípravu nebo pokus nebo úcastenství na takovém trestném činu, nebo došlo k zahlazení odsouzení za spáchání takového trestného činu; tento základní kvalifikační předpoklad musí dodavatel splňovat jak ve vztahu k území České republiky, tak k zemi svého sídla, místa podnikání či bydliště,
- e) čestné prohlášení s aktuálním datem a podepsané oprávněnou osobou, že uchazeč nebyl pravomocně odsouzen pro trestný čin, jehož skutková podstata souvisí s předmětem podnikání dodavatele podle zvláštních právních předpisů nebo došlo k zahlazení odsouzení za spáchání takového trestného činu; tento základní kvalifikační předpoklad musí dodavatel splňovat jak ve vztahu k území České republiky, tak k zemi svého sídla, místa podnikání či bydliště,
- f) čestné prohlášení prokazující, že dodavatel v posledních 3 letech nenaplnil skutkovou podstatu jednání nekalé soutěže formou podplacení, podle zvláštního právního předpisu,
- g) čestné prohlášení s aktuálním datem a podepsané oprávněnou osobou, že vůči majetku neprobíhá nebo v posledních 3 letech neproběhlo insolvenční řízení, v němž bylo vydáno rozhodnutí o úpadku nebo insolvenční návrh nebyl zamítnut proto, že majetek nepostačuje k úhradě nákladů insolvenčního řízení, nebo nebyl konkurs zrušen proto, že majetek byl zcela nepostačující nebo zavedena nucená správa podle zvláštních právních předpisů, že uchazeč není v likvidaci, nemá v evidenci daní zachyceny daňové nedoplatky (a to jak v České republice, tak v zemi sídla, místa podnikání či bydliště dodavatele),

nemá nedoplatek na pojistném a na penále na veřejné zdravotní pojištění, sociální zabezpečení a příspěvku na státní politiku zaměstnanosti (a to jak v České republice, tak v zemi sídla, místa podnikání či bydliště dodavatele), nebyl v posledních 3 letech pravomocně disciplinárně potrestán či mu nebylo pravomocně uloženo kárné opatření podle zvláštních právních předpisů, že není veden v rejstříku osob se zákazem plnění veřejných zakázek, a že dodavateli nebyla v posledních 3 letech pravomocně uložena pokuta za umožnění výkonu nelegální práce podle zvláštního právního předpisu. Pokud dodavatel vykonává tuto činnost prostřednictvím odpovědného zástupce nebo jiné osoby odpovídající za činnost dodavatele, vztahuje se tento předpoklad na tyto osoby.

- h) prohlášení uchazeče o tom, že neuzavřel a neuzavře zakázanou dohodu podle zvláštního právního předpisu v souvislosti se zadávanou veřejnou zakázkou
- i) aktuální **výpis z obchodního rejstříku** (ne starší 30 kalendářních dnů k poslednímu dni lhůty pro podání nabídky), výpis z jiné odborné evidence, je-li do tohoto rejstříku uchazeč zapsán
- j) příslušná **oprávnění k podnikání** vztahující se k předmětu zakázky (živnostenské oprávnění, doklad osvědčující odbornou způsobilost uchazeče – autorizace stavbyvedoucího)
- k) uchazeč, který není schopen prokázat splnění určité části kvalifikace v plném rozsahu, je oprávněn splnění kvalifikace v chybějícím rozsahu prokázat prostřednictvím subdodavatele. Uchazeč je v takovém případě povinen předložit doklady prokazující splnění základního kvalifikačního předpokladu podle § 53 odst. 1 písm. j) zákona o VZ a profesního kvalifikačního předpokladu podle § 54 písm. a) zákona o VZ subdodavatelem a smlouvu uzavřenou se subdodavatelem, z níž vyplývá závazek subdodavatele k poskytnutí plnění určeného k plnění veřejné zakázky malého rozsahu dodavatelem či k poskytnutí věcí či práv, s nimiž bude uchazeč oprávněn disponovat v rámci plnění veřejné zakázky, a to alespoň v rozsahu, v jakém subdodavatel prokázal splnění kvalifikačních předpokladů. Uchazeč není oprávněn prostřednictvím subdodavatele prokázat splnění kvalifikace dle výpisu z obchodního rejstříku nebo jiné obdobné evidence.
- l) **závazné prohlášení uchazeče:**
 - a) o úmyslu zadat část veřejné zakázky k realizaci jednomu nebo více subdodavatelům,
 - b) o celkové předpokládané době trvání prací a činností a plánovaném objemu těchto prací a činností při vlastní realizaci,
 - c) že bude plnit povinnosti ve smyslu zákona č. 309/2006 Sb.¹, o zajištění BOZP na stavbách, včetně prováděcího nařízení vlády č. 591/2006 Sb.², o požadavcích na BOZP na staveništích,
 - d) že případné subdodavatele nebo jiné osoby smluvně zaváže k plnění povinností ve smyslu výše uvedených právních norem stejně jako zhotovitel
- m) **doklad o oprávněnosti osoby k jednání** jménem či za uchazeče (např. k podpisu nabídky, čestných prohlášení a příloh nabídky), nevyplývá-li toto oprávnění z výpisu z obchodního rejstříku či obdobného dokladu

¹ Zákon č. 309/2006 Sb., kterým se upravují další požadavky bezpečnosti a ochrany zdraví při práci v pracovněprávních vztazích a o zajištění bezpečnosti a ochrany zdraví při činnosti nebo poskytování služeb mimo pracovněprávní vztahy (zákon o zajištění dalších podmínek bezpečnosti a ochrany zdraví při práci), v platném znění (dále jen „zákon č. 309/2006 Sb., o zajištění BOZP na stavbách“)

² Nařízení vlády č. 591/2006 Sb., o bližších minimálních požadavcích na bezpečnost a ochranu zdraví při práci na staveništích, v platném znění (dále jen „NV č. 591/2006 Sb., o požadavcích na BOZP na staveništích“)



- n) **reference** (tj. seznam nejméně 3 stavebních prací, které jsou obdobného charakteru jako předmět zakázky, jednotlivě v minimálně stejném rozsahu, poskytnutých v posledních 3 letech) s písemným potvrzením zadavatele, případně s čestným prohlášením, podepsaným oprávněnou osobou uchazeče.
- o) **seznam** statutárních orgánů nebo členů statutárních orgánů, kteří v posledních 3 letech od konce lhůty pro podání nabídek byli v pracovněprávním, funkčním či obdobném poměru u zadavatele
- p) má-li dodavatel formu akciové společnosti, **seznam vlastníků akcií**, jejichž souhrnná jmenovitá hodnota přesahuje 10% základního kapitálu, vyhotovený ve lhůtě pro podání nabídek

Dodavatel předkládá prosté kopie dokladů prokazující splnění kvalifikace s výjimkou čestných prohlášení. Splnění kvalifikačních předpokladů dle písm. d), e), f), g) a h) se prokazuje předložením jednoho čestného prohlášení (viz. příloha čestné prohlášení)

Obecné závazné požadavky Pokud předložená nabídka nebude splňovat výše uvedené podmínky, bude z hodnocení vyřazena.

Zadavatel si vyhrazuje právo zrušit zadávací řízení do doby uzavření smlouvy.

Zadavatel si vyhrazuje právo nezadat veřejnou zakázku malého rozsahu v tomto zadávacím řízení.

Zadavatel si rovněž vyhrazuje právo před rozhodnutím o výběru nejvhodnější nabídky ověřit, popřípadě upřesnit informace deklarované uchazeči v nabídkách.

Uchazeč o veřejnou zakázku malého rozsahu může podat pouze jednu nabídku v zadávacím řízení. Nesmí být současně subdodavatelem jiného uchazeče v tomtéž zadávacím řízení.

Fyzická nebo právnická osoba, která nepodala nabídku v zadávacím řízení, může být v tomtéž zadávacím řízení subdodavatelem více uchazečů.

Předmět veřejné zakázky malého rozsahu může být plněn několika dodavateli společně, za tím účelem podávají společnou nabídku a v takovém případě se dodavatelé považují za jednoho uchazeče.

Při nedodržení těchto podmínek budou dotčení uchazeči z hodnocení vyřazeni.

Uchazeč nemá právo na úhradu nákladů spojených s vypracováním a předložením nabídky.

Pokud zadavatel obdrží ve lhůtě pro zadání nabídek pouze jednu nabídku, obálka se neotvírá; hodnotící komise neprovede hodnocení nabídky a o této skutečnosti zadavatel bezodkladně vyrozumí uchazeče.

Hodnotící komise neprovede hodnocení nabídek, pokud by měla hodnotit nabídku pouze jednoho uchazeče.

Minimální požadavky na: Zadavatel stanoví podmínky (v souladu s textem návrhu smlouvy o dílo) s následujícími hodnotami:

smluvní sankce - v případě, že zhotovitel nedodrží stanovené povinnosti nebo termíny plnění sjednané touto smlouvou, je objednatel oprávněn účtovat zhotoviteli smluvní pokutu, za každý zjištěný případ dle taxativně určené výše jednotlivých položek v obsahu smlouvy o dílo

záruku - zhotovitel poskytuje na předmět smlouvy záruku **60 měsíců** ode dne odevzdání díla

pojištění - zhotovitel se zavazuje, že po celou dobu účinnosti této smlouvy bude mít sjednanou pojistnou smlouvu pro případ způsobení škody objednateli nebo třetím osobám do výše pojistného plnění nejméně ve výši 25 % z ceny díla bez DPH, kterou kdykoliv na požádání předloží zástupci objednatele k nahlédnutí

- Forma nabídky**
- v písemné podobě
 - v nerozebíratelném stavu (úprava znemožňující manipulaci s jednotlivými listy)
 - v řádně uzavřené obálce
- Náležitosti obálky**
- označená náním: „**neotvírat – oprava bytů Hladnovská 757/119a, Ostrava-Muglinov**“
 - na uzavření opatřena razítkem
 - s uvedenou zpětnou adresou uchazeče
- Datum doručení nabídky**
- **do 27.4. 2015, do 11.³⁰ hodin**


- Místo doručení nabídky,**
- Statutární město Ostrava, městský obvod Slezská Ostrava, sekretariát starostky, Těšínská 138/35, 710 16 Slezská Ostrava nebo
 - osobně na sekretariát starosty (adresa viz předchozí bod) nebo
 - osobně na podatelnu úřadu – nám. J. Gagarina 1196/4, Slezská Ostrava

Upozornění – vchody do budov jsou každý den uzavřeny od 11:³⁰ do 12:³⁰, v pondělí a ve středu je úřad otevřen do 17:⁰⁰, v úterý a čtvrtek do 14:⁰⁰, v pátek do 12:⁰⁰.

Kontaktní Osoba

Ing. Tomáš Dušek, tel.: 599 410 038, 724 676 268
e-mail: tdusek@slezska.cz

Návrh na oslovení subjektů


**STATUTÁRNÍ
MĚSTO OSTRAVA**
Městský obvod Slezská Ostrava
23-

Zpracoval a za správnost: Ing. Tomáš Dušek

Text oznámení o úmyslu zadat veřejnou zakázku byl ve smyslu čl. X odst. 5 Směrnice č. 2/2012 pro zadávání veřejných zakázek schválen :

- Rudolfem Fickem, místostarostou : dne 3.4.2015
- Radou městského obvodu Slezská Ostrava dne 15.4.2015, usnesením č. 0489/RMOB-Sle/1418/12

Přílohy :

Technická dokumentace, slepé rozpočty

Formulář – čestné prohlášení

Obchodní podmínky - obsah smlouvy o dílo

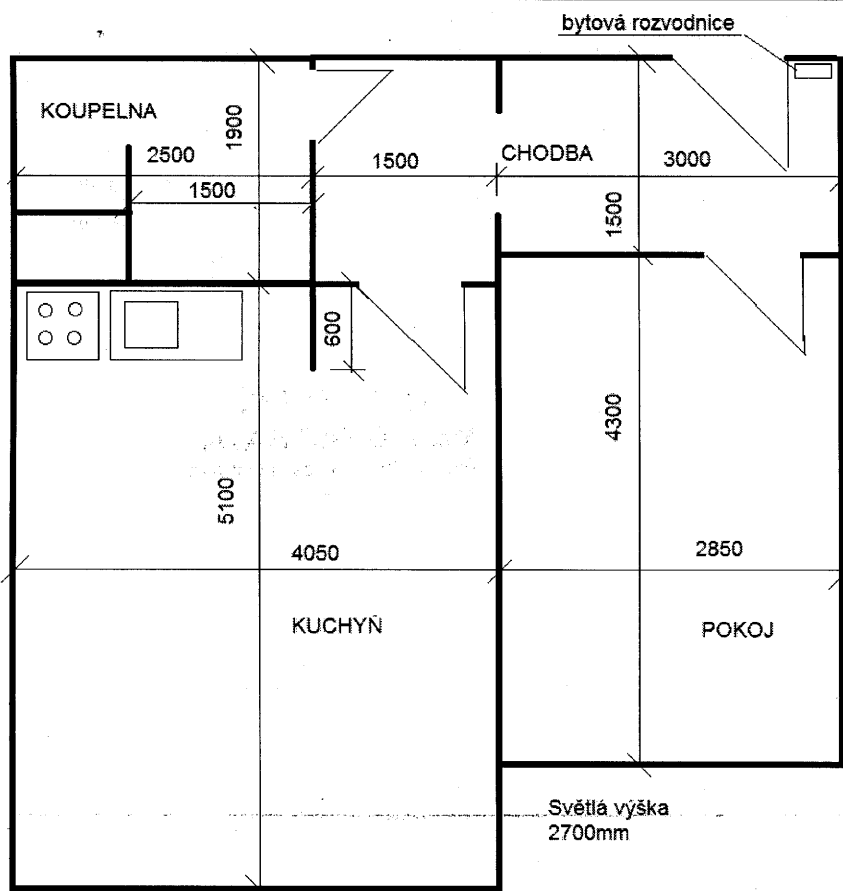
TECHNICKÁ DOKUMENTACE

Oprava volných bytových jednotek 8A, 14A, 17B, 22B, 9C a 23C v domě Hladnovská 757/119a, Ostrava- Muglinov

Předmětem zakázky je oprava čtyř volných bytových jednotek o velikosti 1+1 a dvou bytových jednotek o velikosti 0+1 (byty 14A a 9C) v domě Hladnovská 757/119a, Ostrava- Muglinov.

1. Obecné informace

1.1. Dispozice bytů 1+1 s koupelnou umístěnou vpravo od vstupních dveří (byty 8A, 22B)

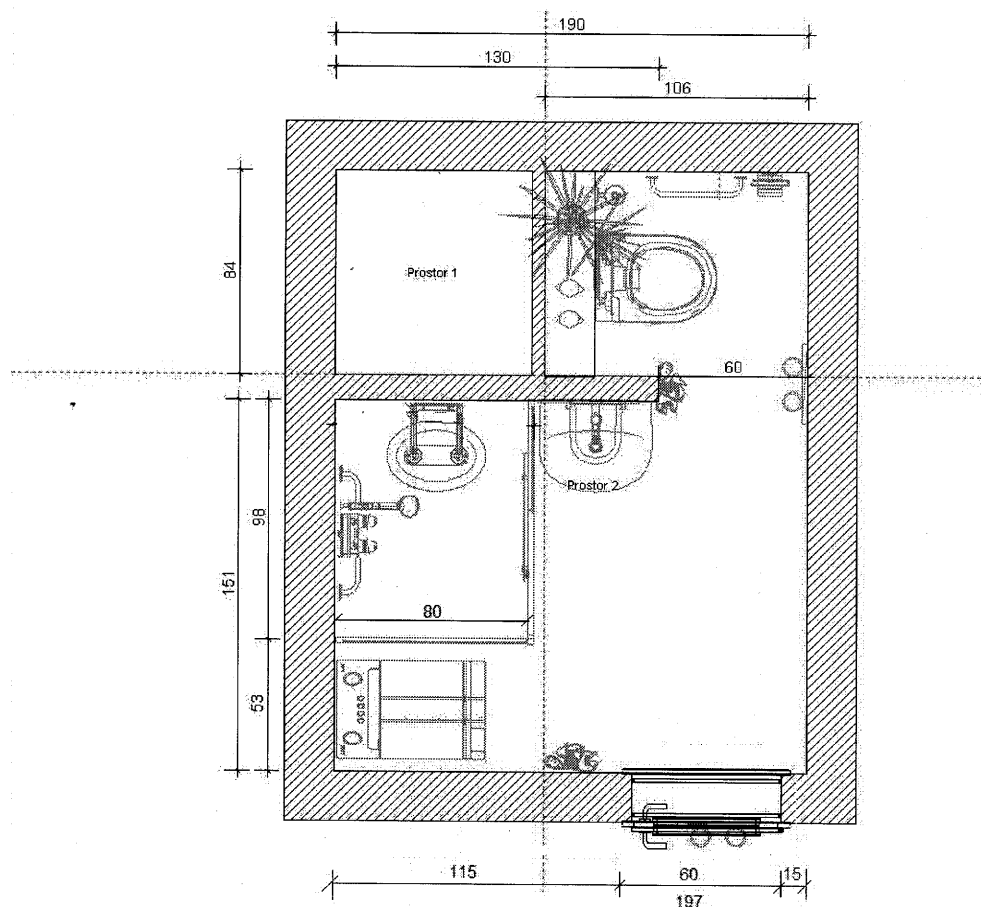


V těchto bytových jednotkách se bude provádět celková oprava koupelny, kterou vznikne sprchový kout 100/80cm, vlevo od sprchového koutu bude prostor pro umístění automatické pračky s horním plněním. Sprchový kout bude v bezbariérovém provedení – odvodňovací vpust' bude v úrovni podlahy.

Soupis prací při rekonstrukci koupelny :

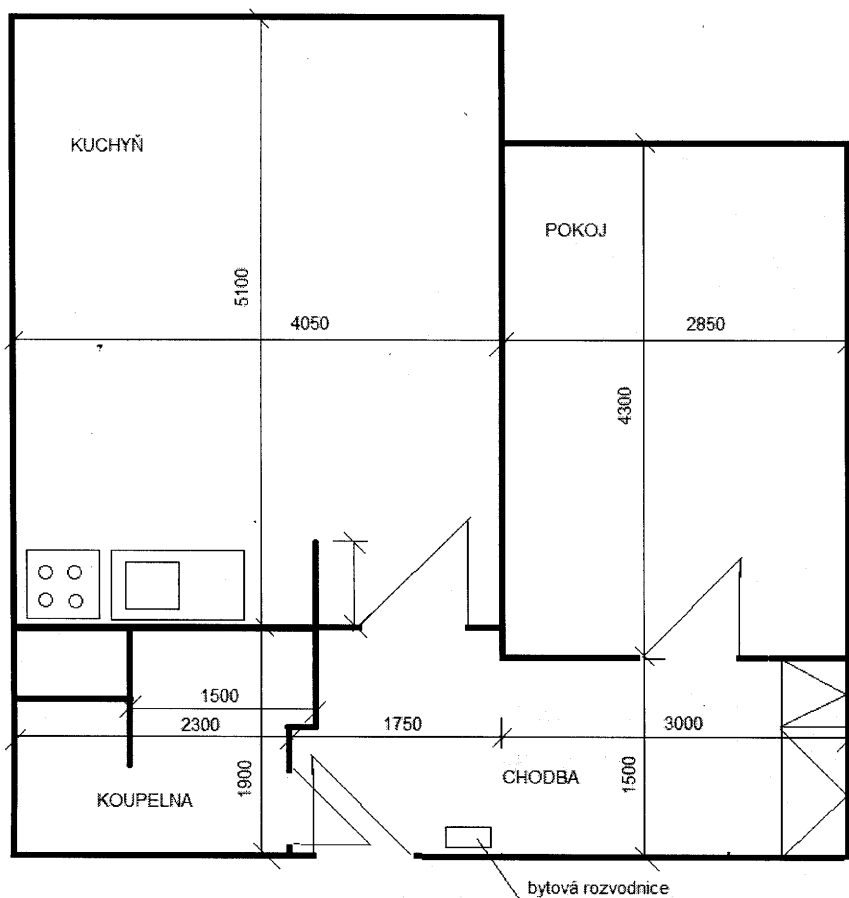
- Vybourání vany 150 cm
- Demontáž umyvadla, umyvadlové a vanové baterie, WC Combi
- Demontáž krytu instalačního jádra s dvířky u vodoměrů
- Osekání keramického obkladu v=150cm, odstranění omítek
- Demontáž podlahy PVC
- Odvoz sutí, likvidace odpadu
- Úprava kanalizační stupačky – snížené napojení odpadů – od podlahové vpusti ve sprchovém koutu, odbočky pro napojení závěsného WC, dřezu a umyvadla

- Nová dispozice koupelny :



- Nový rozvod ZTI – nové odpady od všech zařizovacích předmětů po stupačku; nové rozvody SV a TUV včetně uzávěrů od vodoměrů. Přívody SV a TUV pro umyvadlo, pro sprchový sloup, přívod SV pro napojení automatické pračky, přívody SV a TUV pro dřezovou baterii v kuchyni. Dodávka a instalace modulu pro závěsné WC (modul do jádra, včetně ovládní). Provedení odpadů – od WC, umyvadla, kuchyňské linky, odpadu od pračky a ze sprchového koutu. Rozvody ZTI pro kuchyňskou linku, sprchový sloup a pračku budou vedeny ze strany kuchyně.
- Úprava elektroinstalace- výměna bytové rozvodnice, samostatný světelný a zásuvkový okruh pro koupelnu, proudový chránič: Výměna 2 ks svítidel – samostatné ovládní; dvojpřepínač: Dvojjzásuvka u umyvadla, zásuvka pro napojení automatické pračky.
- Penetrace a vyrovnání zdiva, štuková omítka stropu a ploch stěn na obklady, začištění omítky
- Keramický obklad v=200cm, rohové lišty. Stěrková dvourstvá hydroizolace podlahy koupelny včetně svislých stěn sprchového koutu a s přetažením na svislé stěny, keramická dlažba (pozn. kombinaci obkladu a dlažby určí objednatel.)
- Instalace dvourstvé stěny z impregnovaného SDK u závěsného WC, obložení keramickým obkladem po horní úroveň modulu, nad horní úroveň modulu SDK stěna s dvířky 50/50cm pro přístup k uzávěrům vody a vodoměrům
- Dodávka a montáž zařizovacích předmětů - vzhled dle fotodokumentace str.13:
 - o Sprchový sloup (sprchová růžice, posuvný mechanismus, ruční sprcha)
 - o Zapuštěný sprchový žlab 50cm, nerez krycí mřížka
 - o Umyvadlo 45cm, páková stojánková baterie s keramickou kartuší, napojení na odpad
 - o Závěsné WC, horní úroveň desky 50cm, dvoudílné ovládací tlačítko pro splachování WC - bílé
 - o Pračkový ventil a venkovní pračkový sifon (chrom)
 - o Sprchová zástěna: pevná stěna jednodílná 80/190cm, posuvné sprchové dveře 100/190cm (trojdílné), bezpečnostní sklo 4mm– transparent, vstupní otvor do sprchy min. 53cm
 - o Sklopné sprchové sedátko s opěrnou nohou - bílé
 - o Madlo 50cm s krytkami – bílé - 1 ks ve sprchovém koutu, 1 ks u WC
- Vymalování koupelny

1.2. Dispozice bytů 1+1 s koupelnou umístěnou vlevo od vstupních dveří (byty 17B, 23C)

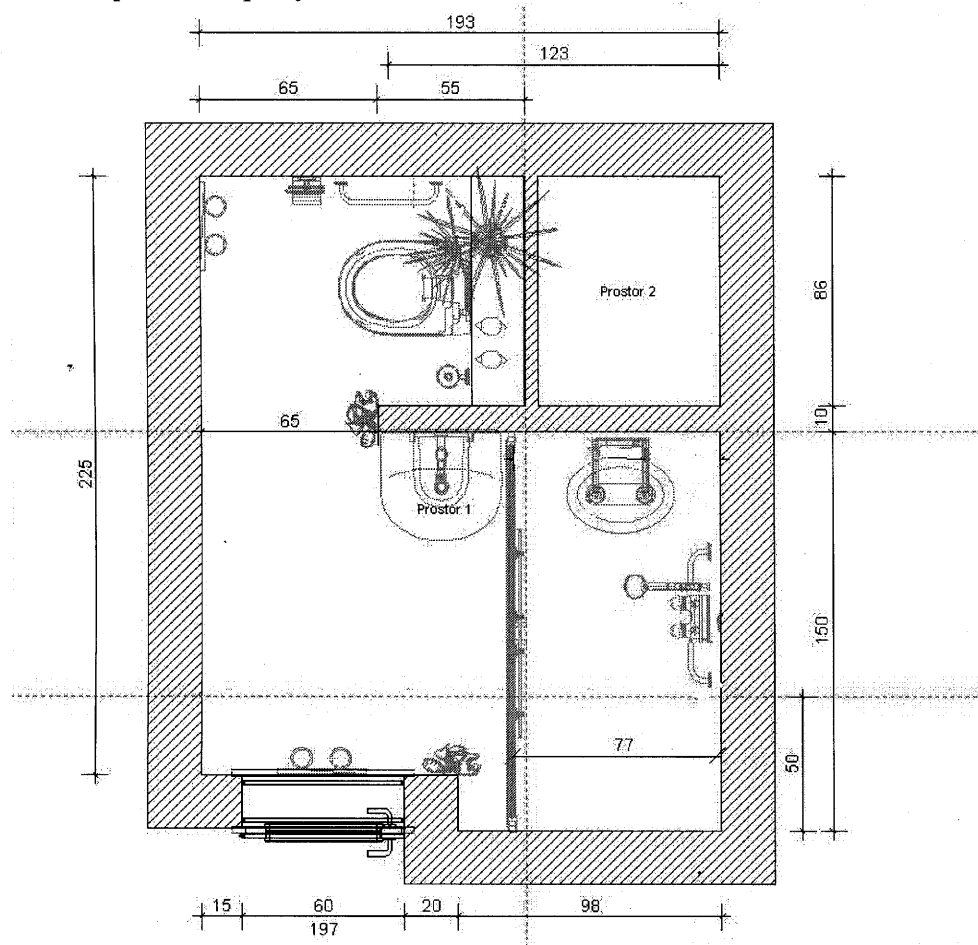


V těchto bytových jednotkách se bude provádět celková oprava koupelny, kterou vznikne sprchový kout 150/80cm, příprava pro umístění automatické pračky bude instalována za kuchyňskou linkou pod dřezem. Sprchový kout bude v bezbariérovém provedení – odvodňovací vpust' bude v úrovni podlahy.

Soupis prací při rekonstrukci koupelny:-

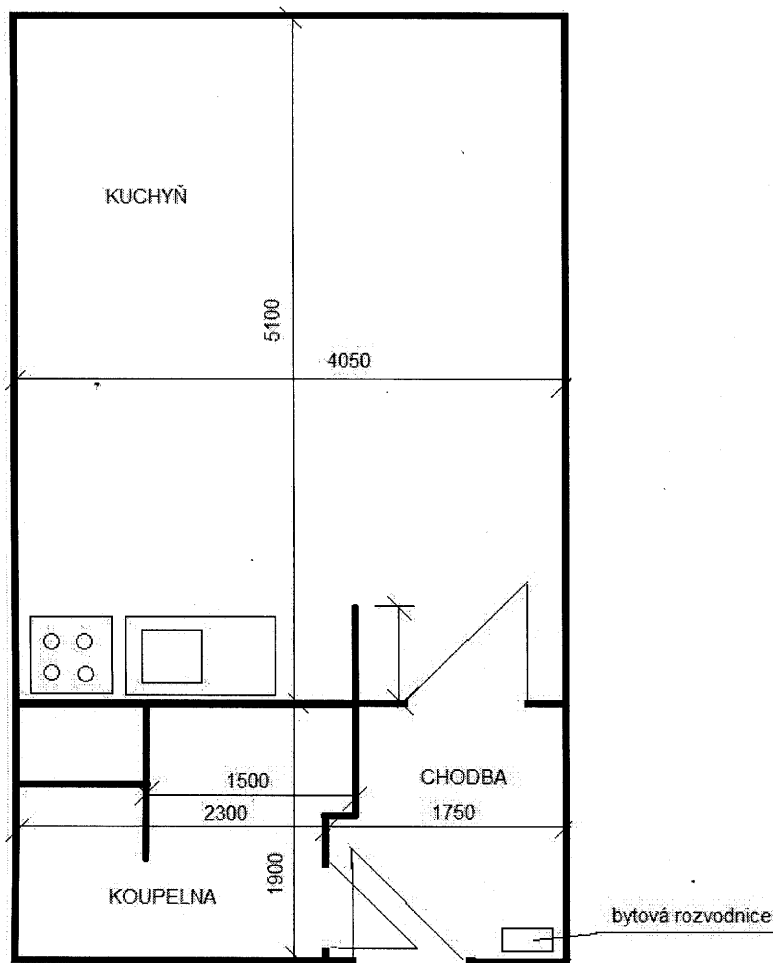
- Vybourání vany 150 cm
- Demontáž umyvadla, umyvadlové a vanové baterie, WC Combi
- Demontáž krytu instalačního jádra s dvířky u vodoměrů
- Osekání keramického obkladu v=150cm, odstranění omítek
- Demontáž podlahy PVC
- Odvoz suti, likvidace odpadu
- Úprava kanalizační stupačky – snížené napojení odpadů – od podlahové vpusti ve sprchovém koutu, odbočky pro napojení závěsného WC, dřezu a umyvadla
- Nový rozvod ZTI – nové odpady od všech zařizovacích předmětů po stupačku; nové rozvody SV a TUV včetně uzávěrů od vodoměrů. Přívody SV a TUV pro umyvadlo, pro sprchový sloup, přívod SV pro napojení automatické pračky v kuchyni, přívody SV a TUV pro dřezovou baterii v kuchyni. Dodávka a instalace modulu pro závěsné WC (modul do jádra, včetně ovládání). Provedení odpadů – od WC, umyvadla, kuchyňské linky, odpadu od pračky v kuchyni a ze sprchového koutu. Rozvody ZTI pro kuchyňskou linku, sprchový sloup a pračku budou vedeny ze strany kuchyně.
- Úprava elektroinstalace- výměna bytové rozvodnice, samostatný světelný a zásuvkový okruh pro koupelnu, proudový chránič. Výměna 2 ks svítidel – samostatné ovládání, dvojvypínač. Dvozásuvka u umyvadla.
- Penetrace a vyrovnání zdiva, štuková omítka stropu a ploch stěn na obklady, začištění omítky

- Nová dispozice koupelny :



- Keramický obklad v=200cm, rohové lišty. Stěrková dvouvrstvá hydroizolace podlahy koupelny včetně svislých stěn sprchového koutu a s přetažením na svislé stěny, keramická dlažba (pozn. kombinaci obkladu a dlažby určí objednatel.)
- Instalace dvouvrstvé stěny z impregnovaného SDK u závěsného WC, obložení keramickým obkladem po horní úroveň modulu, nad horní úroveň modulu SDK stěna s dvířky 50/50cm pro přístup k uzávěrům vody a vodoměrům
- Dodávka a montáž zařizovacích předmětů – vzhled dle fotodokumentace str.13:
 - o Sprchový sloup (sprchová růžice, posuvný mechanismus, ruční sprcha)
 - o Zapuštěný sprchový žlab 50cm, nerez krycí mřížka
 - o Umyvadlo 45cm, páková stojánková baterie s keramickou kartuší, napojení na odpad
 - o Závěsné WC, horní úroveň desky 50cm, dvoudílné ovládací tlačítko pro splachování WC - bílé
 - o Pračkový ventil a venkovní pračkový sifon (chrom) – osazeno v kuchyni
 - o Sprchová zástěna: posuvné sprchové dveře 150/190cm (čtyřdílné s pevnými okrajovými částmi), bezpečnostní sklo 4mm– transparent, vstupní otvor do sprchy min.66cm
 - o Sklopné sprchové sedátko s opěrnou nohou - bílé
 - o Madlo 50cm s krytkami – bílé – 1 ks ve sprchovém koutu, 1 ks u WC
- Vymalování koupelny

1.3. Dispozice bytů 0+1 s koupelnou umístěnou vlevo od vstupních dveří (byty 14A, 9C)



V bytové jednotce 14A se bude provádět celková oprava koupelny v provedení jako u bytů 1+1 s koupelnou vlevo od vstupních dveří – viz **bod 1.2.**

V bytové jednotce 9C byla oprava koupelny již provedena.

1.4 Kuchyňská linka

Kuchyňská linka se mění v bytových jednotkách 8A, 14A, 17B, 22B a 23C.

Místo původní plechové kuchyňské linky 120cm se nainstaluje nová kuchyňská linka se spodní částí 120cm (včetně dřezu s odkapávací plochou, dřezové baterie s keramickou kartuší), horní část bude mít celkovou délku 230cm (včetně skříňky nad digestoří).

Specifikace kuchyňské linky: materiál laminovaná dřevotřískta tl. 18mm, hrany korpusu skříněk ohraněny ABS 2 x 22mm v barvě lamina, pracovní deska tl.38mm, závěsy naložené s tlumením, zásuvky s kovovou bočnicí s tlumením, rektifikační nožky a soklová lišta. Rozměry skříněk (š/v/h) dřezová skříňka 80/85/50cm, spodní zásuvková skříňka 40/85/50cm, horní skříňka prosklená 80/70/30cm, horní skříňka plná 60/70/30 a 40/70/30cm, skříňka nad digestoří 50/36/30cm.

V prostoru nad elektrickým sporákem se osadí filtrová digestoř šířky 50cm, původní odtah do instalačního jádra bude zaslepen.

Rozsah prací v jednotlivých bytových jednotkách

1. Byt č.8A o velikosti 1+1 :

- Výměna bytové rozvodnice včetně jističů. Výměna elektroinstalace v prostoru kuchyňské linky, nové napojení elektrického sporáku (380V). Výměna zásuvek a vypínačů, napojení digestoře.
- Revize odběrného místa elektřiny, vydrátování rozvaděče pro připojení jednosazbového třífázového elektroměru dle podmínek ČEZ, uvedení hodnoty hlavního jističe.
- Provedení opravy koupelny dle dispozice 1.1
- Výměna kuchyňské linky dle dispozice 1.4
- Osekání keramického obkladu v kuchyni. Provedení keramického obkladu v kuchyni – u sporáku a mezi spodním a horním dílem kuchyňské linky.
- Zakrytování vodoinstalace pro pračku ze strany kuchyně – SKD obklad, po úroveň pracovní desky kuchyňské linky
- Položení nové podlahové krytiny PVC v celém bytě - imitace dřeva. Sokl PVC. Demontáž a zpětná montáž spíží a vestavěné skříňe při pokládce lina.
- Odstranění tapet v celém bytě, penetrace panelu, provedení omítky a malby - na bílo. Zrušení garnýží, rolet a madel.
- Nátěr rozvodu ÚT včetně radiátorů. Nátěr vnitřních dveřních zárubní – na bílo.

2. Byt č. 14A o velikosti 0+1 :

- Výměna bytové rozvodnice včetně jističů. Výměna elektroinstalace v prostoru kuchyňské linky, nové napojení elektrického sporáku (380V). Výměna elektrického sporáku – nový sporák 380V se sklokeramickou deskou, bílé provedení. Výměna zásuvek a vypínačů, napojení digestoře.
- Revize odběrného místa elektřiny, vydrátování rozvaděče pro připojení jednosazbového třífázového elektroměru dle podmínek ČEZ, uvedení hodnoty hlavního jističe.
- Provedení opravy koupelny dle dispozice 1.2
- Výměna kuchyňské linky dle dispozice 1.4
- Osekání keramického obkladu v kuchyni. Provedení keramického obkladu v kuchyni – u sporáku a mezi spodním a horním dílem kuchyňské linky.
- Položení nové podlahové krytiny PVC v celém bytě - imitace dřeva. Sokl PVC. Demontáž a zpětná montáž spíží a vestavěné skříňe při pokládce lina.
- Odstranění tapet v celém bytě, penetrace panelu, provedení omítky a malby - na bílo. Zrušení garnýží, rolet a madel.
- Nátěr rozvodu ÚT včetně radiátorů. Nátěr vnitřních dveřních zárubní – na bílo.

3. Byt č.17B o velikosti 1+1

- Výměna bytové rozvodnice včetně jističů. Výměna elektroinstalace v prostoru kuchyňské linky, nové napojení elektrického sporáku (380V). Výměna zásuvek a vypínačů, napojení digestoře.
- Revize odběrného místa elektřiny, vydrátování rozvaděče pro připojení jednosazbového třífázového elektroměru dle podmínek ČEZ, uvedení hodnoty hlavního jističe.
- Provedení opravy koupelny dle dispozice 1.2 *Pozn. v této bytové jednotce již byla provedena úprava kanalizační stoupačky a osazen modul pro závěsné WC.*
- Výměna kuchyňské linky dle dispozice 1.4
- Osekání keramického obkladu v kuchyni. Provedení keramického obkladu v kuchyni – u sporáku a mezi spodním a horním dílem kuchyňské linky.
- Položení nové podlahové krytiny PVC v celém bytě - imitace dřeva. Sokl PVC. Demontáž a zpětná montáž spíží a vestavěné skříňe při pokládce lina.
- Odstranění tapet v celém bytě, penetrace panelu, provedení omítky a malby - na bílo. Zrušení garnýží, rolet a madel.
- Nátěr rozvodu ÚT včetně radiátorů. Nátěr vnitřních dveřních zárubní – na bílo.

4. Byt č.22B o velikosti 1+1

- Výměna bytové rozvodnice včetně jističů. Výměna elektroinstalace v prostoru kuchyňské linky, nové napojení elektrického sporáku (380V). Výměna elektrického sporáku – nový sporák 380V se sklokeramickou deskou, bílé provedení. Výměna zásuvek a vypínačů, napojení digestoře.
- Revize odběrného místa elektřiny, vydrátování rozvaděče pro připojení jednosazbového třífázového elektroměru dle podmínek ČEZ, uvedení hodnoty hlavního jističe.
- Provedení opravy koupelny dle dispozice 1.1

- Výměna kuchyňské linky dle dispozice **1.4**
- Osekání keramického obkladu v kuchyni. Provedení keramického obkladu v kuchyni – u sporáku a mezi spodním a horním dílem kuchyňské linky.
- Zakrytování vodoinstalace pro pračku ze strany kuchyně – SKD obklad, po úroveň pracovní desky kuchyňské linky
- Položení nové podlahové krytiny PVC v celém bytě - imitace dřeva. Sokl PVC. Demontáž a zpětná montáž spižni a vestavěné skříně při pokládce lina.
- Odstranění tapet v celém bytě, penetrace panelu, provedení omítky a malby - na bílo. Zrušení garnýží, rolet a madel.
- Nátěr rozvodu ÚT včetně radiátorů. Nátěr vnitřních dveřních zárubní – na bílo.
- Výměna kování u vstupních dveří – zámek, vložka FAB, kliky, štítky.

5. Byt č.9C o velikosti 0+1

- Revize odběrného místa elektřiny, vydrátování rozvaděče pro připojení jednosazbového třífázového elektroměru dle podmínek ČEZ, uvedení hodnoty hlavního jističe. Výměna zásuvek a vypínačů v chodbě a v pokoji.
- Osekání keramického obkladu v kuchyni. Provedení keramického obkladu v kuchyni – u sporáku a mezi spodním a horním dílem kuchyňské linky.
- Výměna sprchové zástěny: posuvné sprchové dveře 135/190cm (trojdílné), bezpečnostní sklo 4mm–transparent. Sklopné sprchové sedátko s opěrnou nohou. Madlo 30cm s krytkami nerez – 1 ks ve sprchovém koutu, 1 ks u WC.
- Položení nové podlahové krytiny PVC v celém bytě - imitace dřeva. Sokl PVC. Demontáž a zpětná montáž spižni a vestavěné skříně při pokládce lina.
- Nátěr rozvodu ÚT včetně radiátorů. Nátěr vnitřních dveřních zárubní – na bílo.
- Provedení opravy omítky (odstranění nalepených prvků) a malby - na bílo – v chodbě a v kuchyni. Zrušení garnýží, rolet a madel.

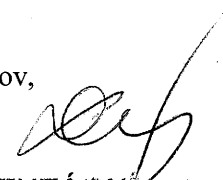
6. Byt č.23C o velikosti 1+1

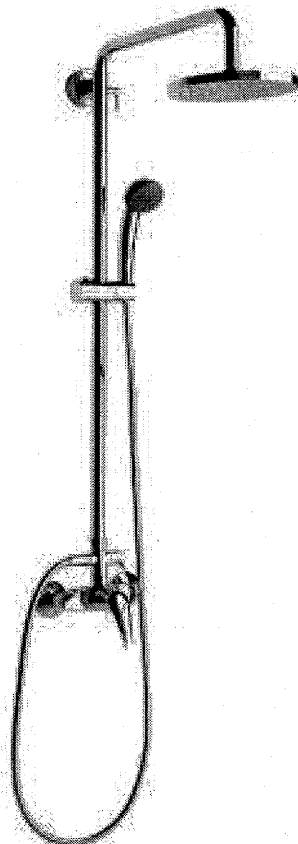
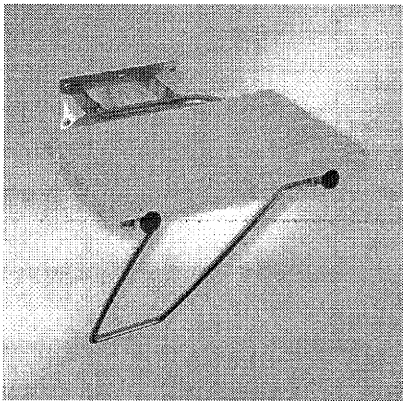
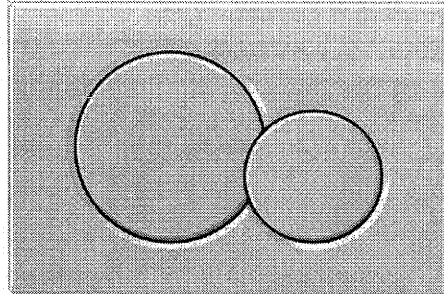
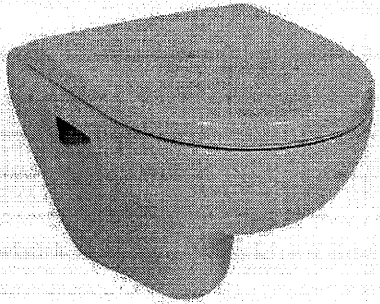
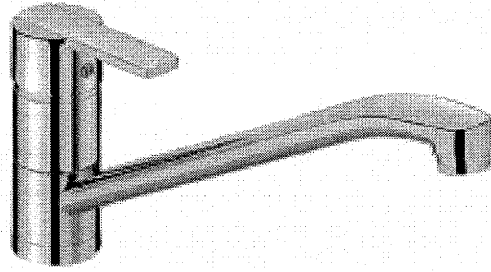
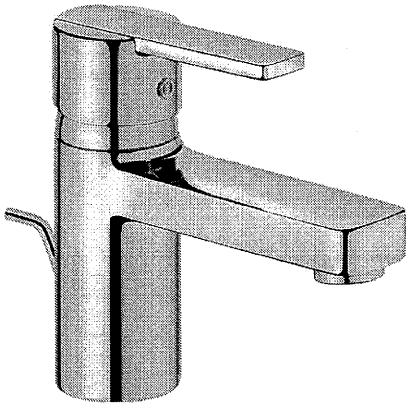
- Výměna bytové rozvodnice včetně jističů. Výměna elektroinstalace v prostoru kuchyňské linky, nové napojení elektrického sporáku (380V). Výměna zásuvek a vypínačů, napojení digestoře.
- Revize odběrného místa elektřiny, vydrátování rozvaděče pro připojení jednosazbového třífázového elektroměru dle podmínek ČEZ, uvedení hodnoty hlavního jističe.
- Provedení opravy koupelny dle dispozice **1.2**
- Výměna kuchyňské linky dle dispozice **1.4**
- Osekání keramického obkladu v kuchyni. Provedení keramického obkladu v kuchyni – u sporáku a mezi spodním a horním dílem kuchyňské linky.
- Položení nové podlahové krytiny PVC v kuchyni - imitace dřeva. Sokl PVC. Demontáž a zpětná montáž spižni skříně při pokládce lina.
- Nátěr rozvodu ÚT včetně radiátorů. Nátěr vnitřních dveřních zárubní – na bílo.

Vypracoval :

Statutární město Ostrava, městský obvod Slezská Ostrava, odbor technické správy budov,

Ing. Tomáš Dušek ☎ 599 410 038, 724 676 268, tdusek@slezska.cz


**STATUTÁRNÍ
MĚSTO OSTRAVA**
Městský obvod Slezská Ostrava
23-



Výkaz výměr					
Oprava bytu 8A (1+1) v domě Hladnovská 757/119a, Ostrava- Muglinov					
	Název položky	MJ	množství	cena / MJ	celkem
Úpravy povrchů					
1	Penetrace stěn	m2	156,000		
2	Vyrovnaní omítky	m2	156,000		
3	Štuková omítka - stěny	m2	156,000		
4	Štuková omítka - strop koupelny	m2	4,500		
5	Začištění omítky u obkladů - kuchyň a koupelna	m'	13,000		
6	Vyrovnaní podlahy samonivelační hmotou - koupelna	m2	4,500		
7	Betoňová mazanina tl.10cm - v instalačním jádru	m2	0,800		
8	Zástěna z SDK 12,5mm - kuchyň a koupelna	m2	5,000		
9	Zazdění otvorů v příčkách	ks	7,000		
10	Zazdění rýh ve stěnách	m'	12,000		
Ostatní konstrukce a práce					
11	Vybourání betonové mazaniny tl.10cm v instalačním jádru	m2	0,800		
12	Odstranění keramického obkladu - kuchyň a koupelna	m2	12,000		
13	Odstranění omítky stropu a stěn - koupelna	m2	20,000		
14	Odstranění lepených tapet	m2	140,000		
15	Ruční dočištění ploch stěn	m2	140,000		
16	Vybourání obezdívky vany	m2	1,200		
17	Vysekání rýh ve stěnách	m'	12,000		
18	Vybourání otvoru v podlaze	ks	1,000		
19	Vybourání otvorů v příčkách	ks	7,000		
20	Svislá doprava suti	soubor	1,000		
21	Odvoz suti na skládku	soubor	1,000		
22	Uložení odpadu	soubor	1,000		
23	Průběžný úklid	soubor	1,000		
24	Přesun hmot	soubor	1,000		
Izolace proti vodě					
25	Hydroizolační stěrka dvouvrstvá - koupelna: podlaha, kout, stěna do v=30cm	m2	9,000		
Zdravotně technická instalace					
26	Demontáž WC kombi	ks	1,000		
27	Demontáž umyvadla	ks	1,000		
28	Demontáž vany	ks	1,000		
29	Demontáž umyvadlové baterie	ks	1,000		
30	Demontáž vanové baterie	ks	1,000		
31	Demontáž rozvodu vody	m'	7,000		
32	Demontáž odpadu	m'	6,000		
33	Demontáž uzávěrů v instalačním jádru	ks	2,000		
34	Montáž uzávěrů v instalačním jádru	ks	2,000		
35	Úprava kanalizační štupačky - odbočky	soubor	1,000		
36	Nový rozvod SV a TUV PE DN15 - koupelna	m'	5,000		
37	Odpady PVC DN40 - koupelna	m'	4,000		
38	Rozvod SV a TUV PE DN15 - pro kuchyňskou linku a pračku	m'	5,000		
39	Odpad PVC DN50 - kuchyň	m'	2,000		
40	modul pro osazení závěsného WC jádrofix	soubor	1,000		

41	D+M WC závěsné, WC deska, dvoudílné ovládací tlačítko, instalační sada	soubor	1,000		
42	D+M umyvadlo 45cm	ks	1,000		
43	D+M umyvadlová baterie páková stojánková, keramická kartuše	ks	1,000		
44	D+M sprchový sloup (sprchová růžice, posuvný mechanismus, ruční sprcha)	ks	1,000		
45	D+M zapuštěný sprchový žlab - nerez 50cm	ks	1,000		
46	D+M sprchové dveře posuvné trojdílné 100/190cm, 4mm sklo transparent	ks	1,000		
47	D+M sprchová zástěna pevná 80/190cm, 4mm sklo, transparent	ks	1,000		
48	D+M pračkový ventil	ks	1,000		
49	D+M venkovní pračkový sifon - chrom	ks	1,000		
50	D+M dřezové baterie keramická kartuše	ks	1,000		
51	D+M dřezu s odkapáváním, vč.sifonu a napojení na odpad	ks	1,000		
52	D+M sklopné sprchové sedátko s opěrnou nohou	ks	1,000		
53	D+M madlo 50cm s krytkami - bílé provedení	ks	2,000		
54	Přesun hmot - práce ZTI	soubor	1,000		
Podlahy z dlaždic					
55	podlahy z dlaždic	m2	4,000		
56	specifikace dlažba 30/30cm	m2	6,000		
57	přesun hmot - podlahy z dlaždic	soubor	1,000		
Obklady keramické					
58	obklad vnitřních stěn keramický - koupelna + kuchyň	m2	22,000		
59	specifikace obklad 25/20cm	m2	24,000		
60	hliníkové rohové lišty	m'	6,000		
61	přesun hmot - obklady keramické	soubor	1,000		
Truhlářské práce					
62	demontáž stěny na instalačním jádře u WC	soubor	1,000		
63	úprava pro osazení dvířek	ks	1,000		
64	D+M dvířka laminovaná DT 50/50cm	ks	1,000		
65	přemístění vestavěných skříní v bytové jednotce	soubor	1,000		
66	demontáž kuchyňské linky kovové 120cm - horní a spodní část	m	1,200		
67	odvoz a likvidace kuchyňské linky	soubor	1,000		
68	D+M kuchyňské linky 120/230cm - dle specifikace	soubor	1,000		
69	přesun hmot - truhlářské práce	soubor	1,000		
Malby a nátěry					
70	penetrace před malbou	m2	201,000		
71	malba stropu a stěn - nabílo, ořezvzdorná, 2x	m2	201,000		
72	nátěr dveřních zárubní vnitřních dveří - s přebroušením - 60/197	ks	1,000		
73	nátěr dveřních zárubní vnitřních dveří - s přebroušením - 80/197	ks	2,000		
74	nátěr radiátoru deskového 200/60cm	ks	1,000		
75	nátěr radiátoru deskového 80/60cm	ks	1,000		
76	nátěr potrubí ÚT do 3/4"	m'	12,000		
Podlahy povlakové					
77	demontáž obvodových soklíků PVC	m'	56,000		
78	demontáž podlahy PVC - koupelna	m2	3,000		
79	úprava podkladu - podlaha PVC	m2	42,000		
80	položení podlahy PVC	m2	42,000		
81	materiál - podlahovina PVC - imitace dřeva	m2	45,000		
82	lepení soklíků PVC	m'	47,000		
83	materiál - soklík PVC	m'	50,000		
84	přesun hmot - podlahy povlakové	soubor	1,000		

Q

Elektroinstalace				
85	nová elektroinstalace v prostoru koupelny a kuchyňské linky vč.přívodu z rozvodnice v předsíni, 380V přívod pro elektrický sporák	soubor	1,000	
86	výměna bytové rozvodnice	ks	1,000	
87	proudový chránič	ks	1,000	
88	jistič 10A	ks	2,000	
89	jistič 16A	ks	3,000	
90	jistič 16A třífázový - pro sporák	ks	1,000	
91	zvonek v bytové rozvodnici	ks	1,000	
92	napojení stávajícího elektrického sporáku - 380V	ks	1,000	
93	montáž odsavače par	ks	1,000	
94	odsavač par - filtrový šířka 50cm	ks	1,000	
95	dvozásuvka (2 x koupelna, 4x kuchyň u kuch.linky)	ks	6,000	
96	dvozásuvka (na původních rozvodech)	ks	6,000	
97	vypínač (světla - na původních rozvodech)	ks	5,000	
98	stropní svítidlo (koupelna)	ks	2,000	
99	dvojvypínač (1 x koupelna)	ks	1,000	
100	svítidlo nad pracovní deskou kuchyňské linky	ks	1,000	
101	montáž a kompletace	soubor	1,000	
102	revize elektroinstalace a odběrného místa pro připojení elektroměru	soubor	1,000	

REKAPITULACE - HLAVNÍ NÁKLADY	
Úpravy povrchů	
Ostatní konstrukce a práce	
Izolace proti vodě	
Zdravotně technická instalace	
Podlahy z dlaždic	
Obklady keramické	
Truhlářské práce	
Malby a nátěry	
Podlahy povlakové	
Elektroinstalace	
celkem :	

Výkaz výměr				
Oprava bytu 14A (0+1) v domě Hladnovská 757/119a, Ostrava- Muglinov				
Název položky	MJ	množství	cena / MJ	celkem
Úpravy povrchů				
1 Penetrace stěn	m2	95,000		
2 Vyrovnání omítky	m2	95,000		
3 Štuková omítka - stěny	m2	95,000		
4 Štuková omítka - strop koupelny	m2	4,500		
5 Zčištění omítky u obkladů - kuchyň a koupelna	m'	13,000		
6 Vyrovnání podlahy samonivelační hmotou - koupelna	m2	4,500		
7 Betonová mazanina tl.10cm - v instalačním jádru	m2	0,800		
8 Zástěna z SDK 12,5mm - kuchyň a koupelna	m2	3,000		

9	Zazdění otvorů v příčkách	ks	7,000		
10	Zazdění rýh ve stěnách	m'	12,000		
Ostatní konstrukce a práce					
11	Vybourání betonové mazaniny tl.10cm v instalačním jádru	m2	0,800		
12	Odstranění keramického obkladu - kuchyň a koupelna	m2	12,000		
13	Odstranění omítky stropu a stěn - koupelna	m2	20,000		
14	Odstranění lepených tapet	m2	70,000		
15	Ruční dočištění ploch stěn	m2	70,000		
16	Vybourání obezdívky vany	m2	1,200		
17	Vysekání rýh ve stěnách	m'	12,000		
18	Vybourání otvoru v podlaze	ks	1,000		
19	Vybourání otvorů v příčkách	ks	7,000		
20	Svislá doprava suti	soubor	1,000		
21	Odvoz suti na skládku	soubor	1,000		
22	Uložení odpadu	soubor	1,000		
23	Průběžný úklid	soubor	1,000		
24	Přesun hmot	soubor	1,000		
Izolace proti vodě					
25	Hydroizolační stěrka dvouvrstvá - koupelna: podlaha, kout, stěna do v=30cm	m2	9,000		
Zdravotně technická instalace					
26	Demontáž WC kombi	ks	1,000		
27	Demontáž umyvadla	ks	1,000		
28	Demontáž vany	ks	1,000		
29	Demontáž umyvadlové baterie	ks	1,000		
30	Demontáž vanové baterie	ks	1,000		
31	Demontáž rozvodu vody	m'	7,000		
32	Demontáž odpadu	m'	6,000		
33	Demontáž uzávěrů v instalačním jádru	ks	2,000		
34	Montáž uzávěrů v instalačním jádru	ks	2,000		
35	Úprava kanalizační stupačky - odbočky	soubor	1,000		
36	Nový rozvod SV a TUV PE DN15 - koupelna	m'	5,000		
37	Odpady PVC DN40 - koupelna	m'	4,000		
38	Rozvod SV a TUV PE DN15 - pro kuchyňskou linku a pračku	m'	5,000		
39	Odpad PVC DN50 - kuchyň	m'	2,000		
40	modul pro osazení závěsného WC - jádrofix	soubor	1,000		
41	D+M WC závěsné, WC deska, dvoudílné ovládací tlačítko, instalační sada	soubor	1,000		
42	D+M umyvadlo 45cm	ks	1,000		
43	D+M umyvadlová baterie páková stojánková s keramickou kartuší	ks	1,000		
44	D+M sprchový sloup (sprchová růžice, posuvný mechanismus, ruční sprcha)	ks	1,000		
45	D+M zapuštěný sprchový žlab - nerez 50cm	ks	1,000		
46	D+M sprchové dveře posuvné čtyřdílné 150/190cm, 4mm sklo transparent	ks	1,000		
47	D+M pračkový ventil (kuchyň)	ks	1,000		
48	D+M venkovní pračkový sifon - chrom (kuchyň)	ks	1,000		
49	D+M dřezové baterie, s keramickou kartuší	ks	1,000		
50	D+M dřezu s odkapáváním, vč.sifonu a napojení na odpad	ks	1,000		
51	D+M sklopné sprchové sedátko s opěrnou nohou	ks	1,000		
52	D+M madlo 50cm s krytkami - bílé provedení	ks	2,000		
53	Přesun hmot - práce ZTI	soubor	1,000		
Podlahy z dlaždic					



54	podlahy z dlaždic	m2	4,000		
55	specifikace dlažba 30/30cm	m2	6,000		
56	přesun hmot - podlahy z dlaždic	soubor	1,000		
Obklady keramické					
57	obklad vnitřních stěn keramický - koupelna + kuchyň	m2	22,000		
58	specifikace obklad 25/20cm	m2	24,000		
59	hliníkové rohové lišty	m'	6,000		
60	přesun hmot - obklady keramické	soubor	1,000		
Truhlářské práce					
61	demontáž stěny na instalačním jádře u WC	soubor	1,000		
62	úprava pro osazení dvířek	ks	1,000		
63	D+M dvířka laminovaná DT 50/50cm	ks	1,000		
64	přemístění vestavěných skříní v bytové jednotce	soubor	1,000		
65	demontáž kuchyňské linky kovové 120cm - horní a spodní část	m	1,200		
66	odvoz a likvidace kuchyňské linky	soubor	1,000		
67	D+M kuchyňské linky 120/230cm - dle specifikace	soubor	1,000		
68	přesun hmot - truhlářské práce	soubor	1,000		
Malby a nátěry					
69	penetrace před malbou	m2	110,000		
70	malba stropu a stěn - nabílo, otěruvzdorná, 2x	m2	110,000		
71	nátěr dveřních zárubní vnitřních dveří - s přebroušením - 60/197	ks	1,000		
72	nátěr dveřních zárubní vnitřních dveří - s přebroušením - 80/197	ks	1,000		
73	nátěr radiátoru deskového 200/60cm	ks	1,000		
74	nátěr potrubí ÚT do 3/4"	m'	10,000		
Podlahy povlakové					
75	demontáž obvodových soklíků PVC	m'	30,000		
76	demontáž podlahy PVC - koupelna	m2	3,000		
77	úprava podkladu - podlaha PVC	m2	25,000		
78	položení podlahy PVC	m2	25,000		
79	materiál - podlahovina PVC - imitace dřeva	m2	28,000		
80	lepení soklíků PVC	m'	25,000		
81	materiál - soklík PVC	m'	28,000		
82	přesun hmot - podlahy povlakové	soubor	1,000		
Elektroinstalace					
83	nová elektroinstalace v prostoru koupelny a kuchyňské linky vč.přívodu z rozvodnice v předsíni, 380V přívod pro elektrický sporák	soubor	1,000		
84	výměna bytové rozvodnice	ks	1,000		
85	proudový chránič	ks	1,000		
86	jistič 10A	ks	2,000		
87	jistič 16A	ks	3,000		
88	jistič 16A třífázový - pro sporák	ks	1,000		
89	zvonek v bytové rozvodnici	ks	1,000		
90	demontáž a likvidace stávajícího sporáku	ks	1,000		
91	montáž elektrického sporáku - 380V	ks	1,000		
92	elektrický sporák se sklokeramickou varnou deskou - bílý	ks	1,000		
93	montáž odsavače par	ks	1,000		
94	odsavač par - filtrový šířka 50cm	ks	1,000		
95	dvozásuvka (2 x koupelna, 4x kuchyň u kuch.linky)	ks	6,000		
96	dvozásuvka (na původních rozvodech)	ks	4,000		

97	vypínač (světla - na původních rozvodech)	ks	3,000		
98	stropní svítidlo (koupelna)	ks	2,000		
99	dvojvypínač (1 x koupelna)	ks	1,000		
100	svítidlo nad pracovní deskou kuchyňské linky	ks	1,000		
101	montáž a kompletace	soubor	1,000		
102	revize elektroinstalace a odběrného místa pro připojení elektroměru	soubor	1,000		

REKAPITULACE - HLAVNÍ NÁKLADY	
Úpravy povrchů	
Ostatní konstrukce a práce	
Izolace proti vodě	
Zdravotně technická instalace	
Podlahy z dlaždic	
Obklady keramické	
Truhlářské práce	
Malby a nátěry	
Podlahy povlakové	
Elektroinstalace	
celkem :	

Výkaz výměr					
Oprava bytu 17B (1+1) v domě Hladnovská 757/119a, Ostrava- Muglinov					
	Název položky	MJ	množství	cena / MJ	celkem
Úpravy povrchů					
1	Penetrace stěn	m2	156,000		
2	Vyrovnaní omítky	m2	156,000		
3	Štuková omítka - stěny	m2	156,000		
4	Štuková omítka - strop koupelny	m2	4,500		
5	Začištění omítky u obkladů - kuchyň a koupelna	m ²	13,000		
6	Vyrovnaní podlahy samonivelační hmotou - koupelna	m2	4,500		
7	Betonová mazanina tl.10cm - v instalačním jádru	m2	0,800		
8	Zástěna z SDK 12,5mm - kuchyň a koupelna	m2	3,000		
9	Zazdění otvorů v příčkách	ks	7,000		
10	Zazdění rýh ve stěnách	m ²	12,000		
Ostatní konstrukce a práce					
11	Odstranění keramického obkladu - kuchyň a koupelna	m2	12,000		
12	Odstranění omítky stropu a stěn - koupelna	m2	20,000		
13	Odstranění lepených tapet	m2	140,000		
14	Ruční dočištění ploch stěn	m2	140,000		
15	Vysekání rýh ve stěnách	m ²	12,000		
16	Vybourání otvoru v podlaze	ks	1,000		
17	Vybourání otvorů v příčkách	ks	7,000		
18	Svislá doprava suti	soubor	1,000		
19	Odvoz suti na skládku	soubor	1,000		
20	Uložení odpadu	soubor	1,000		
21	Průběžný úklid	soubor	1,000		

22	Přesun hmot	soubor	1,000		
Izolace proti vodě					
23	Hydroizolační stěrka dvouvrstvá - koupelna: podlaha, kout, stěna do v=30cm	m2	9,000		
Zdravotně technická instalace					
24	Demontáž rozvodu vody	m'	7,000		
25	Demontáž odpadu	m'	6,000		
26	Demontáž uzávěrů v instalačním jádru	ks	2,000		
27	Montáž uzávěrů v instalačním jádru	ks	2,000		
28	Úprava kanalizační stupačky - odbočky	soubor	1,000		
29	Nový rozvod SV a TUV PE DN15 - koupelna	m'	5,000		
30	Odpady PVC DN40 - koupelna	m'	4,000		
31	Rozvod SV a TUV PE DN15 - pro kuchyňskou linku a pračku	m'	5,000		
32	Odpad PVC DN50 - kuchyň	m'	2,000		
33	Demontáž a zpětná montáž modulu pro osazení závěsného WC	soubor	1,000		
34	D+M WC závěsné, WC deska, dvoudílné ovládací tlačítko, instalační sada	soubor	1,000		
35	D+M umyvadlo 45cm	ks	1,000		
36	D+M umyvadlová baterie páková stojánková, s keramickou kartuší	ks	1,000		
37	D+M sprchový sloup (sprchová růžice, posuvný mechanismus, ruční sprcha)	ks	1,000		
38	D+M zapuštěný sprchový žlab 50cm - nerez	ks	1,000		
39	D+M sprchové dveře posuvné čtyřdílné 150/190cm, 4mm sklo transparent	ks	1,000		
40	D+M pračkový ventil (kuchyň)	ks	1,000		
41	D+M venkovní pračkový sifon - chrom (kuchyň)	ks	1,000		
42	D+M dřezové baterie, s keramickou kartuší	ks	1,000		
43	D+M dřezu s odkapáváním, vč.sifonu a napojení na odpad	ks	1,000		
44	D+M sklopné sprchové sedátko s opěrnou nohou	ks	1,000		
45	D+M madlo 50cm s krytkami - bílé provedení	ks	2,000		
46	Přesun hmot - práce ZTI	soubor	1,000		
Podlahy z dlaždic					
47	podlahy z dlaždic	m2	4,000		
48	specifikace dlažba 30/30cm	m2	6,000		
49	přesun hmot - podlahy z dlaždic	soubor	1,000		
Obklady keramické					
50	obklad vnitřních stěn keramický - koupelna + kuchyň	m2	22,000		
51	specifikace obklad 25/20cm	m2	24,000		
52	hliníkové rohové lišty	m'	6,000		
53	přesun hmot - obklady keramické	soubor	1,000		
Truhlářské práce					
54	demontáž stěny na instalačním jádře u WC	soubor	1,000		
55	úprava pro osazení dvířek	ks	1,000		
56	D+M dvířka laminovaná DT 50/50cm	ks	1,000		
57	přemístění vestavěných skříní v bytové jednotce	soubor	1,000		
58	demontáž kuchyňské linky kovové 120cm - horní a spodní část	m	1,200		
59	odvoz a likvidace kuchyňské linky	soubor	1,000		
60	D+M kuchyňské linky 120/230cm - dle specifikace	soubor	1,000		
61	přesun hmot - truhlářské práce	soubor	1,000		
Malby a nátěry					
62	penetrace před malbou	m2	201,000		
63	malba stropu a stěn - nabílo, otěruvzdorná, 2x	m2	201,000		
64	nátěr dveřních zárubní vnitřních dveří - s přebroušením - 60/197	ks	1,000		

65	nátěr dveřních zárubní vnitřních dveří - s přebroušením - 80/197	ks	2,000		
66	nátěr radiátoru deskového 200/60cm	ks	1,000		
67	nátěr radiátoru deskového 80/60cm	ks	1,000		
68	nátěr potrubí ÚT do 3/4"	m'	12,000		
Podlahy povlakové					
69	demontáž obvodových soklíků PVC	m'	56,000		
70	demontáž podlahy PVC - koupelna	m2	3,000		
71	úprava podkladu - podlaha PVC	m2	42,000		
72	položení podlahy PVC	m2	42,000		
73	materiál - podlahovina PVC - imitace dřeva	m2	45,000		
74	lepení soklíků PVC	m'	47,000		
75	materiál - soklík PVC	m'	50,000		
76	přesun hmot - podlahy povlakové	soubor	1,000		
Elektroinstalace					
77	nová elektroinstalace v prostoru koupelny a kuchyňské linky vč.přívodu z rozvodnice v předsíni, 380V přívod pro elektrický sporák	soubor	1,000		
78	výměna bytové rozvodnice	ks	1,000		
79	proudový chránič	ks	1,000		
80	jistič 10A	ks	2,000		
81	jistič 16A	ks	3,000		
82	jistič 16A třífázový - pro sporák	ks	1,000		
83	zvonek v bytové rozvodnici	ks	1,000		
84	napojení stávajícího elektrického sporáku - 380V	ks	1,000		
85	montáž odsavače par	ks	1,000		
86	odsavač par - filtrový šířka 50cm	ks	1,000		
87	dvozásuvka (2 x koupelna, 4x kuchyň u kuch.linky)	ks	6,000		
88	dvozásuvka (na původních rozvodech)	ks	6,000		
89	vypínač (světla - na původních rozvodech)	ks	5,000		
90	stropní svítidlo (koupelna)	ks	2,000		
91	dvojvypínač (1 x koupelna)	ks	1,000		
92	svítidlo nad pracovní deskou kuchyňské linky	ks	1,000		
93	montáž a kompletace	soubor	1,000		
94	revize elektroinstalace a odběrného místa pro připojení elektroměru	soubor	1,000		

REKAPITULACE - HLAVNÍ NÁKLADY	
Úpravy povrchů	
Ostatní konstrukce a práce	
Izolace proti vodě	
Zdravotně technická instalace	
Podlahy z dlaždic	
Obklady keramické	
Truhlářské práce	
Malby a nátěry	
Podlahy povlakové	
Elektroinstalace	
celkem :	



Výkaz výměr				
Oprava bytu 22B (1+1) v domě Hladnovská 757/119a, Ostrava- Muglinov				
Název položky	MJ	množství	cena / MJ	celkem
Úpravy povrchů				
1	Penetrace stěn	m2	156,000	
2	Vyrovnání omítky	m2	156,000	
3	Štuková omítka - stěny	m2	156,000	
4	Štuková omítka - strop koupelny	m2	4,500	
5	Začištění omítky u obkladů - kuchyň a koupelna	m'	13,000	
6	Vyrovnání podlahy samonivelační hmotou - koupelna	m2	4,500	
7	Betonová mazanina tl.10cm - v instalačním jádru	m2	0,800	
8	Zástěna z SDK 12,5mm - kuchyň a koupelna	m2	4,000	
9	Zazdění otvorů v příčkách	ks	7,000	
10	Zazdění rýh ve stěnách	m'	12,000	
Ostatní konstrukce a práce				
11	Vybourání betonové mazaniny tl.10cm v instalačním jádru	m2	0,800	
12	Odstranění keramického obkladu - kuchyň a koupelna	m2	12,000	
13	Odstranění omítky stropu a stěn - koupelna	m2	20,000	
14	Odstranění lepených tapet	m2	140,000	
15	Ruční dočištění ploch stěn	m2	140,000	
16	Vybourání obezdívky vany	m2	1,200	
17	Vysekání rýh ve stěnách	m'	12,000	
18	Vybourání otvoru v podlaze	ks	1,000	
19	Vybourání otvorů v příčkách	ks	7,000	
20	Svislá doprava sutí	soubor	1,000	
21	Odvoz sutí na skládku	soubor	1,000	
22	Uložení odpadu	soubor	1,000	
23	Průběžný úklid	soubor	1,000	
24	Přesun hmot	soubor	1,000	
Izolace proti vodě				
25	Hydroizolační stěrka dvouvrstvá - koupelna: podlaha, kout, stěna do v=30cm	m2	9,000	
Zdravotně technická instalace				
26	Demontáž WC kombi	ks	1,000	
27	Demontáž umyvadla	ks	1,000	
28	Demontáž vany	ks	1,000	
29	Demontáž umyvadlové baterie	ks	1,000	
30	Demontáž vanové baterie	ks	1,000	
31	Demontáž rozvodu vody	m'	7,000	
32	Demontáž odpadu	m'	6,000	
33	Demontáž uzávěrů v instalačním jádru	ks	2,000	
34	Montáž uzávěrů v instalačním jádru	ks	2,000	
35	Úprava kanalizační stupačky - odbočky	soubor	1,000	
36	Nový rozvod SV a TUV PE DN15 - koupelna	m'	5,000	
37	Odpady PVC DN40 - koupelna	m'	4,000	
38	Rozvod SV a TUV PE DN15 - pro kuchyňskou linku a pračku	m'	5,000	
39	Odpad PVC DN50 - kuchyň	m'	2,000	
40	modul pro osazení závěsného WC - jádrofix	soubor	1,000	
41	D+M WC závěsné, WC deska, dvoudílné ovládací tlačítko, instalační sada	soubor	1,000	

42	D+M umyvadlo 45cm	ks	1,000		
43	D+M umyvadlová baterie páková stojánková s keramickou kartuší	ks	1,000		
44	D+M sprchový sloup (sprchová růžice, posuvný mechanismus, ruční sprcha)	ks	1,000		
45	D+M zapuštěný sprchový žlab 50cm - nerez	ks	1,000		
46	D+M sprchové dveře posuvné trojdílné 100/190cm, 4mm sklo transparent	ks	1,000		
47	D+M sprchová zástěna pevná 80/190cm, 4mm sklo, transparent	ks	1,000		
48	D+M pračkový ventil	ks	1,000		
49	D+M venkovní pračkový sifon - chrom	ks	1,000		
50	D+M dřezové baterie, s keramickou kartuší	ks	1,000		
51	D+M dřezu s odkapáváním, vč.sifonu a napojení na odpad	ks	1,000		
52	D+M sklopné sprchové sedátko s opěrnou nohou	ks	1,000		
53	D+M madlo 50cm s krytkami - bílé	ks	2,000		
54	Přesun hmot - práce ZTI	soubor	1,000		
Podlahy z dlaždic					
55	podlahy z dlaždic	m2	4,000		
56	specifikace dlažba 30/30cm	m2	6,000		
57	přesun hmot - podlahy z dlaždic	soubor	1,000		
Obklady keramické					
58	obklad vnitřních stěn keramický - koupelna + kuchyň	m2	22,000		
59	specifikace obklad 25/20cm	m2	24,000		
60	hliníkové rohové lišty	m'	6,000		
61	přesun hmot - obklady keramické	soubor	1,000		
Truhlářské práce					
62	demontáž stěny na instalačním jádře u WC	soubor	1,000		
63	úprava pro osazení dvířek	ks	1,000		
64	D+M dvířka laminovaná DT 50/50cm	ks	1,000		
65	přemístění vestavěných skříní v bytové jednotce	soubor	1,000		
66	výměna kování u vstupních dveří (zámek, kliky, štítky, vložka)	soubor	1,000		
67	demontáž kuchyňské linky kovové 120cm - horní a spodní část	m	1,200		
68	odvoz a likvidace kuchyňské linky	soubor	1,000		
69	D+M kuchyňské linky 120/230cm - dle specifikace	soubor	1,000		
70	přesun hmot - truhlářské práce	soubor	1,000		
Malby a nátěry					
71	penetrace před malbou	m2	201,000		
72	malba stropu a stěn - nabílo, otěruvzdorná, 2x	m2	201,000		
73	nátěr dveřních zárubní vnitřních dveří - s přebroušením - 60/197	ks	1,000		
74	nátěr dveřních zárubní vnitřních dveří - s přebroušením - 80/197	ks	2,000		
75	nátěr radiátoru deskového 200/60cm	ks	1,000		
76	nátěr radiátoru deskového 80/60cm	ks	1,000		
77	nátěr potrubí ÚT do 3/4"	m'	12,000		
Podlahy povlakové					
78	demontáž obvodových soklíků PVC	m'	56,000		
79	demontáž podlahy PVC - koupelna	m2	3,000		
80	úprava podkladu - podlaha PVC	m2	42,000		
81	položení podlahy PVC	m2	42,000		
82	materiál - podlahovina PVC - imitace dřeva	m2	45,000		
83	lepení soklíků PVC	m'	47,000		
84	materiál - soklík PVC	m'	50,000		
85	přesun hmot - podlahy povlakové	soubor	1,000		



Elektroinstalace				
86	nová elektroinstalace v prostoru koupelny a kuchyňské linky vč.přívodu z rozvodnice v předsíni, 380V přívod pro elektrický sporák	soubor	1,000	
87	výměna bytové rozvodnice	ks	1,000	
88	proudový chránič	ks	1,000	
89	jistič 10A	ks	2,000	
90	jistič 16A	ks	3,000	
91	jistič 16A třífázový - pro sporák	ks	1,000	
92	zvonek v bytové rozvodnici	ks	1,000	
93	montáž elektrického sporáku - 380V	ks	1,000	
94	elektrický sporák se sklokeramickou varnou deskou - bílý	ks	1,000	
95	montáž odsavače par	ks	1,000	
96	odsavač par - filtrový šířka 50cm	ks	1,000	
97	dvozásuvka (2 x koupelna, 4x kuchyň u kuch.linky)	ks	6,000	
98	dvozásuvka (na původních rozvodech)	ks	6,000	
99	vypínač (světla - na původních rozvodech)	ks	5,000	
100	stropní svítidlo (koupelna)	ks	2,000	
101	dvojvypínač (1 x koupelna)	ks	1,000	
102	svítidlo nad pracovní deskou kuchyňské linky	ks	1,000	
103	montáž a kompletace	soubor	1,000	
104	revize elektroinstalace a odběrného místa pro připojení elektroměru	soubor	1,000	

REKAPITULACE - HLAVNÍ NÁKLADY	
Úpravy povrchů	
Ostatní konstrukce a práce	
Izolace proti vodě	
Zdravotně technická instalace	
Podlahy z dlaždic	
Obklady keramické	
Truhlářské práce	
Malby a nátěry	
Podlahy povlakové	
Elektroinstalace	
celkem :	

Výkaz výměr					
Oprava bytu 9C(0+1) v domě Hladnovská 757/119a, Ostrava- Muglinov					
	Název položky	MJ	množství	cena / MJ	celkem
Úpravy povrchů					
1	Oprava omítek stěn štukových 10%	m2	95,000		
2	Začištění omítky u obkladů - kuchyň	m'	7,000		
Ostatní konstrukce a práce					
3	Odstranění keramického obkladu - kuchyň	m2	1,700		
4	Svislá doprava suti	soubor	1,000		
5	Odvoz suti na skládku	soubor	1,000		
6	Uložení odpadu	soubor	1,000		

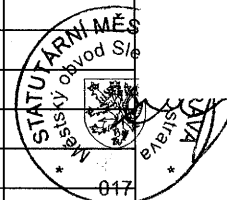
7	Průběžný úklid	soubor	1,000		
8	Přesun hmot	soubor	1,000		
Zdravotně technická instalace					
9	D+M sprchové dveře posuvné trojdílné 135/190cm, 4mm sklo transparent	ks	1,000		
10	D+M sklopné sprchové sedátko s opěrnou nohou	ks	1,000		
11	D+M madlo 50cm s krytkami - bílé provedení	ks	2,000		
12	Přesun hmot - práce ZTI	soubor	1,000		
Obklady keramické					
13	Obklad vnitřních stěn keramický - kuchyň	m2	1,800		
14	Specifikace obklad 25/20cm	m2	2,000		
15	Přesun hmot - obklady keramické	soubor	1,000		
Truhlářské práce					
16	Demontáž a zpětná montáž kuchyňské linky	soubor	1,000		
17	Přemístění vestavěných skříní v bytové jednotce	soubor	1,000		
Malby a nátěry					
18	Penetrace před malbou	m2	95,000		
19	Malba stropu a stěn - nabílo, oteřuvzdorná, 2x	m2	95,000		
20	Nátěr dveřních zárubní vnitřních dveří - s přebroušením - 60/197	ks	1,000		
21	Nátěr dveřních zárubní vnitřních dveří - s přebroušením - 80/197	ks	1,000		
22	Nátěr radiátoru deskového 200/60cm	ks	1,000		
23	Nátěr potrubí ÚT do 3/4"	m'	10,000		
Podlahy povlakové					
24	Demontáž obvodových soklíků PVC	m'	30,000		
25	Demontáž podlahy PVC - koupelna	m2	3,000		
26	Úprava podkladu - podlaha PVC	m2	25,000		
27	Položení podlahy PVC	m2	25,000		
28	Materiál - podlahovina PVC - imitace dřeva	m2	28,000		
29	Lepení soklíků PVC	m'	25,000		
30	Materiál - soklík PVC	m'	28,000		
31	Přesun hmot - podlahy povlakové	soubor	1,000		
Elektroinstalace					
32	Dvojjásuvka (na původních rozvodech)	ks	4,000		
33	Vypínač (světla - na původních rozvodech)	ks	3,000		
34	Revize elektroinstalace a odběrného místa pro připojení elektroměru	soubor	1,000		

REKAPITULACE - HLAVNÍ NÁKLADY	
Úpravy povrchů	
Ostatní konstrukce a práce	
Zdravotně technická instalace	
Obklady keramické	
Truhlářské práce	
Malby a nátěry	
Podlahy povlakové	
Elektroinstalace	
celkem :	

Výkaz výměr					
Oprava bytu 23C (1+1) v domě Hladnovská 757/119a, Ostrava- Muglinov					
	Název položky	MJ	množství	cena / MJ	celkem
Úpravy povrchů					
1	Penetrace stěn	m2	26,000		
2	Vyrovnaní omítky	m2	26,000		
3	Štuková omítka - stěny	m2	10,000		
4	Štuková omítka - strop	m2	4,500		
5	Začištění omítky u obkladů - kuchyň a koupelna	m'	13,000		
6	Vyrovnaní podlahy samonivelační hmotou - koupelna	m2	4,500		
7	Betonová mazanina tl.10cm - v instalačním jádru	m2	0,800		
8	Zástěna z SDK 12,5mm - kuchyň a koupelna	m2	3,000		
9	Zazdění otvorů v příčkách	ks	7,000		
10	Zazdění rýh ve stěnách	m'	12,000		
Ostatní konstrukce a práce					
11	Vybourání betonové mazaniny tl.10cm v instalačním jádru	m2	0,800		
12	Odstranění keramického obkladu - kuchyň a koupelna	m2	12,000		
13	Odstranění omítky stropu a stěn - koupelna	m2	20,000		
14	Vybourání obezdívky vany	m2	1,200		
15	Vysekání rýh ve stěnách	m'	12,000		
16	Vybourání otvoru v podlaze	ks	1,000		
17	Vybourání otvorů v příčkách	ks	7,000		
18	Svislá doprava suti	soubor	1,000		
19	Odvoz suti na skládku	soubor	1,000		
20	Uložení odpadu	soubor	1,000		
21	Průběžný úklid	soubor	1,000		
22	Přesun hmot	soubor	1,000		
Izolace proti vodě					
23	Hydroizolační stěrka dvouvrstvá - koupelna: podlaha, kout, stěna do v=30cm	m2	9,000		
Zdravotně technická instalace					
24	Demontáž WC kombi	ks	1,000		
25	Demontáž umyvadla	ks	1,000		
26	Demontáž vany	ks	1,000		
27	Demontáž umyvadlové baterie	ks	1,000		
28	Demontáž vanové baterie	ks	1,000		
29	Demontáž rozvodu vody	m'	7,000		
30	Demontáž odpadu	m'	6,000		
31	Demontáž uzávěrů v instalačním jádru	ks	2,000		
32	Montáž uzávěrů v instalačním jádru	ks	2,000		
33	Úprava kanalizační stupačky - odbočky	soubor	1,000		
34	Nový rozvod SV a TUV PE DN15 - koupelna	m'	5,000		
35	Odpady PVC DN40 - koupelna	m'	4,000		
36	Rozvod SV a TUV PE DN15 - pro kuchyňskou linku a pračku	m'	5,000		
37	Odpad PVC DN50 - kuchyň	m'	2,000		
38	modul pro osazení závěsného WC - jádrofix	soubor	1,000		
39	D+M WC závěsné, WC deska, dvoudílné ovládací tlačítko, instalační sada	ks	1,000		
40	D+M umyvadlo 45cm	ks	1,000		
41	D+M umyvadlová baterie páková stojánková, s keramickou kartuší	ks	1,000		

42	D+M sprchový sloup (sprchová růžice, posuvný mechanismus, ruční sprcha)	ks	1,000		
43	D+M zapuštěný sprchový žlab 50cm - nerez	ks	1,000		
44	D+M sprchové dveře posuvné čtyřdílné 150/190cm, 4mm sklo transparent	ks	1,000		
45	D+M pračkový ventil (kuchyň)	ks	1,000		
46	D+M venkovní pračkový sifon - chrom (kuchyň)	ks	1,000		
47	D+M dřezové baterie, s keramickou kartuší	ks	1,000		
48	D+M dřezu s odkapáváním, vč.sifonu a napojení na odpad	ks	1,000		
49	D+M sklopné sprchové sedátko s opěrnou nohou	ks	1,000		
50	D+M madlo 50cm s krytkami - nerez	ks	2,000		
51	Přesun hmot - práce ZTI	soubor	1,000		
Podlahy z dlaždic					
52	podlahy z dlaždic	m2	4,000		
53	specifikace dlažba 30/30cm	m2	6,000		
54	přesun hmot - podlahy z dlaždic	soubor	1,000		
Obklady keramické					
55	obklad vnitřních stěn keramický - koupelna + kuchyň	m2	22,000		
56	specifikace obklad 25/20cm	m2	24,000		
57	hliníkové rohové lišty	m'	6,000		
58	přesun hmot - obklady keramické	soubor	1,000		
Truhlářské práce					
59	demontáž stěny na instalačním jádře u WC	soubor	1,000		
60	úprava pro osazení dveří	ks	1,000		
61	D+M dveřka laminovaná DT 50/50cm	ks	1,000		
62	přemístění vestavěných skříní v bytové jednotce	soubor	1,000		
63	demontáž kuchyňské linky kovové 120cm - horní a spodní část	m	1,200		
64	odvoz a likvidace kuchyňské linky	soubor	1,000		
65	D+M kuchyňské linky 120/230cm - dle specifikace	soubor	1,000		
66	přesun hmot - truhlářské práce	soubor	1,000		
Malby a nátěry					
67	nátěr dveřních zárubní vnitřních dveří - s přebroušením - 60/197	ks	1,000		
68	nátěr dveřních zárubní vnitřních dveří - s přebroušením - 80/197	ks	2,000		
69	nátěr radiátoru deskového 200/60cm	ks	1,000		
70	nátěr radiátoru deskového 80/60cm	ks	1,000		
71	nátěr potrubí ÚT do 3/4"	m'	12,000		
Podlahy povlakové					
72	demontáž obvodových soklíků PVC - kuchyň	m'	18,000		
73	demontáž podlahy PVC - koupelna	m2	3,000		
74	úprava podkladu - podlaha PVC - kuchyň	m2	20,000		
75	položení podlahy PVC - kuchyň	m2	20,000		
76	materiál - podlahovina PVC - imitace dřeva	m2	22,000		
77	lepení soklíků PVC - kuchyň	m'	18,000		
78	materiál - soklík PVC	m'	20,000		
79	přesun hmot - podlahy povlakové	soubor	1,000		
Elektroinstalace					
80	nová elektroinstalace v prostoru koupelny a kuchyňské linky vč.přívodu z rozvodnice v předsíni, 380V přívod pro elektrický sporák	soubor	1,000		
81	výměna bytové rozvodnice	ks	1,000		
82	proudový chránič	ks	1,000		
83	jistič 10A	ks	2,000		

84	jistič 16A	ks	3,000	
85	jistič 16A třífázový - pro sporák	ks	1,000	
86	zvonek v bytové rozvodnici	ks	1,000	
87	napojení stávajícího elektrického sporáku - 380V	ks	1,000	
88	montáž odsavače par	ks	1,000	
89	odsavač par - filtrový šířka 50cm	ks	1,000	
90	dvozásuvka (2 x koupelna, 4x kuchyň u kuch.linky)	ks	6,000	
91	dvozásuvka (na původních rozvodech)	ks	6,000	
92	vypínač (světla - na původních rozvodech)	ks	5,000	
93	stropní svítidlo (koupelna)	ks	2,000	
94	dvojvypínač (1 x koupelna)	ks	1,000	
95	svítidlo nad pracovní deskou kuchyňské linky	ks	1,000	
96	montáž a kompletace	soubor	1,000	
97	revize elektroinstalace a odběrného místa pro připojení elektroměru	soubor	1,000	



REKAPITULACE - HLAVNÍ NÁKLADY	
Úpravy povrchů	
Ostatní konstrukce a práce	
Izolace proti vodě	
Zdravotně technická instalace	
Podlahy z dlaždic	
Obklady keramické	
Truhlářské práce	
Malby a nátěry	
Podlahy povlakové	
Elektroinstalace	
celkem :	