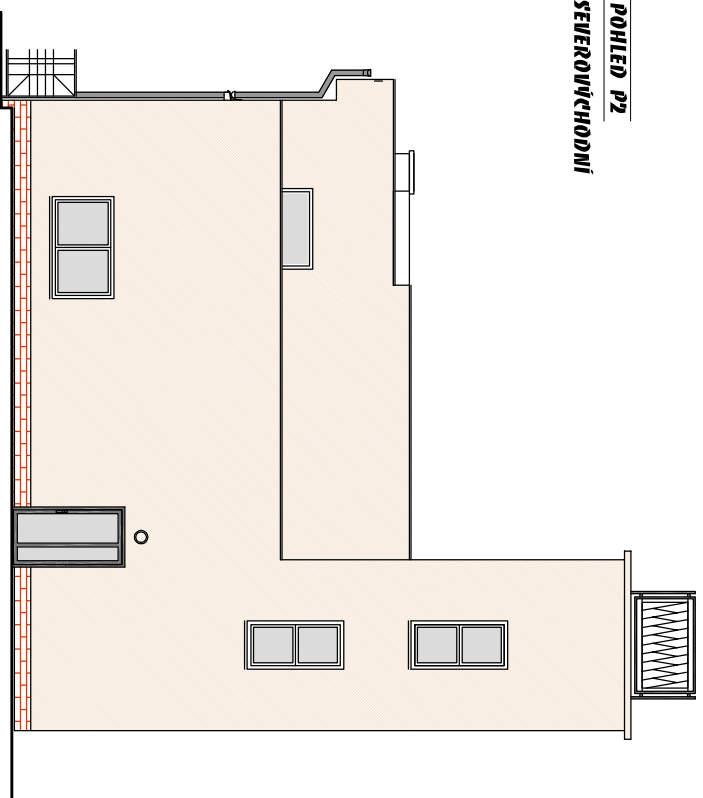
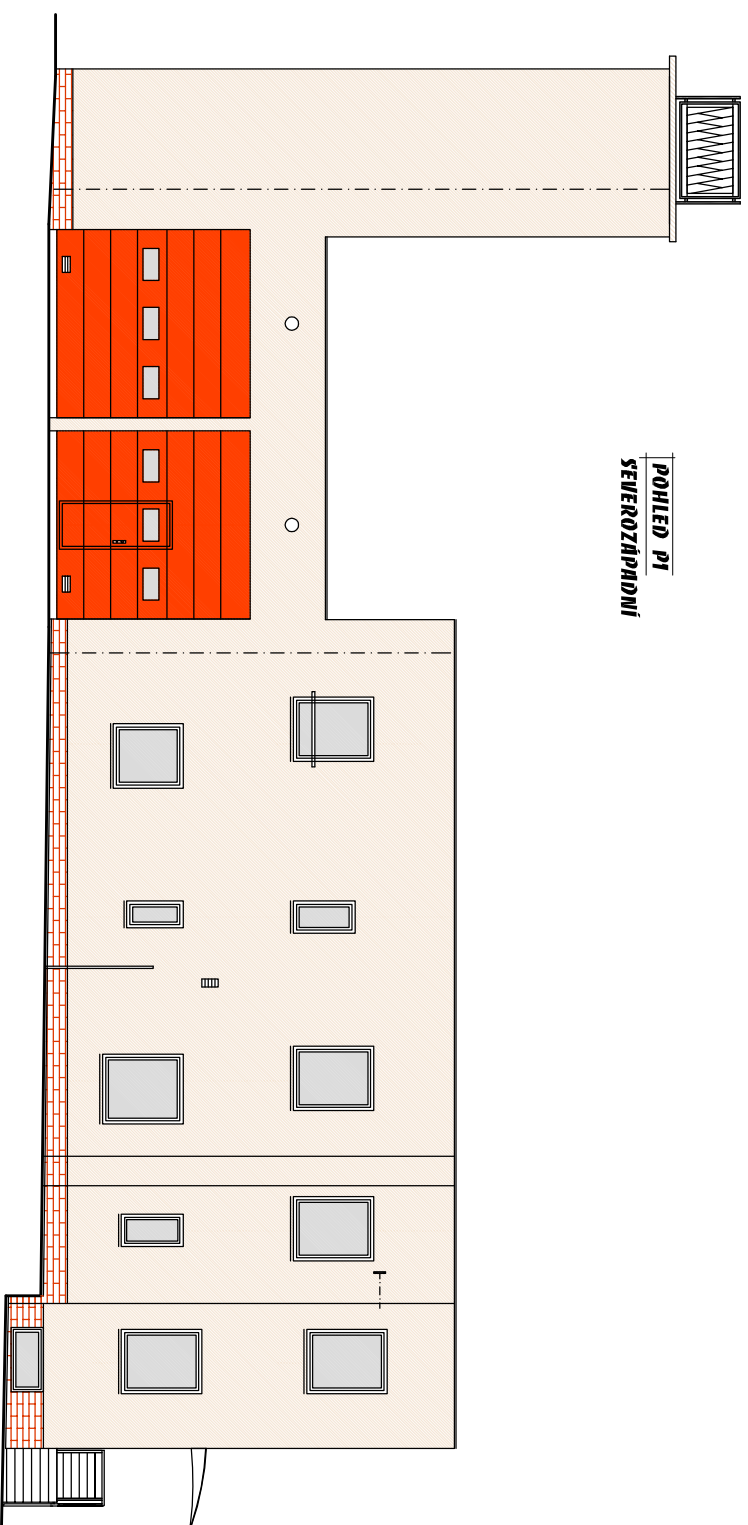


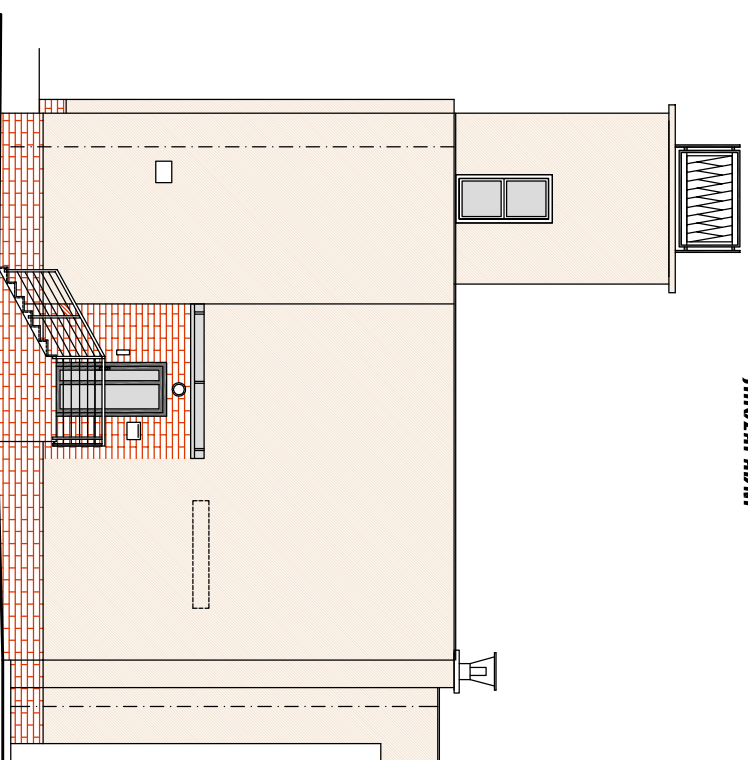
POHLED P2
SEVEROVÝCHODNÍ



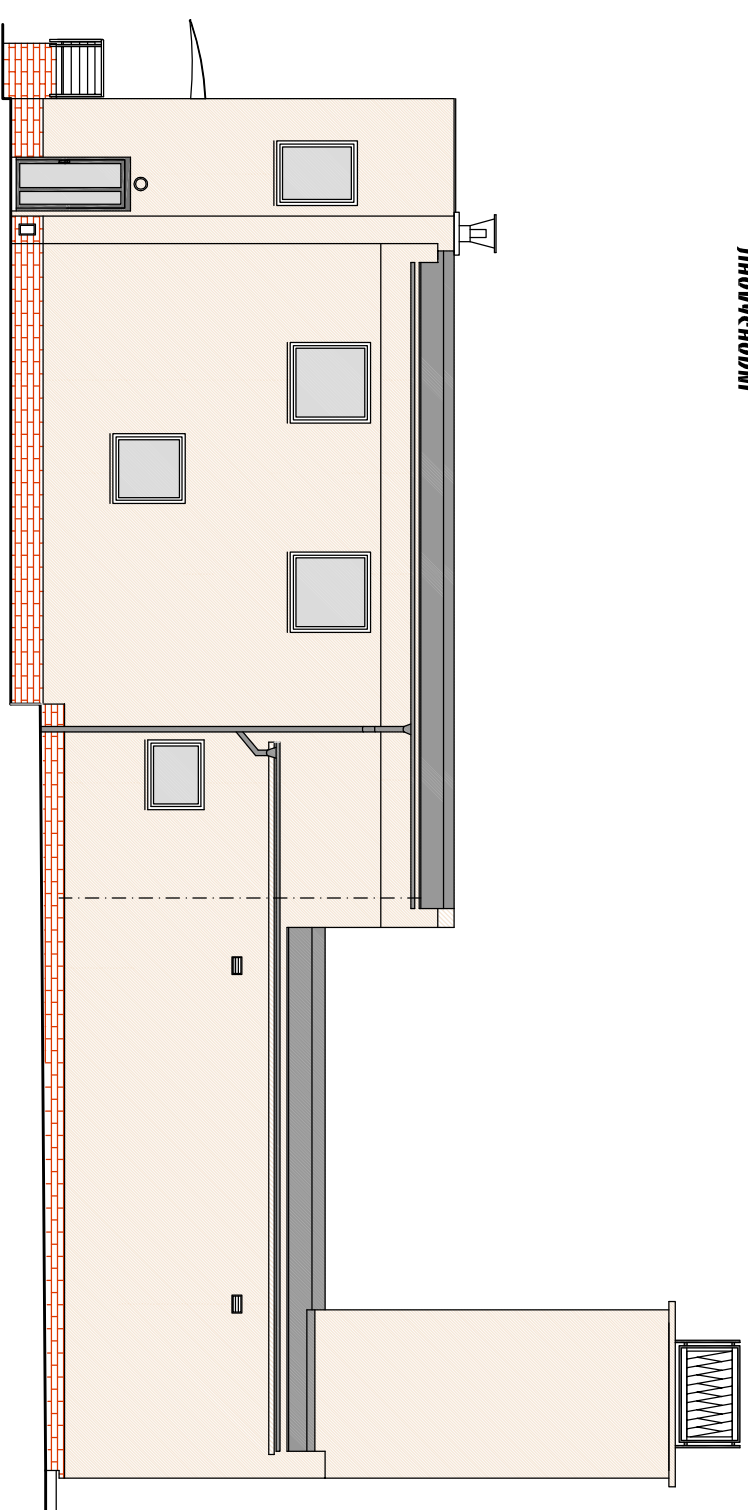
POHLED P1
SEVEROZÁPADNÍ



POHLED P4
JIHOZÁPADNÍ

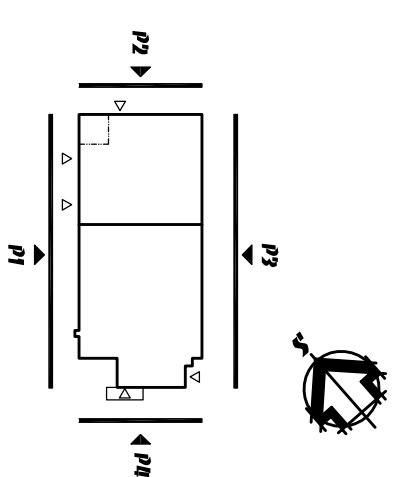


POHLED P3
JIHOVÝCHODNÍ



LEGENDA

- SOKL - POKRCHOVÁ ÚPRAVA - KERAMICKÝ OBKLADOVÝ PÁSEK
- FASÁDA - POKRCH: ÚPRAVA SILIKONOVOU OMÍTKOU, BARVA SVĚTLÉ ŠEDÁ
- VÝPLNĚ OTVORŮ - PLASTOVÁ OKNA - BARVA BÍLÁ
- VSTUPNÍ DVEŘE PLASTOVÉ - BARVA TMAVĚ ŠEDÁ
- SEKČNÍ VRÁTA - BARVA ČERNÁ
- ZÁMEČNÍKÉ VÝROBKÝ - ZÁBRADLÍ NA SCHODNĚREZ OCEL
- ZÁBRADLÍ NA VEŽI - NÁTĚR BARVA TM ŠEDÁ
- KLEMPŘÍSKÉ VÝROBKÝ - POPLASTOVANÝ PLECH, BARVA ŠEDÁ RAL



Zodp. projektant:	Ing. Miroslav Rytl	Vypracoval:	Ing. Vlasta Vargová	Kreslil:	Ing. Ivana Hrbáčková
Investor:	SMO MOB Slezská Ostrava, Těšínská 35	SNÍŽENÍ ENERGETICKÉ NÁROČNOSTI HASIŘSKÉ STANICE KOBLOV			
Adresa:	Č.p. 343, Ostrava - Koblou				
Místo stavby:	Č.p. 343, Ostrava - Koblou	D.1.1 ARCHITEKTONICKO-STAVEBNÍ ŘEŠENÍ POHLEDY - BAREVNÉ ŘEŠENÍ			
Časť:					
Obseah:		Stupeň:		DPS	
		Datum:		02/2016	
		Zak. číslo:		III/2016	
		Měřítko:		1:100	
		Číslo výkresu:		II	