



Oznámení úmyslu zadat veřejnou zakázku malého rozsahu  
v souladu s § 12 odst. 3 zák.č. 137/2006 Sb., o veřejných zakázkách, v platném znění

Zadavatel Statutární město Ostrava - městský obvod Slezská Ostrava se sídlem Těšínská 35/138, 710 16 Slezská Ostrava, IČO: 00845451, tímto oznamuje svůj úmysl zadat veřejnou zakázku malého rozsahu na provedení stavebních prací a dodávek pro akci :

„Oprava volných bytových jednotek 22A, 30A a 9B v domě Hladnovská 757/119a, Ostrava- Muglinov“

- Předmět akce** Provedení díla v souladu s příloženou technickou dokumentací.
- Předmětem díla je oprava tří bytových jednotek o velikosti 1+1 před jejich přidělením dalším nájemcům. Oprava spočívá v provedení těchto prací :
- odstranění tapet a provedení omítek
  - výměna kuchyňských linek vč. příslušenství ve všech bytech a elektrických sporáků v bytech 30A a 9B
  - kompletní oprava koupelen bytů 22A a 30A, (obklady, dlažby, sprchové kouty, ZTI)
  - položení nové podlahové krytiny
  - malby a nátěry
- Předpoklad zahájení prací je v prosinci 2014. Maximální doba plnění bude do 75 kalendářních dnů ode dne zahájení díla.
- V období od 20.12.2014 do 4.1.2015 bude provádění prací přerušeno.
- Místo plnění** Bytový dům Hladnovská 757/119a, Ostrava- Muglinov.
- Prohlídka místa stavby (objektu)** Prohlídka místa stavby je možná v úterý dne 4.11.2014 ve 13.00 hod., sraz uchazečů před vchodem „C“ domu Hladnovská 757/119a, Ostrava- Muglinov
- Zadávací dokumentace** Obchodní podmínky - text smlouvy o dílo a soupis stavebních prací a dodávek s výkazem výměr jsou přílohou této výzvy.
- Hodnotící kritérium** Nejnižší nabídková cena díla celkem bez DPH – váha 100 %

**Obsah nabídky**      Obsah nabídky je následující:

- a) **cena** bez DPH, a to nejvýše přípustná, bude obsahovat veškeré náklady spojené s realizací předmětu plnění zakázky
- b) **oceněné výkazy výměr - za každou bytovou jednotku samostatně**
- c) **návrh smlouvy** podepsaný oprávněnou osobou, zpracovaný v souladu s obchodními podmínkami (**v případě, že se Vaše návrhy ve smlouvě budou odchylovat od našich obchodních podmínek, bude nabídka vyřazena**)
- d) čestné prohlášení s aktuálním datem a podepsané oprávněnou osobou, že uchazeč nebyl pravomocně odsouzen pro trestný čin spáchaný ve prospěch organizované zločinecké skupiny, trestný čin účasti na organizované zločinecké skupině, legalizace výnosů z trestné činnosti, podílnictví, přijetí úplatku, podplacení, nepřímého úplatkářství, podvodu, úvěrového podvodu, včetně případů, kdy jde o přípravu nebo pokus nebo účastenství na takovém trestném činu, nebo došlo k zahlázení odsouzení za spáchání takového trestného činu; tento základní kvalifikační předpoklad musí dodavatel splňovat jak ve vztahu k území České republiky, tak k zemi svého sídla, místa podnikání či bydliště,
- e) čestné prohlášení s aktuálním datem a podepsané oprávněnou osobou, že uchazeč nebyl pravomocně odsouzen pro trestný čin, jehož skutková podstata souvisí s předmětem podnikání dodavatele podle zvláštních právních předpisů nebo došlo k zahlázení odsouzení za spáchání takového trestného činu; tento základní kvalifikační předpoklad musí dodavatel splňovat jak ve vztahu k území České republiky, tak k zemi svého sídla, místa podnikání či bydliště,
- f) čestné prohlášení prokazující, že dodavatel v posledních 3 letech nenaplnil skutkovou podstatu jednání nekalé soutěže formou podplacení, podle zvláštního právního předpisu,
- g) čestné prohlášení s aktuálním datem a podepsané oprávněnou osobou, že vůči majetku neprobíhá nebo v posledních 3 letech neproběhlo insolvenční řízení, v němž bylo vydáno rozhodnutí o úpadku nebo insolvenční návrh nebyl zamítnut proto, že majetek nepostačuje k úhradě nákladů insolvenčního řízení, nebo nebyl konkurs zrušen proto, že majetek byl zcela nepostačující nebo zavedena nucená správa podle zvláštních právních předpisů, že uchazeč není v likvidaci, nemá v evidenci daní zachyceny daňové nedoplatky (a to jak v České republice, tak v zemi sídla, místa podnikání či bydliště dodavatele), nemá nedoplatek na pojistném a na penále na veřejné zdravotní pojištění, sociální zabezpečení a příspěvku na státní politiku zaměstnanosti (a to jak v České republice, tak v zemi sídla, místa podnikání či bydliště dodavatele), nebyl v posledních 3 letech pravomocně disciplinárně potrestán či mu nebylo pravomocně uloženo kárné opatření podle zvláštních právních předpisů, že není veden v rejstříku osob se zákazem plnění veřejných zakázek, a že dodavateli nebyla v posledních 3 letech pravomocně uložena pokuta za umožnění výkonu nelegální práce podle zvláštního právního předpisu. Pokud dodavatel vykonává tuto činnost prostřednictvím odpovědného zástupce nebo jiné osoby odpovídající za činnost dodavatele, vztahuje se tento předpoklad na tyto osoby.
- h) prohlášení uchazeče o tom, že neuzavřel a neuzavře zakázanou dohodu podle zvláštního právního předpisu v souvislosti se zadávanou veřejnou zakázkou
- i) aktuální **výpis z obchodního rejstříku** (ne starší 30 kalendářních dnů k poslednímu dni lhůty pro podání nabídky), výpis z jiné odborné evidence, je-li do tohoto rejstříku uchazeč zapsán

- j) příslušná **oprávnění k podnikání** vztahující se k předmětu zakázky (živnostenské oprávnění, doklad osvědčující odbornou způsobilost uchazeče – autorizace stavbyvedoucího)
- k) uchazeč, který není schopen prokázat splnění určité části kvalifikace v plném rozsahu, je oprávněn splnění kvalifikace v chybějícím rozsahu prokázat prostřednictvím subdodavatele. Uchazeč je v takovém případě povinen předložit doklady prokazující splnění základního kvalifikačního předpokladu podle § 53 odst. 1 písm. j) zákona o VZ a profesního kvalifikačního předpokladu podle § 54 písm. a) zákona o VZ subdodavatelem a smlouvu uzavřenou se subdodavatelem, z níž vyplývá závazek subdodavatele k poskytnutí plnění určeného k plnění veřejné zakázky malého rozsahu dodavatelem či k poskytnutí věci či práv, s nimiž bude uchazeč oprávněn disponovat v rámci plnění veřejné zakázky, a to alespoň v rozsahu, v jakém subdodavatel prokázal splnění kvalifikačních předpokladů. Uchazeč není oprávněn prostřednictvím subdodavatele prokázat splnění kvalifikace dle výpisu z obchodního rejstříku nebo jiné obdobné evidence.
- l) **závazné prohlášení uchazeče:**
- a) o úmyslu zadat část veřejné zakázky k realizaci jednomu nebo více subdodavatelům,
  - b) o celkové předpokládané době trvání prací a činností a plánovaném objemu těchto prací a činností při vlastní realizaci,
  - c) že bude plnit povinnosti ve smyslu zákona č. 309/2006 Sb.<sup>1</sup>, o zajištění BOZP na stavbách, včetně prováděcího nařízení vlády č. 591/2006 Sb.<sup>2</sup>, o požadavcích na BOZP na staveništích,
  - d) že případné subdodavatele nebo jiné osoby smluvně zaváže k plnění povinností ve smyslu výše uvedených právních norem stejně jako zhotovitel
- m) **doklad o oprávněnosti osoby k jednání** jménem či za uchazeče (např. k podpisu nabídky, čestných prohlášení a příloh nabídky), nevyplyvá-li toto oprávnění z výpisu z obchodního rejstříku či obdobného dokladu
- n) **reference** (tj. seznam nejméně 3 stavebních prací, které jsou obdobného charakteru jako předmět zakázky, v minimálně stejném rozsahu, poskytnutých v posledních 3 letech) s písemným potvrzením zadavatele, případně s čestným prohlášením, podepsaným oprávněnou osobou uchazeče.
- o) **seznam** statutárních orgánů nebo členů statutárních orgánů, kteří v posledních 3 letech od konce lhůty pro podání nabídek byli v pracovněprávním, funkčním či obdobném poměru u zadavatele
- p) má-li dodavatel formu akciové společnosti, **seznam vlastníků akcií**, jejichž souhrnná jmenovitá hodnota přesahuje 10% základního kapitálu, vyhotovený ve lhůtě pro podání nabídek

**Dodavatel předkládá prosté kopie dokladů prokazující splnění kvalifikace s výjimkou čestných prohlášení. Splnění kvalifikačních předpokladů dle písm. d), e), f), g) a h) se prokazuje předložením jednoho čestného prohlášení (viz. příloha čestné prohlášení)**

<sup>1</sup> Zákon č. 309/2006 Sb., kterým se upravují další požadavky bezpečnosti a ochrany zdraví při práci v pracovněprávních vztazích a o zajištění bezpečnosti a ochrany zdraví při činnosti nebo poskytování služeb mimo pracovněprávní vztahy (zákon o zajištění dalších podmínek bezpečnosti a ochrany zdraví při práci), v platném znění (dále jen „zákon č. 309/2006 Sb., o zajištění BOZP na stavbách“)

<sup>2</sup> Nařízení vlády č. 591/2006 Sb., o bližších minimálních požadavcích na bezpečnost a ochranu zdraví při práci na staveništích, v platném znění (dále jen „NV č. 591/2006 Sb., o požadavcích na BOZP na staveništích“)

|                                 |  |
|---------------------------------|--|
| <b>Obecné závazné požadavky</b> | <p>Pokud předložená nabídka nebude splňovat výše uvedené podmínky, bude z hodnocení vyřazena.</p> <p>Zadavatel si vyhrazuje právo zrušit zadávací řízení do doby uzavření smlouvy.</p> <p>Zadavatel si vyhrazuje právo nezadat veřejnou zakázku malého rozsahu v tomto zadávacím řízení.</p> <p>Zadavatel si rovněž vyhrazuje právo před rozhodnutím o výběru nejvhodnější nabídky ověřit, popřípadě upřesnit informace deklarované uchazeči v nabídkách.</p> <p>Uchazeč o veřejnou zakázku malého rozsahu může podat pouze jednu nabídku v zadávacím řízení. Nesmí být současně subdodavatelem jiného uchazeče v tomtéž zadávacím řízení.</p> <p>Fyzická nebo právnická osoba, která nepodala nabídku v zadávacím řízení, může být v tomtéž zadávacím řízení subdodavatelem více uchazečů.</p> <p>Předmět veřejné zakázky malého rozsahu může být plněn několika dodavateli společně, za tím účelem podávají společnou nabídku a v takovém případě se dodavatelé považují za jednoho uchazeče.</p> <p>Při nedodržení těchto podmínek budou dotčení uchazeči z hodnocení vyřazeni.</p> <p>Uchazeč nemá právo na úhradu nákladů spojených s vypracováním a předložením nabídky.</p> <p>Pokud zadavatel obdrží ve lhůtě pro zadání nabídek pouze jednu nabídku, obálka se neotvírá; hodnotící komise neprovede hodnocení nabídky a o této skutečnosti zadavatel bezodkladně vyrozumí uchazeče.</p> <p>Hodnotící komise neprovede hodnocení nabídek, pokud by měla hodnotit nabídku pouze jednoho uchazeče.</p> |
| <b>Minimální požadavky na:</b>  | <p>Zadavatel stanoví podmínky (v souladu s textem návrhu smlouvy o dílo) s následujícími hodnotami:</p>  |
| <b>smluvní sankce</b>           | <ul style="list-style-type: none"> <li>- v případě, že zhotovitel nedodrží stanovené povinnosti nebo termíny plnění sjednané touto smlouvou, je objednatel oprávněn účtovat zhotoviteli smluvní pokutu, za každý zjištěný případ dle taxativně určené výše jednotlivých položek v obsahu smlouvy o dílo</li> </ul>   |
| <b>záruku</b>                   | <ul style="list-style-type: none"> <li>- zhotovitel poskytuje na předmět smlouvy záruku <b>60 měsíců</b> ode dne odevzdání díla</li> </ul>   |
| <b>pojištění</b>                | <ul style="list-style-type: none"> <li>- zhotovitel se zavazuje, že po celou dobu účinnosti této smlouvy bude mít sjednanou pojistnou smlouvu pro případ způsobení škody objednateli nebo třetím osobám do výše pojistného plnění nejméně ve výši 50 % z ceny díla bez DPH, kterou kdykoliv na požádání předloží zástupci objednatele k nahlédnutí</li> </ul>  |
| <b>Forma nabídky</b>            | <ul style="list-style-type: none"> <li>- v písemné podobě</li> <li>- v nerozebíratelném stavu (úprava znemožňující manipulaci s jednotlivými listy)</li> <li>- v řádně uzavřené obálce</li> </ul>  |
| <b>Náležitosti obálky</b>       | <ul style="list-style-type: none"> <li>- označená nápísem: „<b>neotvírat – oprava bytů Hladnovská 757/119a, Ostrava-Muglínov</b>“</li> <li>- na uzavření opatřena razítkem</li> <li>- s uvedenou zpětnou adresou uchazeče</li> </ul>   |
| <b>Datum doručení nabídky</b>   | <ul style="list-style-type: none"> <li>- <b>do 10. 11. 2014, 11.<sup>30</sup> hodin</b></li> </ul>   |

**Místo doručení  
nabídky**

- Statutární město Ostrava, městský obvod Slezská Ostrava, sekretariát starosty, Těšínská 138/35, 710 16 Slezská Ostrava nebo
- osobně na sekretariát starosty (adresa viz předchozí bod) nebo
- osobně na podatelnu úřadu – nám. J. Gagarina 1196/4, Slezská Ostrava

*Upozornění – vchody do budov jsou každý den uzavřeny od 11:30 do 12:30, v pondělí a ve středu je úřad otevřen do 17:00, v úterý a čtvrtek do 14:00, v pátek do 12:00.*

**Kontaktní  
Osoba**

Ing. Tomáš Dušek, tel.: 599 410 038, 724 676 268  
e-mail: [tdusek@slezska.cz](mailto:tdusek@slezska.cz)

**Návrh  
na oslovení  
subjektů**

Zpracoval a za správnost: Ing. Tomáš Dušek

Text oznámení o úmyslu zadat veřejnou zakázku byl ve smyslu čl. XI odst. 5 Směrnice č. 2/2012 pro zadávání veřejných zakázek schválen :

- Ing. Petrem Janičkem, vykonávajícím pravomoci místostarosty : dne 23.10.2014
- Radou městského obvodu Slezská Ostrava dne 27.10.2014, usnesením č. 4974/RMObM-Sle/1014/94

Přílohy :

Technická dokumentace, slepé rozpočty

Formulář – čestné prohlášení

Obchodní podmínky - obsah smlouvy o dílo

# TECHNICKÁ DOKUMENTACE

„Oprava volných bytových jednotek 22A, 30A a 9B v domě Hladnovská 757/119a,  
Ostrava- Muglinov“

Předmětem zakázky je oprava tří volných bytových jednotek o velikosti 1+1 v domě Hladnovská 757/119a, Ostrava- Muglinov. Bytové jednotky mají stejnou velikosti a rozměry.

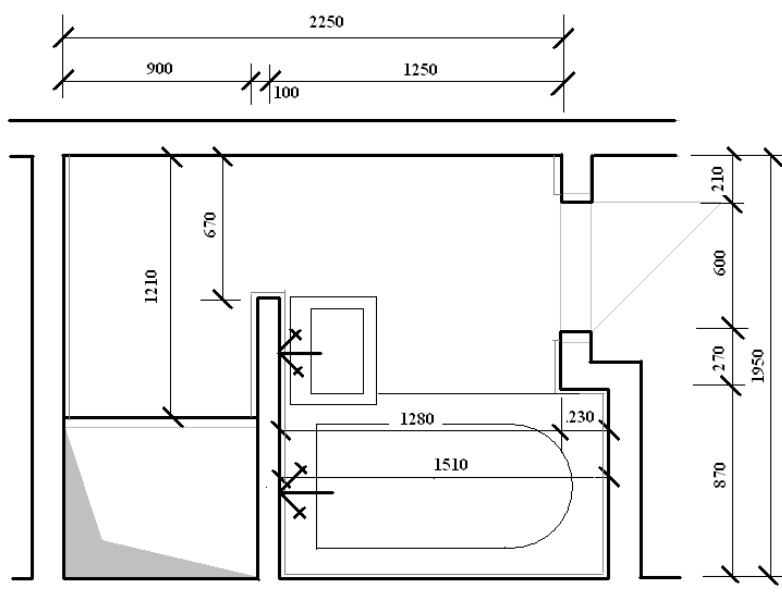
Plochy místností : kuchyň 20,7 m<sup>2</sup>, pokoj 12,3 m<sup>2</sup>, chodba 7,5 m<sup>2</sup>, koupelna 4,4 m<sup>2</sup>.

## Rozsah prací v jednotlivých bytových jednotkách

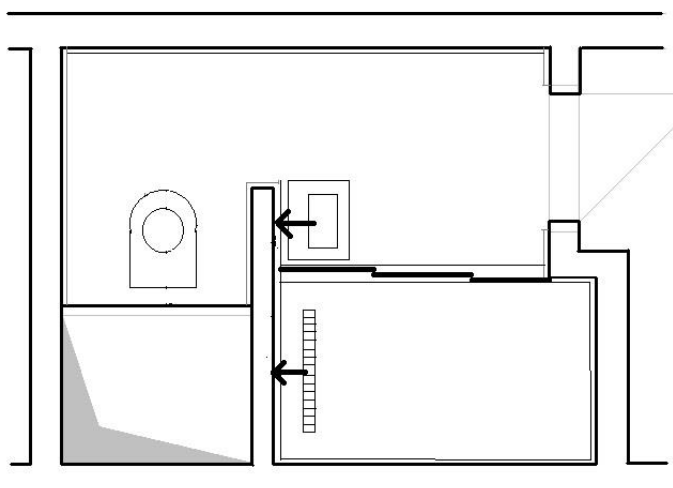
### **1. Byt č.22A :**

- Výměna bytové rozvodnice. Výměna elektroinstalace v prostoru kuchyňské linky, nové napojení elektrického sporáku (380V). Výměna digestoře.
  - Revize odběrného místa elektřiny, vydrátování rozvaděče pro připojení jednosazbového třífázového elektroměru dle podmínek ČEZ, uvedení hodnoty hlavního jističe.
  - Nové napojení SV, TUV a odpadu pro kuchyňskou linku. Výměna kuchyňské linky 120cm - standard, dvoudílná, včetně dřezu a pákové dřezové baterie.
  - Osekání keramického obkladu v kuchyni. Provedení keramického obkladu v kuchyni – u sporáku a mezi spodním a horním dílem kuchyňské linky.
  - Položení nové podlahové krytiny PVC v celém bytě - imitace dřeva. Sokl PVC. Demontáž a zpětná montáž spíží a vestavěné skříně při pokládce lina.
  - Odstranění tapet v celém bytě, penetrace panelu, provedení omítky a malby - na bílo. Zrušení garnýží, rolet a madel.
  - Nátěr rozvodu ÚT včetně radiátorů. Nátěr vnitřních dveřních zárubní – na bílo.
- **Celková oprava koupelny :**

Původní stav :



Nový stav :



### **Rozsah opravy koupelny :**

- Vybourání vany 150 cm
- Demontáž umyvadla, umyvadlové a vanové baterie, WC Combi
- Osekání keramického obkladu v=150cm, odstranění omítek
- Demontáž podlahy PVC
- Odvoz suti, likvidace odpadu
- Úprava rozvodu ZTI : přívod SV a TUV pro umyvadlo a pro sprchový sloup, odpad od umyvadla a sprchového koutu - napojení do jádra. Výměna uzávěrů SV a TUV v instalačním jádru
- Úprava elektroinstalace- samostatný zásuvkový okruh pro koupelnu, proudový chránič. Výměna 2 ks svítidel – samostatné ovládání, dvojjvypínač. Dvojjzásuvka u umyvadla.
- Penetrace a vyrovnání zdiva, štuková omítka stropu a ploch stěn na obklady, začištění omítky
- Keramický obklad v=200cm v celé koupelně, rohové lišty. Stěrková hydroizolace podlahy celé koupelny s přetažením na svislé stěny, vyzdění okraje sprchového koutu 15/15cm, keramická dlažba. (Pozn. kombinaci obkladu a dlažby určí objednatel.)
- Výměna dveří na stupače u uzávěrů vody a vodoměrů
- Dodávka a montáž nových zařizovacích předmětů:
  - o Sprchový sloup (sprchová růžice, posuvný mechanismus, ruční sprcha)
  - o Odvodňovací žlábek ve sprchovém koutu – nerez krycí mřížka
  - o Umyvadlo, páková stojánková baterie, napojení na odpad
  - o WC Combi, WC deska
- Vymalování koupelny

### **2. Byt č. 30A :**

Rozsah opravy je shodný s bytem č.22 A, navíc se provede výměna elektrického sporáku za sporák se sklokeramickou varnou deskou – bílé provedení.

### **3. Byt č.9B :**

- Úprava bytové rozvodnice. Výměna elektroinstalace v prostoru kuchyňské linky, nové napojení elektrického sporáku (380V). Výměna digestoře.
- Revize odběrného místa elektřiny, vydrátování rozvaděče pro připojení jednosazbového třífázového elektroměru dle podmínek ČEZ, uvedení hodnoty hlavního jističe.

- Nové napojení SV, TUV a odpadu pro kuchyňskou linku. Výměna kuchyňské linky 120cm - standard, dvoudílná, včetně dřezu a pákové dřezové baterie.
- Osekání keramického obkladu v kuchyni. Provedení keramického obkladu v kuchyni – u sporáku a mezi spodním a horním dílem kuchyňské linky.
- Položení nové podlahové krytiny PVC v celém bytě - imitace dřeva. Sokl PVC. Demontáž a zpětná montáž spižní a vestavěné skříně při pokládce lina.
- Odstranění tapet v celém bytě, penetrace panelu, provedení omítky a malby - na bílo. Zrušení garnýží, rolet a madel.
- Nátěr rozvodu ÚT včetně radiátorů. Nátěr vnitřních dveřních zárubní – na bílo.

Vypracoval :

Statutární město Ostrava, městský obvod Slezská Ostrava, odbor technické správy budov,

Ing. Tomáš Dušek ☎ 599 410 038, 724 676 268, [tdusek@slezska.cz](mailto:tdusek@slezska.cz)



### Výkaz výměr

| 1. Oprava volného bytu 22A v domě Hladnovská 757/119a, Ostrava- Muglinov |   |        |          |           |        |
|--|---|--------|----------|-----------|--------|
|  | Název položky   | MJ     | množství | cena / MJ | celkem |
| Díl:   | Úpravy povrchů  |        |          |           |        |
| 1  | Penetrace stěn  | m2     | 156,000  |           |        |
| 2  | Vyrovnání omítky  | m2     | 156,000  |           |        |
| 3  | Štuková omítka - stěny  | m2     | 156,000  |           |        |
| 4  | Začištění omítky u obkladů - kuchyň a koupelna                          | m´     | 13,000   |           |        |
| 5  | Vyrovnání podlahy samonivelační hmotou - koupelna                       | m2     | 4,000    |           |        |
| 6  | Zazdění otvorů v příčkách   | ks     | 7,000    |           |        |
| 7  | Zazdění rýh ve stěnách  | m´     | 12,000   |           |        |
| Díl:   | Ostatní konstrukce a práce  |        |          |           |        |
| 8  | Odstranění keramického obkladu - kuchyň a koupelna                      | m2     | 12,000   |           |        |
| 9  | Odstranění omítky stropu a stěn - koupelna                              | m2     | 20,000   |           |        |
| 10   | Odstranění lepených tapet   | m2     | 156,000  |           |        |
| 11   | Ruční dočištění ploch stěn  | m2     | 156,000  |           |        |
| 12   | Vybourání obezdívky vany  | m2     | 1,200    |           |        |
| 13   | Vysekání rýh ve stěnách   | m´     | 12,000   |           |        |
| 14   | Vybourání otvorů v příčkách   | ks     | 7,000    |           |        |
| 15   | Svislá doprava suti   | soubor | 1,000    |           |        |
| 16   | Odvoz suti na skládku   | soubor | 1,000    |           |        |
| 17   | Uložení odpadu  | soubor | 1,000    |           |        |
| 18   | Průběžný úklid  | soubor | 1,000    |           |        |
| 19   | Přesun hmot   | soubor | 1,000    |           |        |
| Díl:   | Izolace proti vodě  |        |          |           |        |
| 20   | Hydroizolační stěrka - koupelna - podlaha, stěna do v=30cm              | m2     | 7,000    |           |        |
| Díl:   | Zdravotně technická instalace   |        |          |           |        |
| 21   | Demontáž WC kombi   | ks     | 1,000    |           |        |
| 22   | Demontáž umyvadla   | ks     | 1,000    |           |        |
| 23   | Demontáž vany   | ks     | 1,000    |           |        |
| 24   | Demontáž umyvadlové baterie   | ks     | 1,000    |           |        |
| 25   | Demontáž vanové baterie   | ks     | 1,000    |           |        |
| 26   | Demontáž rozvodu vody   | m´     | 7,000    |           |        |
| 27   | Demontáž odpadu   | m´     | 6,000    |           |        |
| 28   | Demontáž uzávěrů v instalačním jádru                                    | ks     | 2,000    |           |        |
| 29   | Montáž uzávěrů v instalačním jádru                                      | ks     | 2,000    |           |        |
| 30   | Nový rozvod SV a TUV PE DN15 - koupelna                                 | m´     | 4,000    |           |        |
| 31   | Odpady PVC DN40 - koupelna  | m´     | 3,000    |           |        |
| 32   | Rozvod SV a TUV PE DN15 - pro kuchyňskou linku                          | m´     | 4,000    |           |        |
| 33   | Odpad PVC DN50 - kuchyň   | m´     | 3,000    |           |        |
| 34   | D+M WC kombi, vč.rohového ventilu a WC desky                            | ks     | 1,000    |           |        |
| 35   | D+M umyvadlo  | ks     | 1,000    |           |        |
| 36   | D+M umyvadlová baterie stojánková                                       | ks     | 1,000    |           |        |
| 37   | D+M sprchový sloup (sprchová růžice, posuvný mechanismus, ruční sprcha) | ks     | 1,000    |           |        |
| 38   | D+M vpust' ve sprchovém koutu - nerez                                   | ks     | 1,000    |           |        |
| 39   | D+M sprchové dveře posuvné 120cm  | ks     | 1,000    |           |        |
| 40   | D+M dřezové baterie   | ks     | 1,000    |           |        |
| 41   | D+M dřezu s odkapáváním, vč.sifonu a napojení na odpad                  | ks     | 1,000    |           |        |

|      |   |        |         |  |  |
|------|---|--------|---------|--|--|
| 42   | Přesun hmot - práce ZTI   | soubor | 1,000   |  |  |
| Díl: | Podlahy z dlaždic   |        |         |  |  |
| 43   | ukončení sprchového koutu 15/15cm   | m´     | 1,200   |  |  |
| 44   | podlahy z dlaždic   | m2     | 4,000   |  |  |
| 45   | specifikace dlažba 20/20cm  | m2     | 6,000   |  |  |
| 46   | přesun hmot - podlahy z dlaždic   | soubor | 1,000   |  |  |
| Díl: | Obklady keramické   |        |         |  |  |
| 47   | obklad vnitřních stěn keramický - koupelna + kuchyň   | m2     | 22,000  |  |  |
| 48   | specifikace obklad 20/20cm  | m2     | 24,000  |  |  |
| 49   | hliníkové rohové lišty  | m´     | 6,000   |  |  |
| 50   | přesun hmot - obklady keramické   | soubor | 1,000   |  |  |
| Díl: | Truhlářské práce  |        |         |  |  |
| 51   | demontáž dvířek na WC   | ks     | 1,000   |  |  |
| 52   | úprava rámu dvířek  | ks     | 1,000   |  |  |
| 53   | D+M dvířka laminovaná DT 80/80cm  | ks     | 1,000   |  |  |
| 54   | přemístění vestavěbných skříní v bytové jednotce  | soubor | 1,000   |  |  |
| 55   | demontáž kuchyňské linky kovové - horní a spodní část   | m      | 1,200   |  |  |
| 56   | odvoz a likvidace kuchyňské linky   | soubor | 1,000   |  |  |
| 57   | D+M kuchyňské linky 120cm - horní a spodní část, skříňka nad digestoří  | soubor | 1,000   |  |  |
| 58   | přesun hmot - truhlářské práce  | soubor | 1,000   |  |  |
| Díl: | Malby a nátěry  |        |         |  |  |
| 59   | penetrace před malbou   | m2     | 201,000 |  |  |
| 60   | malba stropu a stěn - nabílo, ošetrupzdorná, 2x   | m2     | 201,000 |  |  |
| 61   | nátěr dveřních zárubní vnitřních dveří - s přebroušením   | ks     | 3,000   |  |  |
| 62   | nátěr rozvodu ÚT včetně radiátorů   | soubor | 1,000   |  |  |
| Díl: | Podlahy povlakové   |        |         |  |  |
| 63   | demontáž obvodových soklíků PVC   | m´     | 56,000  |  |  |
| 64   | demontáž podlahy PVC - koupelna   | m2     | 3,000   |  |  |
| 65   | úprava podkladu - podlaha PVC   | m2     | 42,000  |  |  |
| 66   | položení podlahy PVC  | m2     | 42,000  |  |  |
| 67   | materiál - podlahovina PVC - imitace dřeva  | m2     | 45,000  |  |  |
| 68   | lepení soklíků PVC  | m´     | 47,000  |  |  |
| 69   | materiál - soklík PVC   | m´     | 50,000  |  |  |
| 70   | přesun hmot - podlahy povlakové   | soubor | 1,000   |  |  |
| Díl: | Elektroinstalace  |        |         |  |  |
| 71   | nová elektroinstalace v prostoru koupelny a kuchyně vč.přívodu z rozvodnice v předsíni, 380V přívod pro elektrický sporák | soubor | 1,000   |  |  |
| 72   | výměna bytové rozvodnice vč. jističů  | soubor | 1,000   |  |  |
| 73   | proudový chránič  | ks     | 1,000   |  |  |
| 74   | montáž odsavače par   | ks     | 1,000   |  |  |
| 75   | odsavač par - filtrační   | ks     | 1,000   |  |  |
| 76   | dvozásuvka (1 x koupelna, 3x kuchyň)  | ks     | 4,000   |  |  |
| 77   | stropní svítidlo  | ks     | 2,000   |  |  |
| 78   | dvojvypínač   | ks     | 1,000   |  |  |
| 79   | svítidlo nad pracovní deskou kuchyňské linky  | ks     | 1,000   |  |  |
| 80   | montáž a kompletace   | soubor | 1,000   |  |  |
| 81   | revize  | soubor | 1,000   |  |  |

|                               |  |
|-------------------------------|--|
| REKAPITULACE - HLAVNÍ NÁKLADY |  |
| Úpravy povrchů                |  |
| Ostatní konstrukce a práce    |  |
| Izolace proti vodě            |  |
| Zdravotně technická instalace |  |
| Podlahy z dlaždic             |  |
| Obklady keramické             |  |
| Truhlářské práce              |  |
| Malby a nátěry                |  |
| Podlahy povlakové             |  |
| Elektroinstalace              |  |
| celkem :                      |  |

|                                      |        |       |  |
|--------------------------------------|--------|-------|--|
| VEDLEJŠÍ NÁKLADY                     |        |       |  |
| zřízení a provoz zařízení staveniště | soubor | 1,000 |  |
| VEDLEJŠÍ NÁKLADY CELKEM              |        |       |  |

|  |  |
|--|--|
| HLAVNÍ NÁKLADY A VEDLEJŠÍ NÁKLADY CELKEM : |  |
| Byt č. 22A : CELKOVÁ CENA BEZ DPH          |  |

## Výkaz výměr

| Oprava volného bytu 30A v domě Hladnovská 757/119a, Ostrava- Muglinov |   |        |          |           |        |
|---|---|--------|----------|-----------|--------|
|   | Název položky   | MJ     | množství | cena / MJ | celkem |
| Díl:  | Úpravy povrchů  |        |          |           |        |
| 1   | Penetrace stěn  | m2     | 156,000  |           |        |
| 2   | Vyrovnání omítky  | m2     | 156,000  |           |        |
| 3   | Štuková omítka - stěny  | m2     | 156,000  |           |        |
| 4   | Začištění omítky u obkladů - kuchyň a koupelna                          | m´     | 13,000   |           |        |
| 5   | Vyrovnání podlahy samonivelační hmotou - koupelna                       | m2     | 4,000    |           |        |
| 6   | Zazdění otvorů v příčkách   | ks     | 7,000    |           |        |
| 7   | Zazdění rýh ve stěnách  | m´     | 12,000   |           |        |
| Díl:  | Ostatní konstrukce a práce  |        |          |           |        |
| 8   | Odstranění keramického obkladu - kuchyň a koupelna                      | m2     | 12,000   |           |        |
| 9   | Odstranění omítky stropu a stěn - koupelna                              | m2     | 20,000   |           |        |
| 10  | Odstranění lepených tapet   | m2     | 156,000  |           |        |
| 11  | Ruční dočištění ploch stěn  | m2     | 156,000  |           |        |
| 12  | Vybourání obezdívky vany  | m2     | 1,200    |           |        |
| 13  | Vysekání rýh ve stěnách   | m´     | 12,000   |           |        |
| 14  | Vybourání otvorů v příčkách   | ks     | 7,000    |           |        |
| 15  | Svislá doprava suti   | soubor | 1,000    |           |        |
| 16  | Odvoz suti na skládku   | soubor | 1,000    |           |        |
| 17  | Uložení odpadu  | soubor | 1,000    |           |        |
| 18  | Průběžný úklid  | soubor | 1,000    |           |        |
| 19  | Přesun hmot   | soubor | 1,000    |           |        |
| Díl:  | Izolace proti vodě  |        |          |           |        |
| 20  | Hydroizolační stěrka - koupelna - podlaha, stěna do v=30cm              | m2     | 7,000    |           |        |
| Díl:  | Zdravotně technická instalace   |        |          |           |        |
| 21  | Demontáž WC kombi   | ks     | 1,000    |           |        |
| 22  | Demontáž umyvadla   | ks     | 1,000    |           |        |
| 23  | Demontáž vany   | ks     | 1,000    |           |        |
| 24  | Demontáž umyvadlové baterie   | ks     | 1,000    |           |        |
| 25  | Demontáž vanové baterie   | ks     | 1,000    |           |        |
| 26  | Demontáž rozvodu vody   | m´     | 7,000    |           |        |
| 27  | Demontáž odpadu   | m´     | 6,000    |           |        |
| 28  | Demontáž uzávěrů v instalačním jádru                                    | ks     | 2,000    |           |        |
| 29  | Montáž uzávěrů v instalačním jádru                                      | ks     | 2,000    |           |        |
| 30  | Nový rozvod SV a TUV PE DN15 - koupelna                                 | m´     | 4,000    |           |        |
| 31  | Odpady PVC DN40 - koupelna  | m´     | 3,000    |           |        |
| 32  | Rozvod SV a TUV PE DN15 - pro kuchyňskou linku                          | m´     | 4,000    |           |        |
| 33  | Odpad PVC DN50 - kuchyň   | m´     | 3,000    |           |        |
| 34  | D+M WC kombi, vč.rohového ventilu a WC desky                            | ks     | 1,000    |           |        |
| 35  | D+M umyvadlo  | ks     | 1,000    |           |        |
| 36  | D+M umyvadlová baterie stojánková                                       | ks     | 1,000    |           |        |
| 37  | D+M sprchový sloup (sprchová růžice, posuvný mechanismus, ruční sprcha) | ks     | 1,000    |           |        |
| 38  | D+M vpust' ve sprchovém koutu - nerez                                   | ks     | 1,000    |           |        |
| 39  | D+M sprchové dveře posuvné 120cm  | ks     | 1,000    |           |        |
| 40  | D+M dřezové baterie   | ks     | 1,000    |           |        |
| 41  | D+M dřezu s odkapáváním, vč.sifonu a napojení na odpad                  | ks     | 1,000    |           |        |

|      |  |        |         |  |  |
|------|--|--------|---------|--|--|
| 42   | Přesun hmot - práce ZTI  | soubor | 1,000   |  |  |
| Díl: | Podlahy z dlaždic  |        |         |  |  |
| 43   | ukončení sprchového koutu 15/15cm  | m´     | 1,200   |  |  |
| 44   | podlahy z dlaždic  | m2     | 4,000   |  |  |
| 45   | specifikace dlažba 20/20cm   | m2     | 6,000   |  |  |
| 46   | přesun hmot - podlahy z dlaždic  | soubor | 1,000   |  |  |
| Díl: | Obklady keramické  |        |         |  |  |
| 47   | obklad vnitřních stěn keramický - koupelna + kuchyň  | m2     | 22,000  |  |  |
| 48   | specifikace obklad 20/20cm   | m2     | 24,000  |  |  |
| 49   | hliníkové rohové lišty   | m´     | 6,000   |  |  |
| 50   | přesun hmot - obklady keramické  | soubor | 1,000   |  |  |
| Díl: | Truhlářské práce   |        |         |  |  |
| 51   | demontáž dvířek na WC  | ks     | 1,000   |  |  |
| 52   | úprava rámu dvířek   | ks     | 1,000   |  |  |
| 53   | D+M dvířka laminovaná DT 80/80cm   | ks     | 1,000   |  |  |
| 54   | přemístění vestavěných skříní v bytové jednotce  | soubor | 1,000   |  |  |
| 55   | demontáž kuchyňské linky kovové - horní a spodní část  | m      | 1,200   |  |  |
| 56   | odvoz a likvidace kuchyňské linky  | soubor | 1,000   |  |  |
| 57   | D+M kuchyňské linky 120cm - horní a spodní část, skříňka nad digestoří   | soubor | 1,000   |  |  |
| 58   | přesun hmot - truhlářské práce   | soubor | 1,000   |  |  |
| Díl: | Malby a nátěry   |        |         |  |  |
| 59   | penetrace před malbou  | m2     | 201,000 |  |  |
| 60   | malba stropu a stěn - nabílo, ošetrudorná, 2x  | m2     | 201,000 |  |  |
| 61   | nátěr dveřních zárubní vnitřních dveří - s přebroušením  | ks     | 3,000   |  |  |
| 62   | nátěr rozvodu ÚT včetně radiátorů  | soubor | 1,000   |  |  |
| Díl: | Podlahy povlakové  |        |         |  |  |
| 63   | demontáž obvodových soklíků PVC  | m´     | 56,000  |  |  |
| 64   | demontáž podlahy PVC - koupelna  | m2     | 3,000   |  |  |
| 65   | úprava podkladu - podlaha PVC  | m2     | 42,000  |  |  |
| 66   | položení podlahy PVC   | m2     | 42,000  |  |  |
| 67   | materiál - podlahovina PVC - imitace dřeva   | m2     | 45,000  |  |  |
| 68   | lepení soklíků PVC   | m´     | 47,000  |  |  |
| 69   | materiál - soklík PVC  | m´     | 50,000  |  |  |
| 70   | přesun hmot - podlahy povlakové  | soubor | 1,000   |  |  |
| Díl: | Elektroinstalace   |        |         |  |  |
| 71   | nová elektroinstalace v prostoru koupelny a kuchyně vč. přívodu z rozvodnice v předsíni, 380V přívod pro elektrický sporák | soubor | 1,000   |  |  |
| 72   | výměna bytové rozvodnice vč. jističů   | soubor | 1,000   |  |  |
| 73   | proudový chránič   | ks     | 1,000   |  |  |
| 74   | demontáž a likvidace elektrického sporáku  | ks     | 1,000   |  |  |
| 75   | montáž elektrického sporáku - 380V   | ks     | 1,000   |  |  |
| 76   | elektrický sporák se sklokeramickou varnou deskou - bílý   | ks     | 1,000   |  |  |
| 77   | montáž odsavače par  | ks     | 1,000   |  |  |
| 78   | odsavač par - filtrační  | ks     | 1,000   |  |  |
| 79   | dvojzásuvka (1 x koupelna, 3x kuchyň)  | ks     | 4,000   |  |  |
| 80   | stropní svítidlo   | ks     | 2,000   |  |  |
| 81   | dvojvypínač  | ks     | 1,000   |  |  |
| 82   | svítidlo nad pracovní deskou kuchyňské linky   | ks     | 1,000   |  |  |
| 83   | montáž a kompletace  | soubor | 1,000   |  |  |

|    |        |        |       |  |  |
|----|--------|--------|-------|--|--|
| 84 | revize | soubor | 1,000 |  |  |
|----|--------|--------|-------|--|--|

|                               |  |
|-------------------------------|--|
| REKAPITULACE - HLAVNÍ NÁKLADY |  |
| Úpravy povrchů                |  |
| Ostatní konstrukce a práce    |  |
| Izolace proti vodě            |  |
| Zdravotně technická instalace |  |
| Podlahy z dlaždic             |  |
| Obklady keramické             |  |
| Truhlářské práce              |  |
| Malby a nátěry                |  |
| Podlahy povlakové             |  |
| Elektroinstalace              |  |
| celkem :                      |  |

|                                      |        |       |  |
|--------------------------------------|--------|-------|--|
| VEDLEJŠÍ NÁKLADY                     |        |       |  |
| zřízení a provoz zařízení staveniště | soubor | 1,000 |  |
| VEDLEJŠÍ NÁKLADY CELKEM              |        |       |  |

|  |  |
|--|--|
| HLAVNÍ NÁKLADY A VEDLEJŠÍ NÁKLADY CELKEM : |  |
|  |  |
| Byt č.30A CELKOVÁ CENA BEZ DPH             |  |

## Výkaz výměr

| <b>Oprava volného bytu 9B v domě Hladnovská 757/119a, Ostrava- Muglinov</b> |  |        |          |           |        |
|---|--|--------|----------|-----------|--------|
|   | Název položky  | MJ     | množství | cena / MJ | celkem |
| Díl:  | Úpravy povrchů   |        |          |           |        |
| 1   | Penetrace stěn   | m2     | 156,000  |           |        |
| 2   | Vyrovnání omítky   | m2     | 156,000  |           |        |
| 3   | Štuková omítka - stěny   | m2     | 156,000  |           |        |
| 4   | Začištění omítky u obkladů   | m´     | 3,000    |           |        |
| 5   | Zazdění otvorů v příčkách  | ks     | 3,000    |           |        |
| 6   | Zazdění rýh ve stěnách   | m´     | 4,000    |           |        |
| Díl:  | Ostatní konstrukce a práce   |        |          |           |        |
| 7   | Odstranění keramického obkladu   | m2     | 2,000    |           |        |
| 8   | Odstranění lepených tapet  | m2     | 156,000  |           |        |
| 9   | Ruční dočištění ploch stěn   | m2     | 156,000  |           |        |
| 10  | Vysekání rýh ve stěnách  | m´     | 4,000    |           |        |
| 11  | Vybourání otvorů v příčkách  | ks     | 3,000    |           |        |
| 12  | Svislá doprava suti  | soubor | 1,000    |           |        |
| 13  | Odvoz suti na skládku  | soubor | 1,000    |           |        |
| 14  | Uložení odpadu   | soubor | 1,000    |           |        |
| 15  | Průběžný úklid   | soubor | 1,000    |           |        |
| 16  | Přesun hmot  | soubor | 1,000    |           |        |
| Díl:  | Zdravotně technická instalace  |        |          |           |        |
| 17  | Demontáž rozvodu vody  | m´     | 4,000    |           |        |
| 18  | Demontáž odpadu  | m´     | 3,000    |           |        |
| 19  | Rozvod SV a TUV PE DN15 - pro kuchyňskou linku                         | m´     | 4,000    |           |        |
| 20  | Odpad PVC DN50 - kuchyň  | m´     | 3,000    |           |        |
| 21  | D+M dřezové baterie  | ks     | 1,000    |           |        |
| 22  | D+M dřezu s odkapáváním, vč.sifonu a napojení na odpad                 | ks     | 1,000    |           |        |
| 23  | Přesun hmot - práce ZTI  | soubor | 1,000    |           |        |
| Díl:  | Obklady keramické  |        |          |           |        |
| 24  | obklad vnitřních stěn keramický - kuchyň                               | m2     | 2,000    |           |        |
| 25  | specifikace obklad 20/20cm   | m2     | 2,000    |           |        |
| 26  | přesun hmot - obklady keramické  | soubor | 1,000    |           |        |
| Díl:  | Truhlářské práce   |        |          |           |        |
| 27  | přemístění vestavěných skříní v bytové jednotce                        | soubor | 1,000    |           |        |
| 28  | demontáž kuchyňské linky kovové - horní a spodní část                  | m      | 1,200    |           |        |
| 29  | odvoz a likvidace kuchyňské linky                                      | soubor | 1,000    |           |        |
| 30  | D+M kuchyňské linky 120cm - horní a spodní část, skříňka nad digestoří | soubor | 1,000    |           |        |
| 31  | přesun hmot - truhlářské práce   | soubor | 1,000    |           |        |
| Díl:  | Malby a nátěry   |        |          |           |        |
| 32  | penetrace před malbou  | m2     | 196,000  |           |        |
| 33  | malba stropu a stěn - nabílo, ořezuvzdorná, 2x                         | m2     | 196,000  |           |        |
| 34  | nátěr dveřních zárubní vnitřních dveří - s přebroušením                | ks     | 3,000    |           |        |
| 35  | nátěr rozvodu ÚT včetně radiátorů                                      | soubor | 1,000    |           |        |
|   | Podlahy povlakové  |        |          |           |        |
| 36  | demontáž obvodových soklíků PVC  | m´     | 47,000   |           |        |
| 37  | úprava podkladu - podlaha PVC  | m2     | 42,000   |           |        |
| 38  | položení podlahy PVC   | m2     | 42,000   |           |        |

|  |  |        |        |  |  |
|--|--|--------|--------|--|--|
| 39   | materiál - podlahovina PVC - imitace dřeva   | m2     | 45,000 |  |  |
| 40   | lepení soklíků PVC   | m´     | 47,000 |  |  |
| 41   | materiál - soklík PVC  | m´     | 50,000 |  |  |
| 42   | přesun hmot - podlahy povlakové  | soubor | 1,000  |  |  |
| Elektroinstalace                           |  |        |        |  |  |
| 43   | nová elektroinstalace v prostoru kuchyně vč.přívodu z rozvodnice v předsíni, 380V přívod pro elektrický sporák | soubor | 1,000  |  |  |
| 44   | úpava bytové rozvodnice vč. jističů  | soubor | 1,000  |  |  |
| 45   | demontáž a likvidace elektrického sporáku  | ks     | 1,000  |  |  |
| 46   | montáž elektrického sporáku - 380V   | ks     | 1,000  |  |  |
| 47   | elektrický sporák se sklokeramickou varnou deskou - bílý   | ks     | 1,000  |  |  |
| 48   | montáž odsavače par  | ks     | 1,000  |  |  |
| 49   | odsavač par - filtrační  | ks     | 1,000  |  |  |
| 50   | dvojjásuvka  | ks     | 3,000  |  |  |
| 51   | dvojvypínač  | ks     | 1,000  |  |  |
| 52   | svítidlo nad pracovní deskou kuchyňské linky   | ks     | 1,000  |  |  |
| 53   | montáž a kompletace  | soubor | 1,000  |  |  |
| 54   | revize   | soubor | 1,000  |  |  |
| REKAPITULACE - HLAVNÍ NÁKLADY              |  |        |        |  |  |
| Úpravy povrchů                             |  |        |        |  |  |
| Ostatní konstrukce a práce                 |  |        |        |  |  |
| Zdravotně technická instalace              |  |        |        |  |  |
| Obklady keramické                          |  |        |        |  |  |
| Truhlářské práce                           |  |        |        |  |  |
| Malby a nátěry                             |  |        |        |  |  |
| Podlahy povlakové                          |  |        |        |  |  |
| Elektroinstalace                           |  |        |        |  |  |
| celkem :                                   |  |        |        |  |  |
| VEDLEJŠÍ NÁKLADY                           |  |        |        |  |  |
| zřízení a provoz zařízení staveniště       |  | soubor | 1,000  |  |  |
| VEDLEJŠÍ NÁKLADY CELKEM                    |  |        |        |  |  |
| HLAVNÍ NÁKLADY A VEDLEJŠÍ NÁKLADY CELKEM : |  |        |        |  |  |
| Byt č.9A - CELKOVÁ CENA BEZ DPH            |  |        |        |  |  |