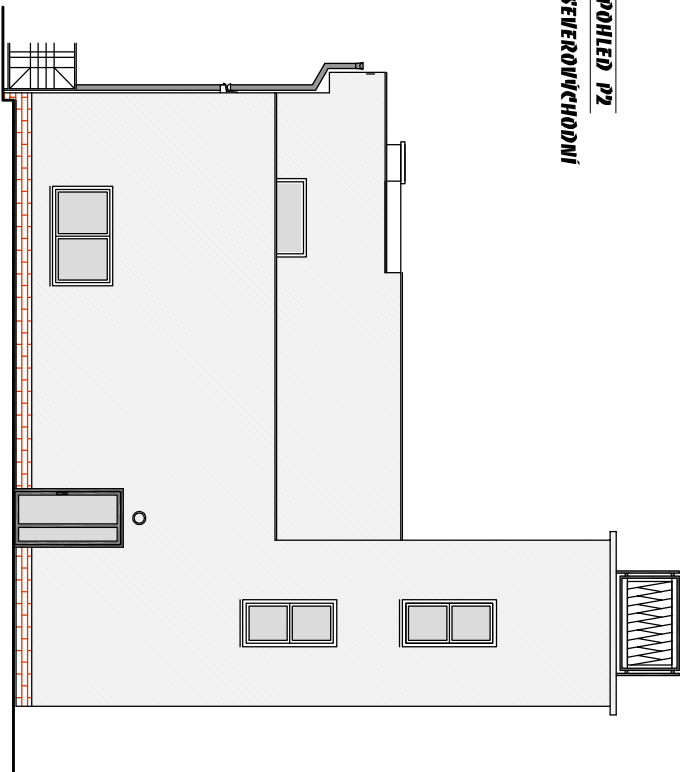
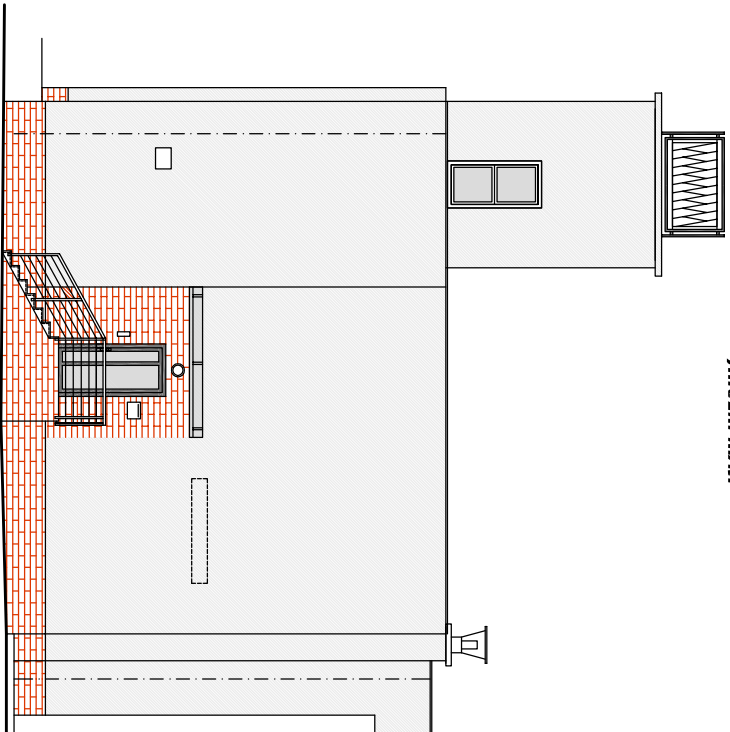


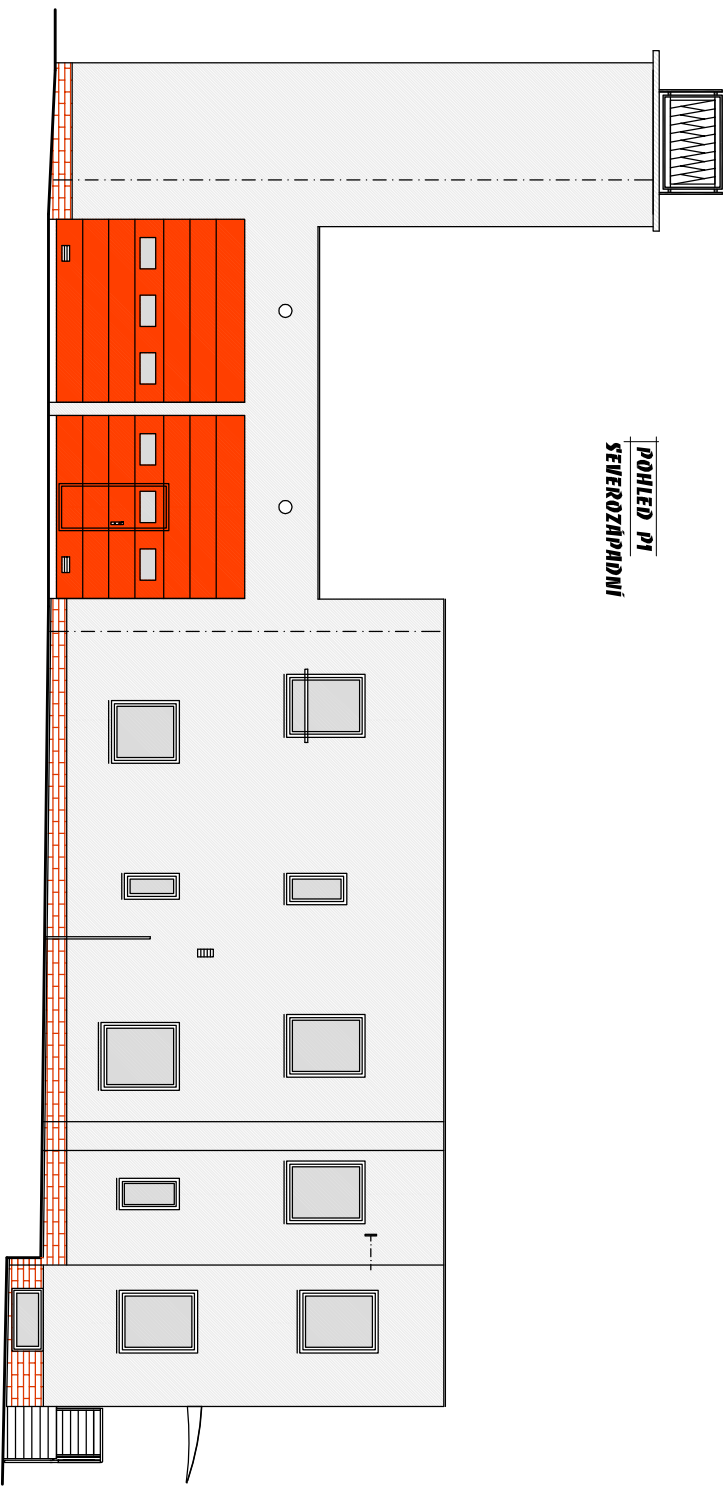
**POHLED P2  
SEVEROZHODNÍ**



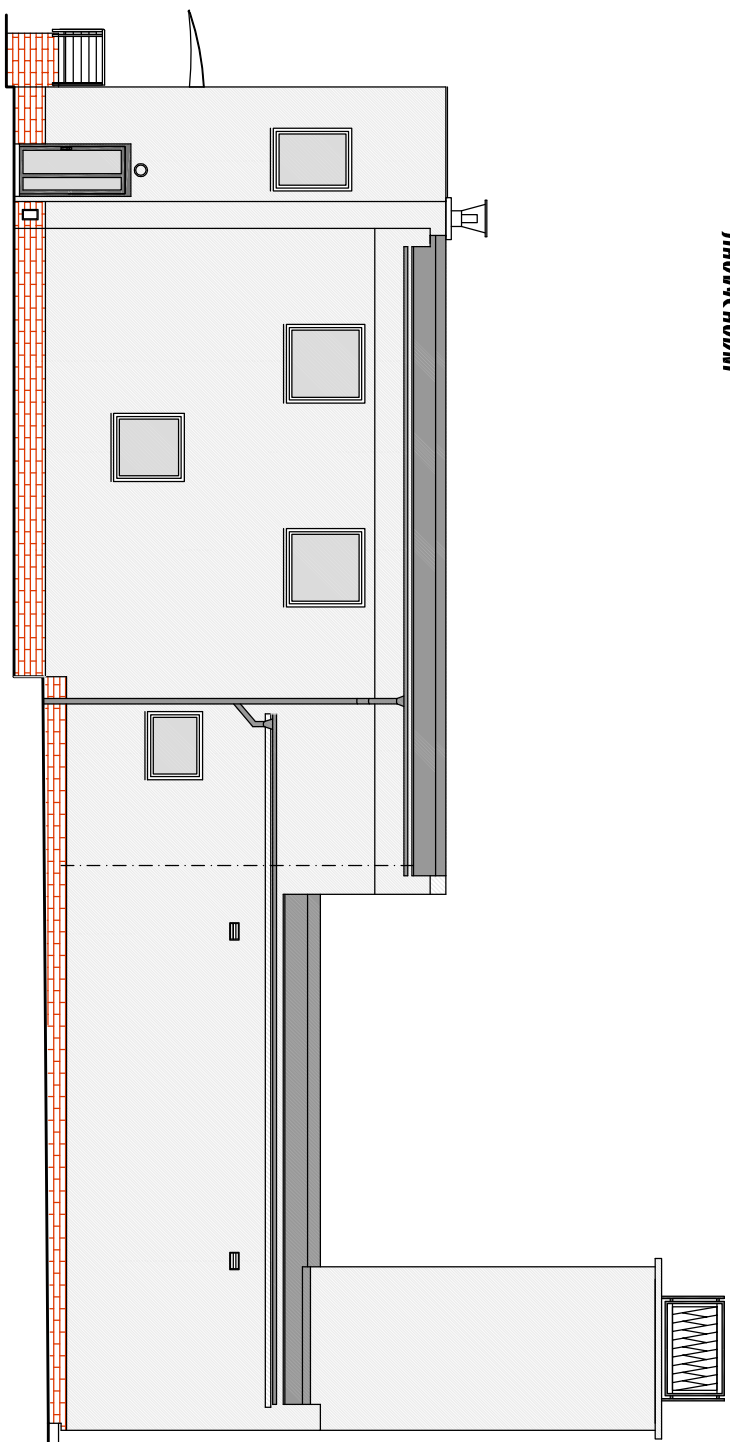
**POHLED P8  
JIHOZHODNÍ**



**POHLED P1  
SEVEROZÁPADNÍ**



**POHLED P3  
JIHOVÝCHODNÍ**



**LEGENDA**

SOKL - POKRCHOVÁ ÚPRAVA - KERAMICKÝ OKLADOVÝ PÁSEK

FÁSÁDA - POKRCH, ÚPRAVA SILIKONOVOU OMÍTKOU, BARVA SVĚTLÉ ŠEDÁ

VÝPLNĚ OTVORŮ - PĚLAŠTOVÁ OKNA - BARVA BILÁ

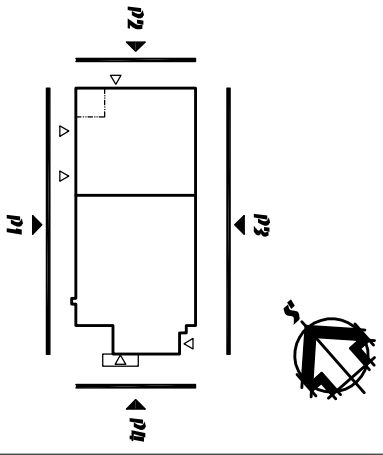
VSTUPNÍ DVEŘE PĚLAŠTOVÉ - BARVA TMAVĚ ŠEDÁ

SEKČNÍ VRATA - BARVA ČERVENÁ

ZÁMEČNICKÉ VÝROBKY - ZÁBRADÍ NA SCHODNĚZEZ OCEL

ZÁBRADÍ NA VĚŽI - NĀTĚŘ BARVA TM, ŠEDÁ

KLEMPŘÍSKÉ VÝROBKY - POHLASTOVANÝ PLECH, BARVA ŠEDÁ, RAL



Zadp. projektant:	Vypracovali:	Kreslil:		
ing. Miroslav Ryfel	ing. Vlasta Vargová	ing. Ivana Hrbáčková		
Investor	SMO MOB Slzezářská Ostrava, Těšnáká 35			
Alce	<b>SVIŽENÍ ENERGETICKÉ NÁROČNOSTI HRSÍČSKÉ STANICE KOBLOV</b>			
Místo stavby	Č.p.343, Ostrava - Koblův		Stupeň	DPS
Část	<b>0.1.1 ARCHITECTONICKO-STAVBNÍ ŘEŠENÍ POHLEDY - BAREVNÉ ŘEŠENÍ</b>		Datum	02/2016
Objekt			Zak. číslo	III/2016
			Měřítko:	Číslo výřezu:
			1:100	<b>11</b>