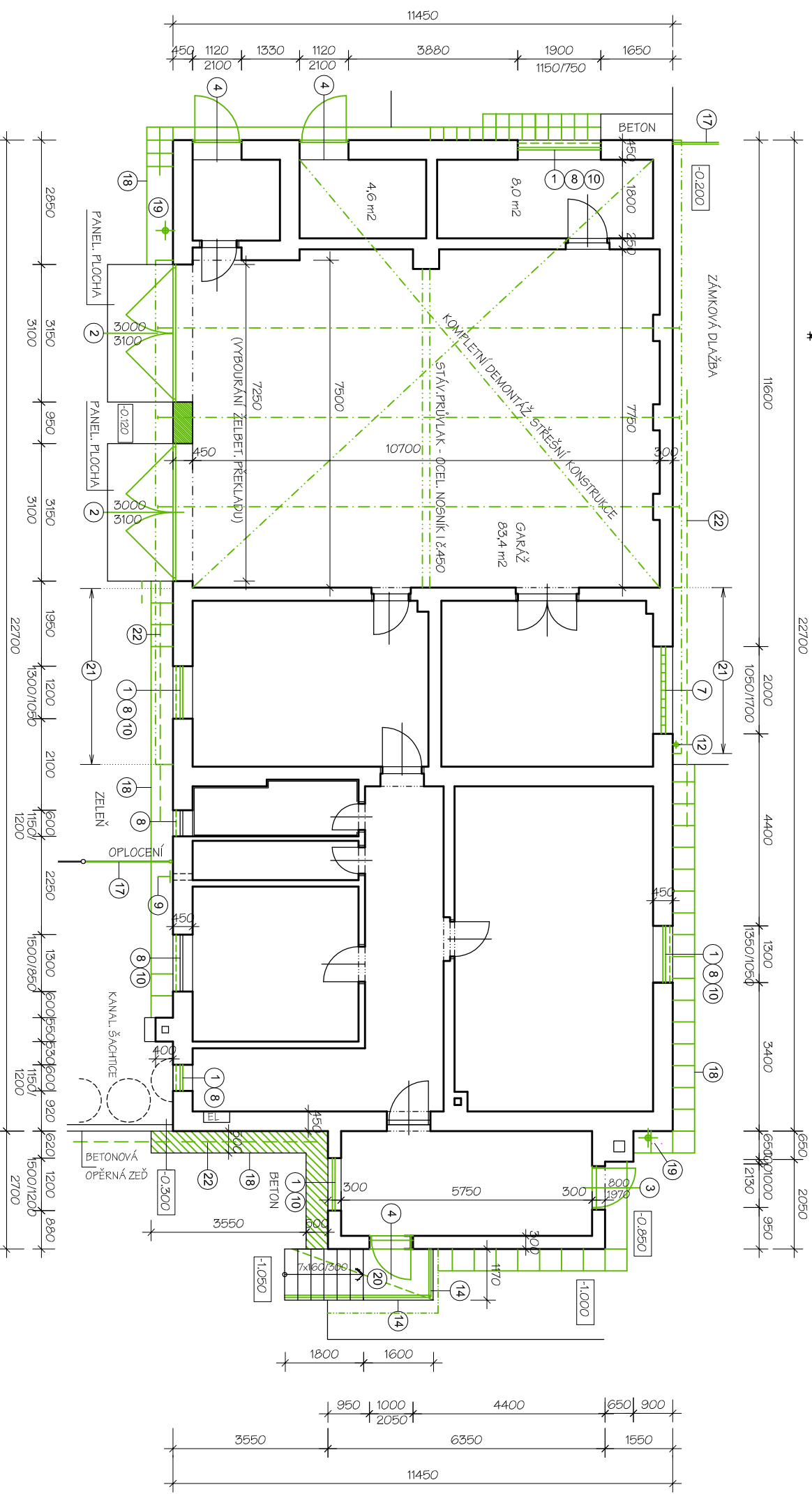


- stávající okladba střechy
- modifikovaný pás lepenky
- lepenka IPA 2x
- cementový potěr 60 mm
- desky Fibres 20 mm
- vyrovnávací potěr 60 mm
- lepenka A500
- PZD 120 do I. ž.240

LEGENDA ROURACÍCH PRACÍ

| | |
|--|------------------------|
| | STÁVAJÍCÍ KONSTRUKCE |
| | BOURANÉ KONSTRUKCE |
| | DEMONTOVANÉ KONSTRUKCE |



- DEMONTÁŽ DŘEVĚNÝCH ZDVOULENÝCH OKEN VČ. VYBOURÁNÍ KER. OBKLADU VNITŘNÍCH POKLADU
- DEMONTÁŽ GARŽOVÝCH OCELOVÝCH DVĚŘÍ A DVOUKŘÍDLOVÝCH VRAT
- DEMONTÁŽ DŘEVĚNÝCH VSTUPNÍCH DVĚŘÍ VČ. ZÁRUBNĚ
- DEMONTÁŽ OCELOVÝCH DVĚŘÍ
- DEMONTÁŽ VYPLNĚNÝCH DŘEV. ŽALUZIE
- VYBOURÁNÍ SKLOBETON. TÝKRNIC
- DEMONTÁŽ OCELOVÝCH MŘÍŽÍ - KOTVENÉ DO OSTĚNÍ
- DEMONTÁŽ VĚTRACÍ MŘÍŽEY
- DEMONTÁŽ OPLECHOVÁNÍ VENKOVNÍCH POKLADU
- DEMONTÁŽ STŘEŠNÍHO ŽLABU VČ. SVISLÉHO SVODU
- DEMONTÁŽ ZÁBRADÍ Z OCEL. TRUBEK A NAVAZUJÍCÍ K-CE ZASÍŘEŠENÍ
- DEMONTÁŽ STÁVAJÍCÍHO OPOCENÍ - KRAJNÍ POLE
- VYBOURÁNÍ ZPEV. PLOCH :
- OKAPOVÝ CHODNÍK Z BET. DLAŽDIC VČ. PODKLADNÍ VRSŤVY - 35,0 cm
- BETONOVÁ ZPEVNĚNÁ PLOCHA U VSTUPU V PÁSU 0,5 m - 6,2 m
- DEMONTÁŽ HRMOSOVODU
- VYBOURÁNÍ KER. DLAŽBY VČ. ODSTRANĚNÍ LEPIDLA
- VYBOURÁNÍ KONSTRUKCE ŘÍMSY VČ. DEMONTÁŽE OPLECHOVÁNÍ
- UZEMNĚNÍ 2x2T DO VÝŠKOPU HL. 700 MM VČ. D.1,4x HRMOSOVOD
- TRASA UZEMNĚNÍ V RÁMCI OKAPOVÉHO CHODNÍKU

| | | | | | |
|-------------------|---|----------------|---------------------|----------|----------------------|
| Zodp. projektant: | ing. Miroslav Rybář | Vypracoval: | ing. Vlasta Vargová | Kreslil: | ing. Ivana Hrbáčková |
| Investor: | | | | | |
| Akce: | SNÍŽENÍ ENERGETICKÉ NÁROČNOSTI HASIŘSKÉ STANICE KOBLOV | | | | |
| Místo stavby: | č.p. 343, Ostrava - Koblův | | | | |
| Část: | D.1.1 ARCHITECTONICKO-STAVEBNÍ ŘEŠENÍ | | | | |
| Opis: | PŮDORYS 1.NP, ŘEZ 1-1 - bourací práce | | | | |
| Stupeň: | | Datum: | | DPS: | |
| Měřítko: | | Zak. číslo: | | 02/2016 | |
| 1:100 | | Číslo výkresu: | | 1 | |

