

Technický popis

k akci s názvem:

**„Oprava volných bytových jednotek
v domech s pečovatelskou službou“**

Pro část 2)

**Oprava volných bytových jednotek 1A,
4A, 12A, 15A, 21A, 3B, 19B, 21C a 29A
v domě Hladnovská 757/119a, Ostrava -
Muglinov**

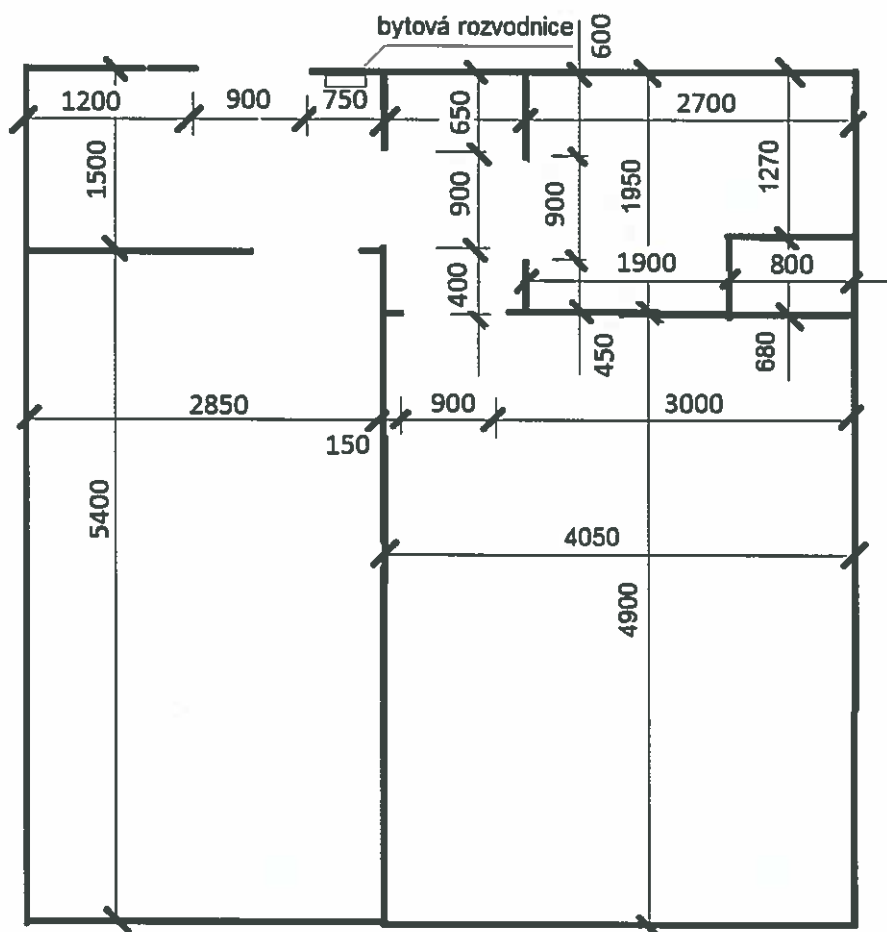


TECHNICKÁ DOKUMENTACE

Oprava volných bytových jednotek 1A, 4A, 12A, 15A, 21A, 3B, 19B, 21C a 29A v domě
Hladnovská 757/119a, Ostrava- Muglinov

Předmětem zakázky je oprava sedmi volných bytových jednotek o velikosti 1+1 a dvou bytových jednotek o velikosti 0+1 (byty 4A a 21A) v domě Hladnovská 757/119a, Ostrava- Muglinov.

1. Oprava bezbariérového bytu 1+1 s koupelnou umístěnou vlevo od vstupních dveří (byt 1A)



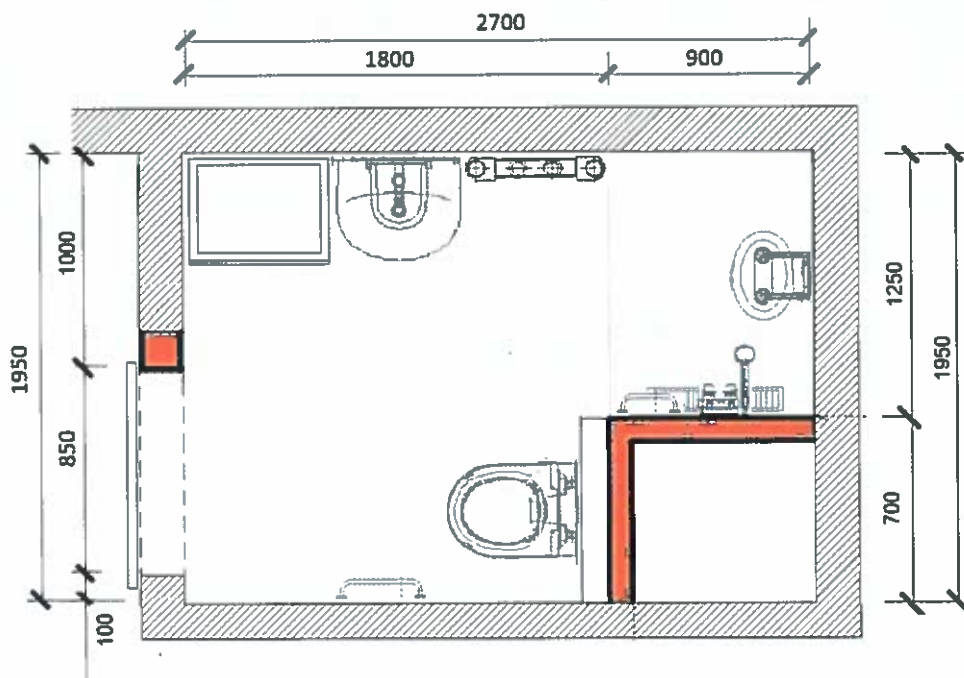
1.1 Rekonstrukce koupelny

V bytové jednotce se bude provádět celková oprava koupelny. U podélné stěny instalačního jádra vznikne sprchový kout, u příčné stěny instalačního jádra bude instalováno závěsné WC. U vnější stěny koupelny bude prostor pro umístění standardní automatické pračky, vedle pračky bude osazeno umyvadlo a mezi umyvadlem a sprchovým koutem bude osazeno trubkové otopné těleso se spodním středovým připojením. Sprchový kout bude v bezbariérovém provedení, podlahová vpust' bude osazena pod úroveň podlahy. K zajištění řádného vstupu do koupelny bude posunut dveřní otvor.

Soupis prací při rekonstrukci koupelny :

- Vybourání vany 150 cm, demontáž umyvadla, umyvadlové a vanové baterie, WC, splachovače, madel
- Vybourání obezdění instalačního jádra vč. dvířek u vodoměrů
- Demontáž radiátorového registru vč. přívodního potrubí, demontáž krytu rozvodů nad vanou
- Osekání keramického obkladu v=200cm, odstranění omítek, vybourání stupně pod stávajícím WC

- Odstranění keramické dlažby, odstranění horní vrstvy betonové mazaniny
- Úprava dveřního otvoru – osekání, přizdění, omítnutí
- Odvoz suti, likvidace odpadu
- Úprava kanalizační stupačky – snížené napojení odpadů – od podlahové vpusti ve sprchovém koutu, odbočky pro napojení závěsného WC, dřezu a umyvadla
- Nová dispozice koupelny:

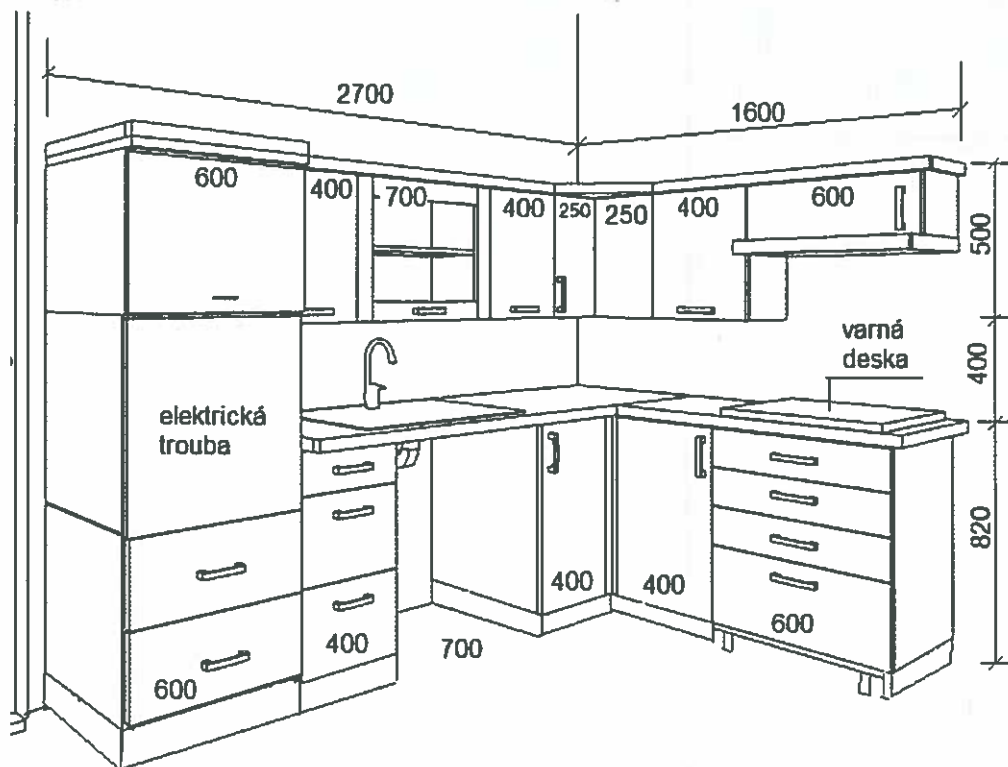


- Nový rozvod ZTI – nové odpady od všech zařizovacích předmětů po stupačku (odpad od umyvadla bude veden stěnou), nové rozvody SV a TUV včetně uzávěrů u vodoměrů. Přívody SV a TUV pro umyvadlo, pro sprchový sloup, přívod SV pro napojení automatické pračky, přívody SV a TUV pro dřezovou baterii v kuchyni. Dodávka a instalace modulu pro závěsné WC (modul do jádra, včetně ovládání). Provedení odpadů – od WC, umyvadla, kuchyňské linky, odpadu od pračky a ze sprchového koutu.
- Úprava VZT potrubí v instalačním jádru, obezdění instalačního jádra, plastová dvířka 50/50cm nad WC pro přístup k uzávěrům vody a vodoměrům, obezdění modulu pro závěsné WC.
- Vysekání otvoru pro osazení sprchového žlabu pod úroveň podlahy. Betonáž podlahy- přespádování.
- Stěrková dvouvrstvá hydroizolace podlahy koupelny včetně svislých stěn sprchového koutu a s přetažením na svislé stěny, spádovaná keramická dlažba (pozn. kombinaci obkladu a dlažby určí objednatel.)
- Zrušení infrazáříče. Úprava elektroinstalace- samostatný světelný a zásuvkový okruh pro koupelnu, proudový chránič. Výměna 1 ks stropního svítidla, vypínač. Dvojzásuvka vlevo od automatické pračky.
- Instalace trubkového otopného tělesa 60/150cm („žebřík“) se spodním středovým připojením, nové přívodní a odvodní potrubí od hlavního potrubí v chodbě
- Podhled z impregnovaného SDK v celé koupelně – v úrovni spodní hrany potrubí vedoucího do instalačního jádra
- Penetrace a vyrovnání zdiva, omítka stěn, začištění omítky
- Keramický obklad po úroveň stropního podhledu, rohové lišty
- Posuvné dveře do koupelny, dveřní otvor 85/197cm, bez prahu, přechodová lišta mezi dlažbou koupelny a PVC v předsíni
- Dodávka a montáž zařizovacích předmětů - vzhled dle fotodokumentace str.16 :
 - o Sprchový sloup (sprchová růžice, posuvný mechanismus, ruční sprcha)
 - o Zapuštěný sprchový žlab 50cm, nerez krycí mřížka
 - o Umyvadlo 50cm, páková stojánková baterie s keramickou kartuší, napojení na odpad
 - o Závěsné WC, horní úroveň desky 48cm, dvoudílné ovládací tlačítko pro splachování WC - bílé
 - o Pračkový ventil a venkovní pračkový sifon – pod umyvadlem
 - o Sklopné sprchové sedátko s opěrnou nohou - bílé
 - o Madlo 50cm s krytkami – bílé - 2 ks ve sprchovém koutu, 1 ks u WC
- Vymalování koupelny

1.2 Výměna kuchyňské linky

Místo původní kuchyňské linky se nainstaluje nová rohová kuchyňská linka – dispozice a rozměry dle nákresu. Barevné řešení určí objednatel.

Specifikace kuchyňské linky: materiál laminovaná dřevotřískka tl. 18mm, hrany korpusu skříněk ohraněny ABS 2 x 22mm v barvě lamina, pracovní deska tl.38mm, závěsy naložené s tlumením, zásuvky s kovovou bočnicí s tlumením, rektifikační nožky a soklová lišta. Hloubka spodních skříněk 60cm, hloubka horních skříněk 35cm. Dvířka skříněky nad dřezem jsou prosklená. Zásuvková skříňka situovaná pod varnou deskou je výsuvná – na kolečkách.

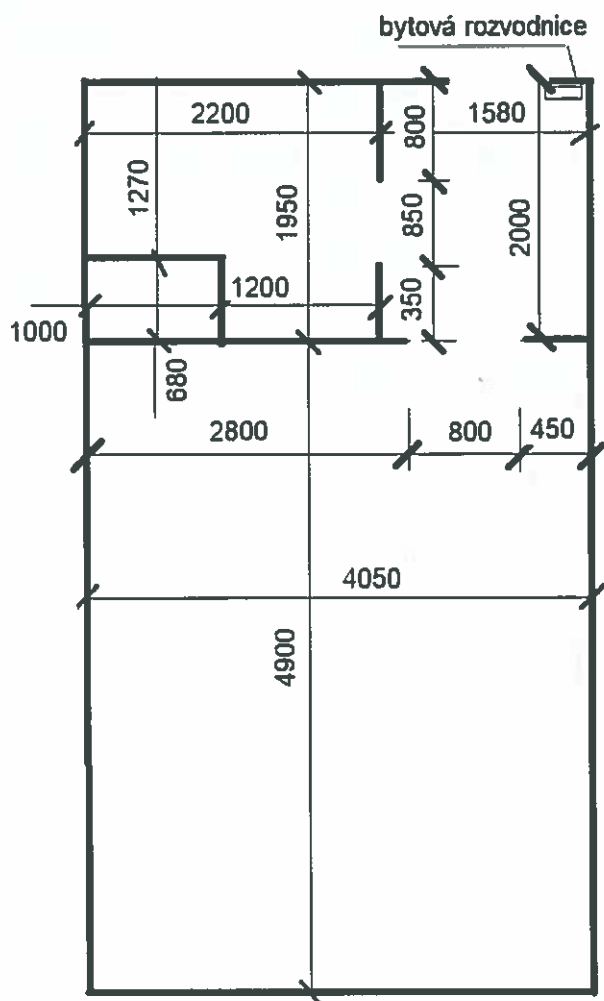


Dřez s odkapávací plochou, dřezová baterie s keramickou kartuší, napojení na odpad. Součástí kuchyňské linky je vestavná elektrická sklokeramická varná deska se čtyřmi hořáky a vestavná elektrická trouba. V prostoru nad varnou deskou se osadí filtrová digestoř šířky 60cm, původní odtah do instalačního jádra bude zaslepen. Prostor mezi horní a spodní částí kuchyňské linky bude obložen keramickým obkladem.

1.3 Další práce v bytové jednotce

- Výměna bytové rozvodnice včetně jističů. Výměna elektroinstalace v koupelně **dle bodu 1.1**. Výměna elektroinstalace v prostoru kuchyňské linky vč.nového přívodu od bytové rozvodnice, nové napojení vestavné elektrické trouby (220V) a elektrické varné desky (380V) kabelem od bytové rozvodnice. Dodávka a montáž spotřebičů pro kuchyňskou linku **dle bodu 1.2** (varná deska, trouba, digestoř). Zásuvka pro digestoř. Dvě dvojjádrové zásuvky nad pracovní deskou kuchyňské linky. Osvětlení kuchyňské linky – zářivkové svítidlo. Výměna zásuvek a vypínačů v celé bytové jednotce. Výměna svítidel v chodbě.
- Revize odběrného místa elektřiny, vydrátování rozvaděče pro připojení jednosazbového třífázového elektroměru dle podmínek ČEZ, uvedení hodnoty hlavního jističe.
- Osekání keramického obkladu v kuchyni. Provedení keramického obkladu v kuchyni – mezi horní a spodní částí kuchyňské linky.
- Výměna vstupních dveří včetně zárubně- bezbariérové provedení, vstupní dveře s požární odolností PO30, kování klika- koule, bez prahu
- Zakrytování rozvodů ÚT v kuchyni SDK obkladem, SDK podhled v části chodby před koupelnou
- Položení nové podlahové krytiny PVC v celém bytě - imitace dřeva. Sokl PVC. Demontáž a zpětná montáž spíží a vestavěné skříně při pokládce lina.
- Zrušení garnýží, rolet a madel. Oprava štukové omítky, provedení malby – otěruvzdorné provedení - na bílo.
- Nátěr rozvodu ÚT včetně radiátorů a registru v chodbě. Nátěr vnitřních dveřních zárubní – na bílo.
- Výměna vnitřních dveří do kuchyně a do pokoje – hladké bílé, 2/3 sklo.

2.Oprava bezbariérového bytu 0+1 s koupelnou umístěnou vpravo od vstupních dveří (bvt 4A)



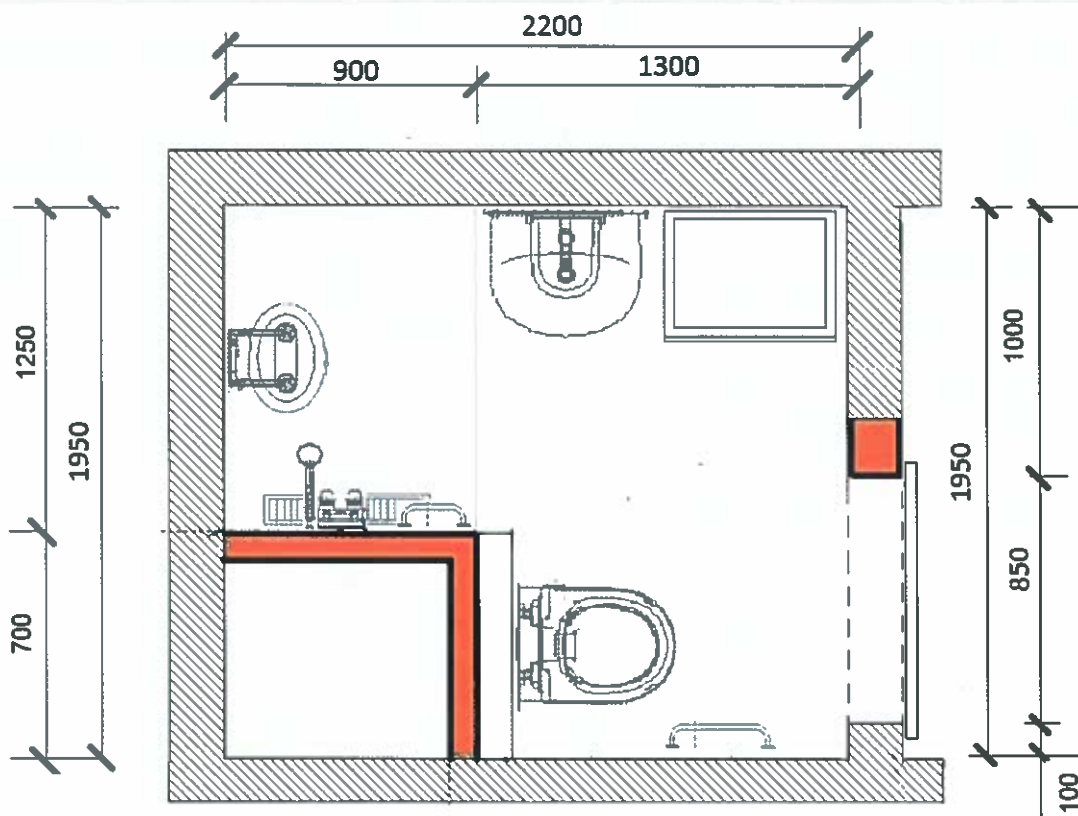
2.1 Rekonstrukce koupelny

V bytové jednotce se bude provádět celková oprava koupelny. U podélné stěny instalačního jádra vznikne sprchový kout, u příčné stěny instalačního jádra bude instalováno závěsné WC. U vnější stěny koupelny bude prostor pro umístění standardní automatické pračky, vedle pračky bude osazeno umyvadlo a mezi umyvadlem a sprchovým koutem bude osazeno trubkové otopné těleso se spodním středovým připojením. Sprchový kout bude v bezbariérovém provedení, podlahová vpust' bude osazena pod úroveň podlahy. K zajištění řádného vstupu do koupelny bude posunut dveřní otvor.

Soupis prací při rekonstrukci koupelny :

- Demontáž umyvadla, umyvadlové a vanové baterie, WC, splachovače, madel
- Vybourání obezdění instalačního jádra vč. dvířek u vodoměrů
- Demontáž radiátorového registru vč. přívodního potrubí, odstavení přívodního potrubí od stupačky v chodbě před bytem, demontáž krytu rozvodů nad vanou
- Osekání keramického obkladu v=200cm, odstranění omítek, vybourání stupně pod stávajícím WC
- Odstranění keramické dlažby, odstranění horní vrstvy betonové mazaniny
- Úprava dveřního otvoru – osekání, přizdění, omítnutí
- Odvoz sutí, likvidace odpadu
- Úprava kanalizační stupačky – snížené napojení odpadů – od podlahové vpusti ve sprchovém koutu, odbočky pro napojení závěsného WC, dřezu a umyvadla

- Nová dispozice koupelny:

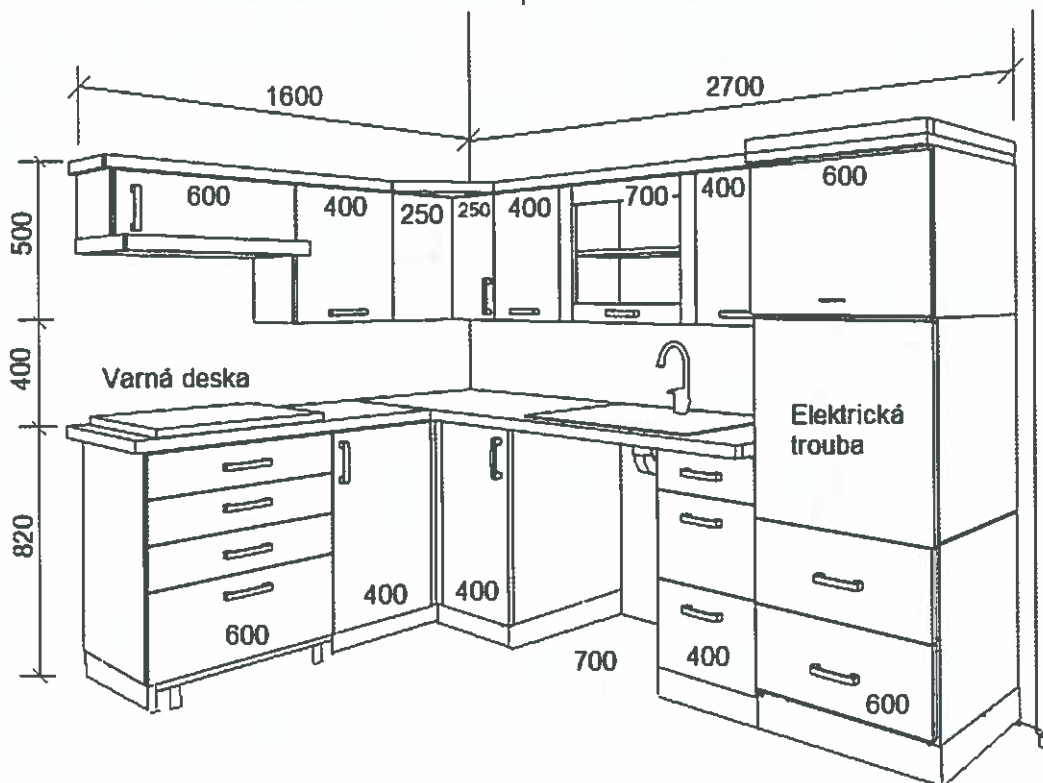


- Nový rozvod ZTI – nové odpady od všech zařizovacích předmětů po stupačku (odpad od umyvadla bude veden stěnou), nové rozvody SV a TUV včetně uzávěrů u vodoměrů. Přívody SV a TUV pro umyvadlo, pro sprchový sloup, přívod SV pro napojení automatické pračky, přívody SV a TUV pro dřezovou baterii v kuchyni. Dodávka a instalace modulu pro závěsné WC (modul do jádra, včetně ovládání). Provedení odpadů – od WC, umyvadla, kuchyňské linky, odpadu od pračky a ze sprchového koutu.
- Úprava VZT potrubí v instalačním jádru, obezdění instalačního jádra, plastová dvířka 50/50cm nad WC pro přístup k uzávěrům vody a vodoměrům, obezdění modulu pro závěsné WC.
- Vysekání otvoru pro osazení sprchového žlabu pod úroveň podlahy. Betonáž podlahy- přespádování.
- Stěrková dvouvrstvá hydroizolace podlahy koupelny včetně svislých stěn sprchového koutu a s přetažením na svislé stěny, spádovaná keramická dlažba (pozn. kombinaci obkladu a dlažby určí objednatel.)
- Úprava elektroinstalace- samostatný světelný a zásuvkový okruh pro koupelnu, přívod pro infrazářič nad vstupem, proudový chránič. Dodání infrazářiče (min.1200W) a 1 ks stropního svítidla, vypínač. Dvojjzásuvka vpravo od automatické pračky.
- Podhled z impregnovaného SDK v celé koupelně – v úrovni spodní hrany potrubí vedoucího do instalačního jádra
- Penetrace a vyrovnání zdiva, omítka stěn, začištění omítky
- Keramický obklad po úroveň stropního podhledu, rohové lišty.
- Posuvné vstupní dveře do koupelny, dveřní otvor 85/197cm, bez prahu, přechodová lišta mezi dlažbou koupelny a PVC v předsíni
- Dodávka a montáž zařizovacích předmětů - vzhled dle fotodokumentace str.16:
 - o Sprchový sloup (sprchová růžice, posuvný mechanismus, ruční sprcha)
 - o Zapuštěný sprchový žlab 50cm, nerez krycí mřížka
 - o Umyvadlo 45cm, páková stojánková baterie s keramickou kartuší, napojení na odpad
 - o Závěsné WC, horní úroveň desky 48cm, dvoudílné ovládací tlačítko pro splachování WC - bílé
 - o Pračkový ventil a venkovní pračkový sifon – pod umyvadlem
 - o Sklopné sprchové sedátko s opěrnou nohou - bílé
 - o Madlo 50cm s krytkami – bílé - 2 ks ve sprchovém koutu, 1 ks u WC
- Vymalování koupelny

2.2 Výměna kuchyňské linky

Místo původní kuchyňské linky se nainstaluje nová rohová kuchyňská linka – dispozice a rozměry dle nákresu. Barevné řešení určí objednatel.

Specifikace kuchyňské linky: materiál laminovaná dřevotřískka tl. 18mm, hrany korpusu skříněk ohraňeny ABS 2 x 22mm v barvě lamina, pracovní deska tl.38mm, závěsy naložené s tlumením, zásuvky s kovovou bočnicí s tlumením, rektifikační nožky a soklová lišta. Hloubka spodních skříněk 60cm, hloubka horních skříněk 35cm. Dvířka skříněk nad dřezem jsou prosklená. Zásuvková skříňka situovaná pod varnou deskou je výsuvná – na kolečkách.

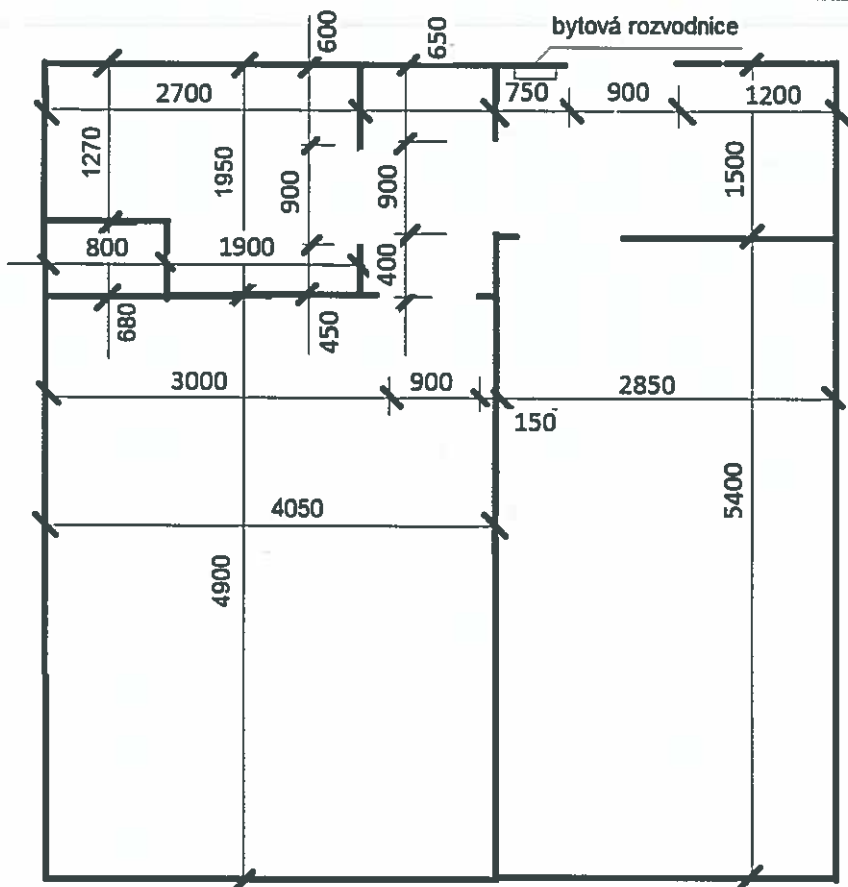


Dřez s odkapávací plochou, dřezová baterie s keramickou kartuší, napojení na odpad. Součástí kuchyňské linky je vestavná elektrická sklokeramická varná deska se čtyřmi hořáky a vestavná elektrická trouba. V prostoru nad varnou deskou se osadí filtrová digestoř šířky 60cm, původní odtah do instalačního jádra bude zaslepen. Prostor mezi horní a spodní částí kuchyňské linky bude obložen keramickým obkladem.

2.3 Další práce v bytové jednotce

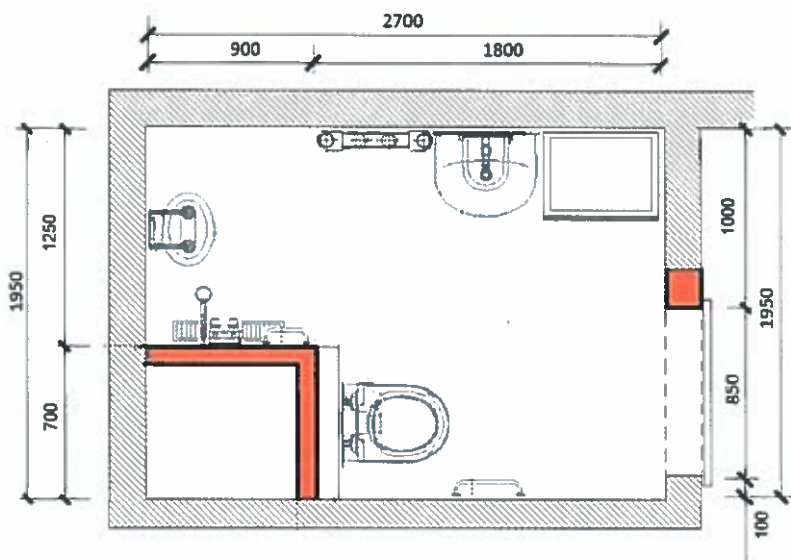
- Výměna bytové rozvodnice včetně jističů. Výměna elektroinstalace v koupelně dle bodu 2.1. Výměna elektroinstalace v prostoru kuchyňské linky vč.nového přívodu od bytové rozvodnice, nové napojení vestavné elektrické trouby (220V) a elektrické varné desky (380V) kabelem od bytové rozvodnice. Dodávka a montáž spotřebičů pro kuchyňskou linku dle bodu 2.2 (varná deska, trouba, digestoř). Zásuvka pro digestoř. Dvě dvojzásuvky nad pracovní deskou kuchyňské linky. Osvětlení kuchyňské linky – zářivkové svítidlo. Výměna zásuvek a vypínačů. Výměna svítidla v chodbě.
- Revize odběrného místa elektřiny, vydrátování rozvaděče pro připojení jednosazbového třífázového elektroměru dle podmínek ČEZ, uvedení hodnoty hlavního jističe.
- Osekání keramického obkladu v kuchyni. Provedení keramického obkladu v kuchyni – mezi horní a spodní částí kuchyňské linky.
- Výměna vstupních dveří včetně zárubně- bezbariérové provedení, vstupní dveře s požární odolností PO30, kování klika- koule, bez prahu
- Zakrytování rozvodu ÚT v kuchyni – SKD obklad
- Položení nové podlahové krytiny PVC v celém bytě - imitace dřeva. Sokl PVC. Demontáž a zpětná montáž spižní a vestavné skříně při pokládce lina.
- Zrušení garnýží, rolet a madel. Zrušení obkladu dveřního ostění u vstupu do kuchyně. Oprava štukové omítky, provedení malby – otěruvzdorné provedení - na bílo.
- Nátěr rozvodu ÚT včetně radiátoru.

3. Oprava bezbariérového bytu 1+1 s koupelnou umístěnou vpravo od vstupních dveří (byt 3B)

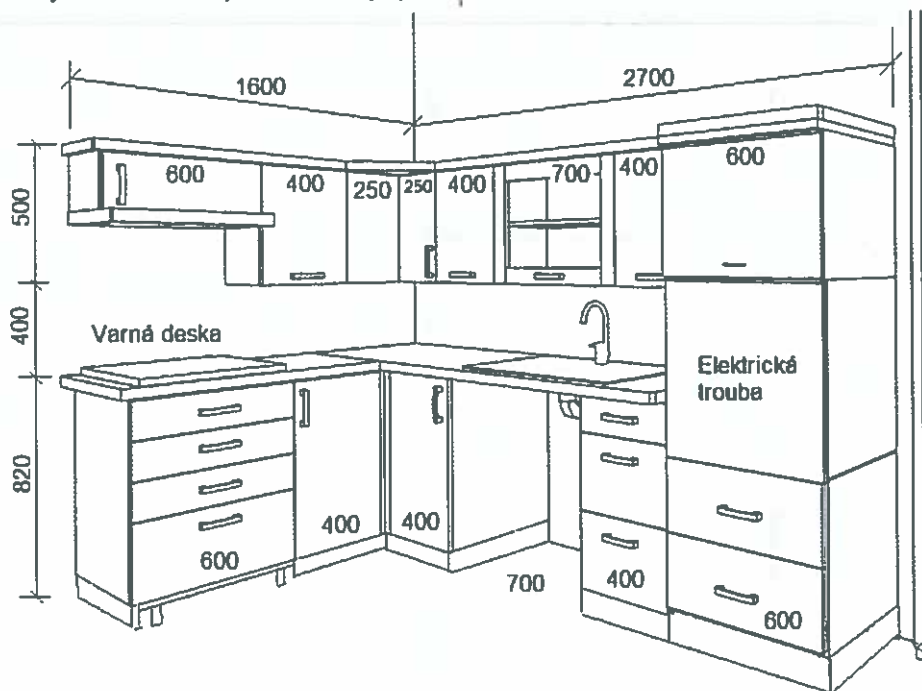


Rozsah prací je identický s bytem 1A, dispozice je zrcadlově obrácena :

Koupelna se provede dle popisu v bodě 1.1.

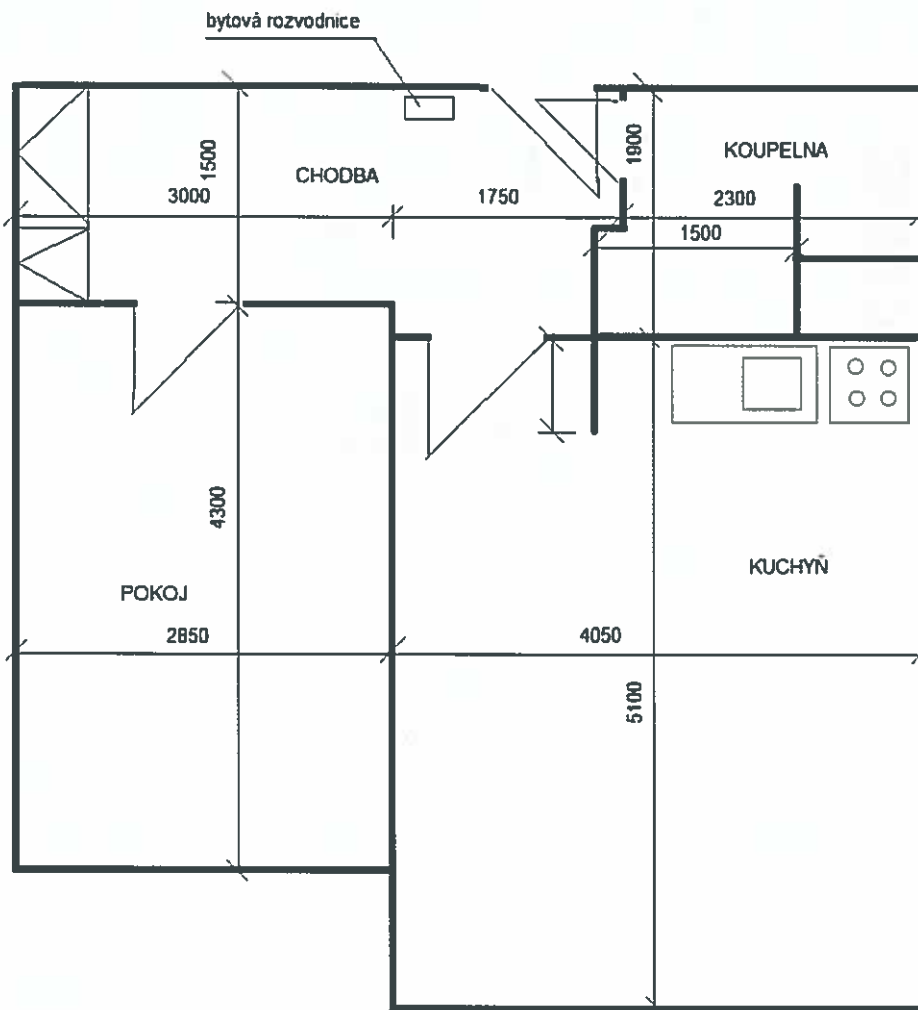


Kuchyňská linka se provede dle popisu v bodě 1.2.



Další práce v bytové jednotce se provedou dle popisu v bodě 1.3

4. Oprava bytů 1+1 s koupelnou umístěnou vlevo od vstupních dveří (byty 15A a 19B)



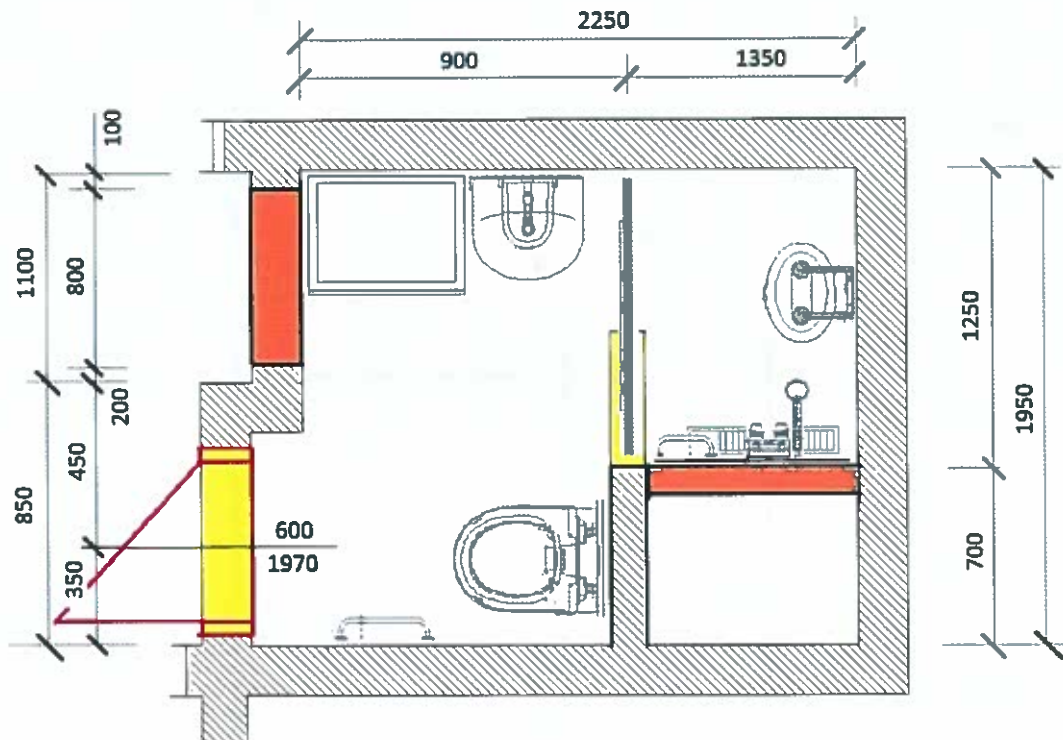
4.1 Rekonstrukce koupelny

V bytové jednotce se bude provádět celková oprava koupelny. U podélné stěny instalačního jádra vznikne sprchový kout. Příčná stěna instalačního jádra vedle stávajícího WC bude zbourána, u jádra bude instalováno závěsné WC. U vnější stěny koupelny bude prostor pro umístění standardní automatické pračky, vedle pračky bude osazeno umyvadlo. Sprchový kout bude v bezbariérovém provedení, podlahová vpust' bude osazena pod úroveň podlahy. Na šířku sprchového koutu bude instalována sprchová zástěna s trojdílnými posuvnými dveřmi. Stávající dveřní zárubeň do koupelny bude vybourána a dveřní otvor zazděn. Nový dveřní otvor bude vybourán v místě stávající vany.

Soupis prací při rekonstrukci koupelny :

- Vybourání vany 150 cm, demontáž umyvadla, umyvadlové a vanové baterie, WC, splachovače, madel
- Vybourání obezdění instalačního jádra vč. dvířek u vodoměrů
- Odstranění podlahy PVC, osekání keramického obkladu v=150cm, odstranění omítek
- Vybourání dveřní zárubně, zazdění otvoru, omítnutí
- Vybourání nového dveřního otvoru, osazení dveřní zárubně 60/197, úprava nadpraží, omítka ostění
- Vysekání otvoru pro osazení sprchového žlabu pod úroveň podlahy
- Odvoz suti, likvidace odpadu
- Úprava kanalizační stupačky – snížené napojení odpadů – od podlahové vpusti ve sprchovém koutu, odbočky pro napojení závěsného WC, dřezu a umyvadla

- Nová dispozice koupelny:



- Nový rozvod ZTI – nové odpady od všech zařizovacích předmětů po stupačku (odpad od umyvadla bude veden stěnou), nové rozvody SV a TUV včetně uzávěrů u vodoměrů. Přívody SV a TUV pro umyvadlo, pro sprchový sloup, přívod SV pro napojení automatické pračky, přívody SV a TUV pro dřezovou baterii v kuchyni. Dodávka a instalace modulu pro závěsné WC (modul do jádra, včetně ovládání). Provedení odpadů – od WC, umyvadla, kuchyňské linky, odpadu od pračky a ze sprchového koutu.
- Obezdnění instalačního jádra, plastová dvířka 50/50cm nad WC pro přístup k uzávěrům vody a vodoměrům, obezdnění modulu pro závěsné WC.
- Stěrková dvouvrstvá hydroizolace podlahy koupelny včetně svislých stěn sprchového koutu a s přetažením na svislé stěny, spádovaná keramická dlažba (pozn. kombinaci obkladu a dlažby určí objednatel)
- Zrušení infrazářiče. Úprava elektroinstalace- samostatný světelný a zásuvkový okruh pro koupelnu, proudový chránič. Výměna 1 ks stropního svítidla, vypínač. Dvojjáskovka vlevo od automatické pračky.
- Penetrace a vyrovnání zdiva, omítka stěn a stropu, začištění omítky
- Keramický obklad po úroveň 200cm, rohové lišty. Keramická dlažba
- Osazení dveří zárubně 60/197, dodávka a montáž dveří – hladké plné, bílé, osazení prahu
- Dodávka a montáž zařizovacích předmětů - vzhled dle fotodokumentace str. 16 :
 - o Sprchový sloup (sprchová růžice, posuvný mechanismus, ruční sprcha)
 - o Zapuštěný sprchový žlab 50cm, nerez krycí mřížka
 - o Umyvadlo 50cm, páková stojánková baterie s keramickou kartuší, napojení na odpad
 - o Závěsné WC, horní úroveň desky 48cm, dvoudílné ovládací tlačítko pro splachování WC - bílé
 - o Pračkový ventil a venkovní pračkový sifon – pod umyvadlem
 - o Sklopné sprchové sedátko s opěrnou nohou - bílé
 - o Madlo 50cm s krytkami – bílé - 2 ks ve sprchovém koutu, 1 ks u WC
 - o Sprchová zástěna: posuvné sprchové dveře 125/190cm (čtyřdílné s pevnými okrajovými částmi), bezpečnostní sklo 4mm– transparent, vstupní otvor do sprchy min.66cm
- Vymalování koupelny

4.2 Kuchyňská linka

Místo původní plechové kuchyňské linky 120cm se nainstaluje nová kuchyňská linka se spodní částí 120cm (včetně dřezu s odkapávací plochou, dřezové baterie s keramickou kartuší), horní část bude mít celkovou délku 230cm (včetně skříňky nad digestoří).

Specifikace kuchyňské linky: materiál laminovaná dřevotřískka tl. 18mm, hrany korpusu skříňek ohraněny ABS 2 x 22mm v barvě lamina, pracovní deska tl.38mm, závěsy naložené s tlumením, zásuvky s kovovou bočnicí s tlumením, rektifikační nožky a soklová lišta. Rozměry skříňek (š/v/h) dřezová skříňka 80/85/50cm, spodní zásuvková skříňka 40/85/50cm, horní skříňka prosklená 80/70/30cm, horní skříňka plná 60/70/30 a 40/70/30cm, skříňka nad digestoří 50/36/30cm.

V prostoru nad elektrickým sporákem se osadí filtrační digestoř šířky 50cm, původní odtah do instalačního jádra bude zaslepen.

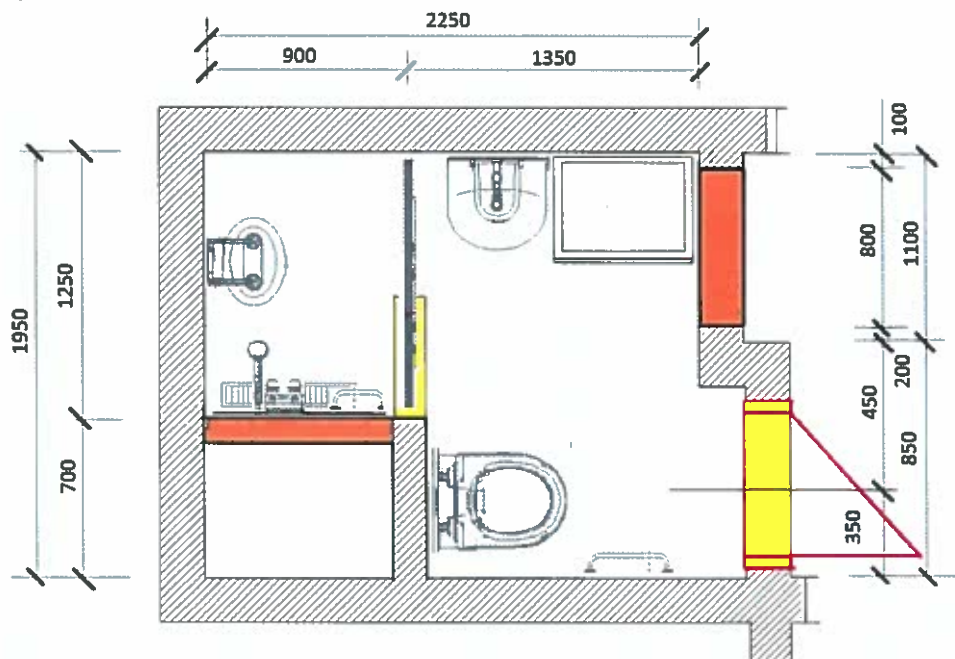
4.3 Další práce v bytové jednotce

- Výměna bytové rozvodnice včetně jističů. Výměna elektroinstalace v koupelně dle bodu 4.1. Výměna elektroinstalace v prostoru kuchyňské linky vč.nového přívodu od bytové rozvodnice, nové napojení elektrického sporáku (380V) kabelem od bytové rozvodnice. Dodávka a montáž spotřebičů pro kuchyňskou linku dle bodu 4.2 (elektrický sporák se sklokeramickou varnou deskou – čtyři hořáky, digestoř). Zásuvka pro digestoř. Dvě dvojzásuvky nad pracovní deskou kuchyňské linky. Osvětlení kuchyňské linky – zářivkové svítidlo. Výměna zásuvek a vypínačů v celé bytové jednotce. Výměna svítidel v chodbě.
- Revize odběrného místa elektřiny, vydrátování rozvaděče pro připojení jednosazbového třífázového elektroměru dle podmínek ČEZ, uvedení hodnoty hlavního jističe.
- Osekání keramického obkladu v kuchyni. Provedení keramického obkladu v kuchyni – u sporáku a mezi horní a spodní částí kuchyňské linky.
- Položení nové podlahové krytiny PVC v celém bytě - imitace dřeva. Sokl PVC. Demontáž a zpětná montáž spíží a vestavěné skříně při pokládce lina.
- Odstranění tapet v celém bytě, penetrace podkladu, provedení omítky a malby - otěruvzdorné provedení - na bílo. Zrušení garnýží, rolet a madel.
- Nátěr rozvodu ÚT včetně radiátorů. Nátěr vnitřních dveřních zárubní – na bílo.

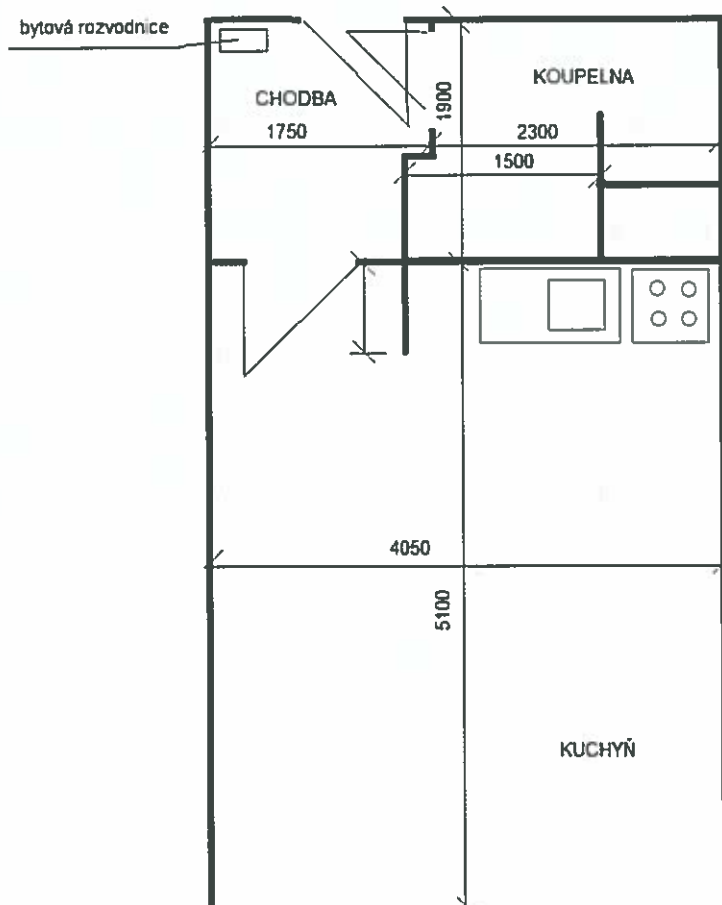
5. Oprava bytu 1+1 s koupelnou umístěnou vpravo od vstupních dveří a zalomenou stěnou se vstupními dveřmi do koupely (byt 12A)

Provedou se shodné práce jako při opravě bytu dle bodu 4.- dispozice je zrcadlově obrácená.

Předmětem zadání není výměna sporáku v této bytové jednotce – použije se stávající elektrický sporák ke sklokeramickou deskou.



6. Oprava bytu 0+1 s koupelnou umístěnou vlevo od vstupních dveří (byt 21A)



6.1. V bytové jednotce se bude provádět celková oprava koupelny v provedení jako u bytů 1+1 s koupelnou vlevo od vstupních dveří – viz bod 4.1.

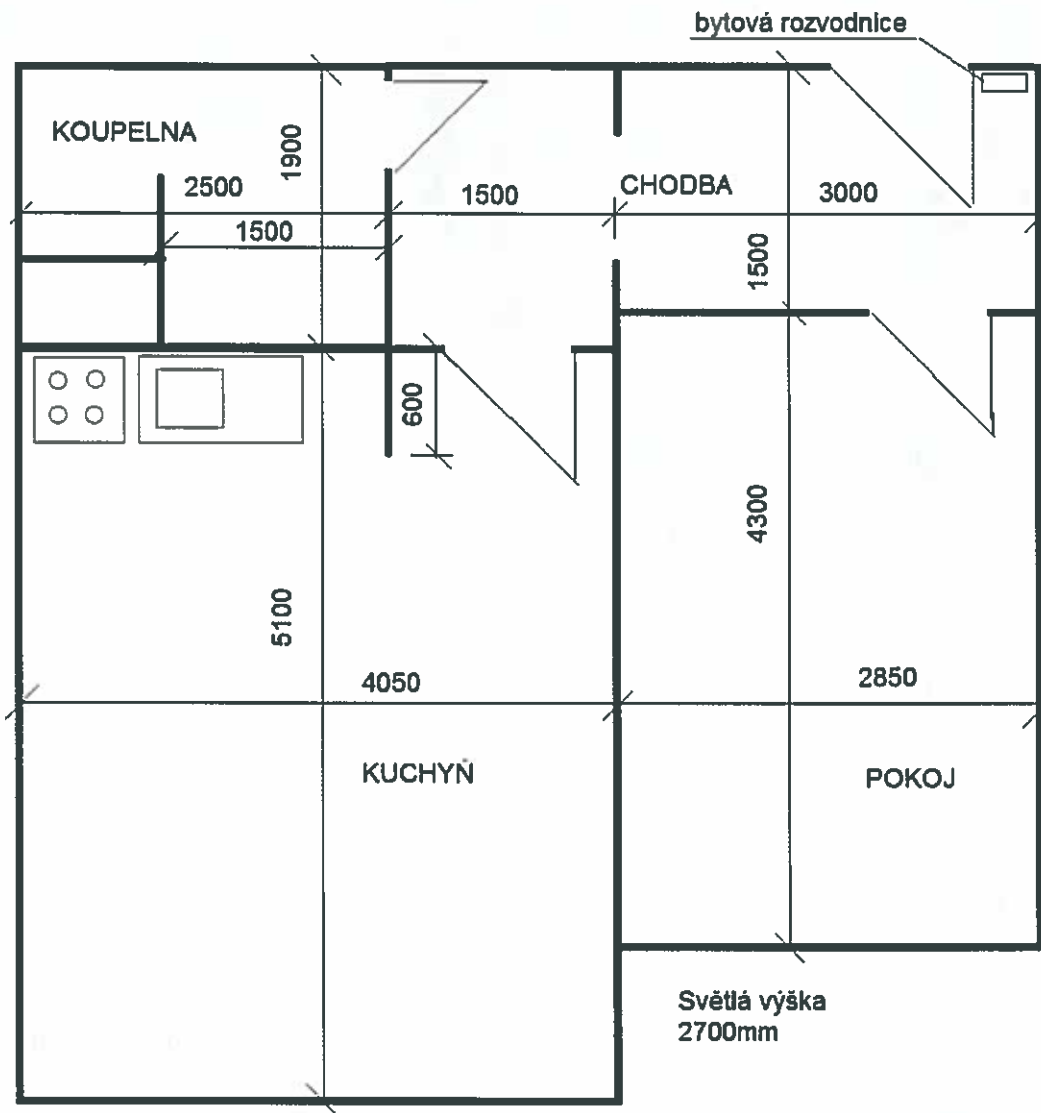
6.2. Kuchyňská linka

Místo původní plechové kuchyňské linky 120cm se nainstaluje nová kuchyňská linka se spodní částí 120cm (včetně dřezu s odkapávací plochou, dřezové baterie s keramickou kartuší), horní část bude mít celkovou délku 230cm (včetně skříňky nad digestoří) – popis viz bod 4.2.

6.3 Další práce v bytové jednotce

- Výměna bytové rozvodnice včetně jističů. Výměna elektroinstalace v koupelně dle bodu 4.1. Výměna elektroinstalace v prostoru kuchyňské linky vč. nového přívodu od bytové rozvodnice, nové napojení elektrického sporáku (380V) kabelem od bytové rozvodnice. Dodávka a montáž spotřebičů pro kuchyňskou linku dle bodu 4.2 (elektrický sporák se sklokeramickou varnou deskou – čtyři hořáky, digestoř). Zásuvka pro digestoř. Dvě dvozásuvky nad pracovní deskou kuchyňské linky. Osvětlení kuchyňské linky – zářivkové svítidlo. Výměna zásuvek a vypínačů v celé bytové jednotce. Výměna svítidla v chodbě.
- Revize odběrného místa elektřiny, vydrátování rozvaděče pro připojení jednosazbového třífázového elektroměru dle podmínek ČEZ, uvedení hodnoty hlavního jističe.
- Osekání keramického obkladu v kuchyni. Provedení keramického obkladu v kuchyni – u sporáku a mezi horní a spodní částí kuchyňské linky.
- Položení nové podlahové krytiny PVC v celém bytě - imitace dřeva. Sokl PVC. Demontáž a zpětná montáž spižní a vestavěné skříňe při pokládce lina.
- Odstranění tapet v celém bytě, penetrace podkladu, provedení omítky a malby - otěruvzdorné provedení - na bílo. Zrušení garnýží, rolet a madel.
- Nátěr rozvodu ÚT včetně radiátoru. Nátěr vnitřních dveřních zárubní – na bílo.

7.Oprava bytu 1+1 s koupelnou umístěnou vpravo od vstupních dveří a rovnou příčkou se vstupními dveřmi do koupelny - byt 29A



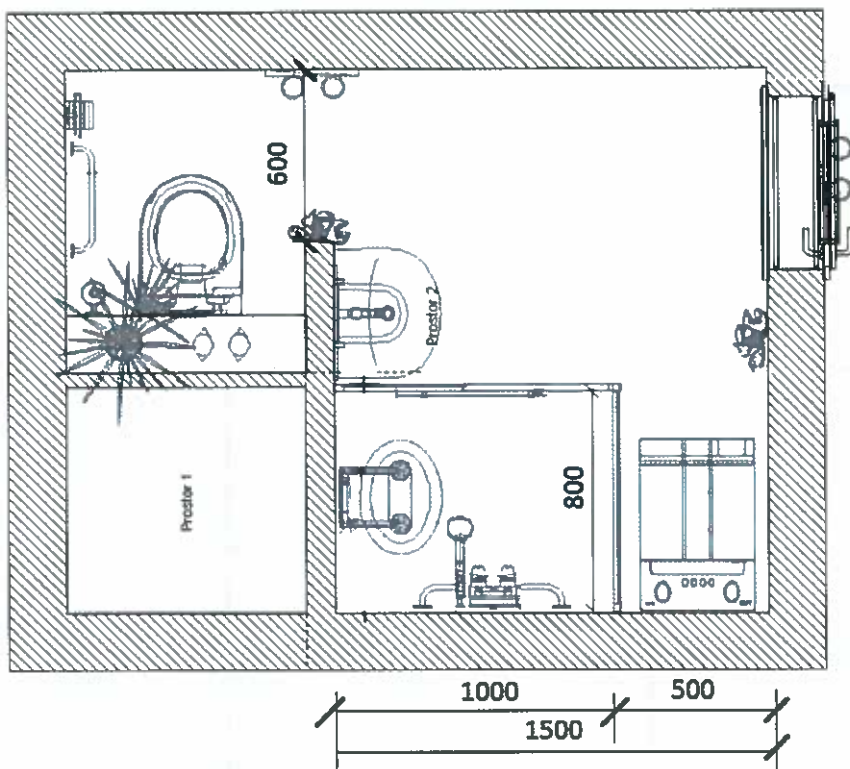
7.1 Oprava koupelny

V bytové jednotce se bude provádět celková oprava koupelny, kterou vznikne sprchový kout 100/80cm, vlevo od sprchového koutu bude prostor pro umístění automatické pračky s horním plněním. Sprchový kout bude v bezbariérovém provedení – odvodňovací vpust' bude v úrovni podlahy.

Soupis prací při rekonstrukci koupelny :

- Vybourání vany 150 cm
- Demontáž umyvadla, umyvadlové a vanové baterie, WC Combi
- Demontáž krytu instalačního jádra s dvířky u vodoměrů
- Demontáž podlahy PVC , osekání keramického obkladu v=150cm, odstranění omítek
- Vysekání otvoru pro osazení sprchového žlabu pod úroveň podlahy
- Odvoz suti, likvidace odpadu
- Úprava kanalizační stupačky – snížené napojení odpadů – od podlahové vpusti ve sprchovém koutu, odbočky pro napojení závěsného WC, dřezu a umyvadla

- Nová dispozice koupelny :



- Nový rozvod ZTI – nové odpady od všech zařizovacích předmětů po stupačku; nové rozvody SV a TUV včetně uzávěrů od vodoměrů. Přívody SV a TUV pro umyvadlo, pro sprchový sloup, přívod SV pro napojení automatické pračky, přívody SV a TUV pro dřezovou baterii v kuchyni. Dodávka a instalace modulu pro závěsné WC (modul do jádra, včetně ovládní). Provedení odpadů – od WC, umyvadla, kuchyňské linky, odpadu od pračky a ze sprchového koutu. Rozvody ZTI pro kuchyňskou linku, sprchový sloup a pračku budou vedeny ze strany kuchyně.
- Úprava elektroinstalace- výměna bytové rozvodnice, samostatný světelný a zásuvkový okruh pro koupelnu, proudový chránič. Výměna 2 ks svítidel – samostatné ovládní, dvojjvypínač. Zásuvka pro napojení automatické pračky.
- Penetrace a vyrovnání zdiva, štuková omítka stropu, omítka stěn, začištění omítky
- Keramický obklad v=200cm, rohové lišty. Stěrková dvouvrstvá hydroizolace podlahy koupelny včetně svislých stěn sprchového koutu a s přetažením na svislé stěny, spádovaná keramická dlažba (pozn. kombinaci obkladu a dlažby určí objednatel.)
- Instalace dvouvrstvé stěny z impregnovaného SDK u závěsného WC, obložení keramickým obkladem po horní úroveň modulu, nad horní úroveň modulu SDK stěna s dvířky 50/50cm pro přístup k uzávěrům vody a vodoměrům
- Dodávka a montáž zařizovacích předmětů - vzhled dle fotodokumentace str.16 :
 - o Sprchový sloup (sprchová růžice, posuvný mechanismus, ruční sprcha)
 - o Zapuštěný sprchový žlab 50cm, nerez krycí mřížka
 - o Umyvadlo 35cm, páková stojánková baterie s keramickou kartuší, napojení na odpad
 - o Závěsné WC, horní úroveň desky 48cm, dvoudílné ovládací tlačítko pro splachování WC - bílé
 - o Pračkový ventil a venkovní pračkový sifon (chrom)
 - o Sprchová zástěna: pevná stěna jednodílná 80/180cm, posuvné sprchové dveře 100/180cm (trojdílné), bezpečnostní sklo 4mm– transparent, vstupní otvor do sprchy min. 53cm
 - o Sklopné sprchové sedátko s opěrnou nohou - bílé
 - o Madlo 50cm s krytkami – bílé - 1 ks ve sprchovém koutu, 1 ks u WC
- Vymalování koupelny

7.2. Kuchyňská linka

Místo původní plechové kuchyňské linky 120cm se nainstaluje nová kuchyňská linka se spodní částí 120cm (včetně dřezu s odkapávací plochou, dřezové baterie s keramickou kartuší), horní část bude mít celkovou délku 230cm (včetně skříňky nad digestoří) – popis viz bod 4.2.

7.3 Další práce v bytové jednotce

- Výměna bytové rozvodnice včetně jističů. Výměna elektroinstalace v koupelně dle bodu 7.1. Výměna elektroinstalace v prostoru kuchyňské linky vč.nového přívodu od bytové rozvodnice, nové napojení elektrického sporáku (380V) kabelem od bytové rozvodnice. Dodávka a montáž spotřebičů pro kuchyňskou linku dle bodu 4.2 (elektrický sporák se sklokeramickou varnou deskou – čtyři hořáky, digestoř). Zásuvka pro digestoř. Dvě dvojjásuvky nad pracovní deskou kuchyňské linky. Osvětlení kuchyňské linky – zářivkové svítidlo. Výměna zásuvek a vypínačů v celé bytové jednotce. Výměna svítidel v chodbě.
- Revize odběrného místa elektřiny, vydrátování rozvaděče pro připojení jednosazbového třífázového elektroměru dle podmínek ČEZ, uvedení hodnoty hlavního jističe.
- Osekání keramického obkladu v kuchyni. Provedení keramického obkladu v kuchyni – u sporáku a mezi horní a spodní částí kuchyňské linky.
- Zakrytování vodoinstalace pro pračku ze strany kuchyně – SKD obklad, po úroveň pracovní desky kuchyňské linky
- Položení nové podlahové krytiny PVC v celém bytě - imitace dřeva. Sokl PVC. Demontáž a zpětná montáž spízní a vestavěné skříňe při pokládce lina.
- Odstranění tapet v celém bytě, penetrace podkladu, provedení omítky a malby - otěruvzdorné provedení - na bílo. Zrušení garnýží, rolet a madel.
- Nátěr rozvodu ÚT včetně radiátorů. Nátěr vnitřních dveřních zárubní – na bílo.

8. Oprava bytu 1+1 s koupelnou umístěnou vpravo od vstupních dveří a rovnou příčkou se vstupními dveřmi do koupelny - byt 21C

8.1.Koupelna

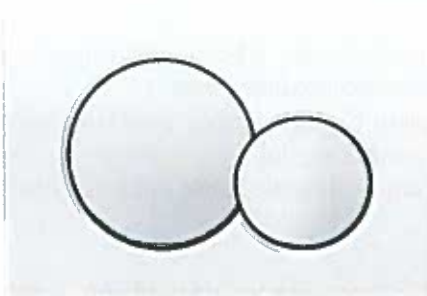
Bytová jednotka má stejnou dispozici jako byt 29A, byla v ní již provedena modernizace koupelny. Práce v koupelně nejsou předmětem zadání.

8.2 Kuchyňská linka

Místo původní plechové kuchyňské linky 120cm se nainstaluje nová kuchyňská linka se spodní částí 120cm (včetně dřezu s odkapávací plochou, dřezové baterie s keramickou kartuší), horní část bude mít celkovou délku 230cm (včetně skříňky nad digestoří) – popis viz bod 4.2.

8.3 Další práce v bytové jednotce

- Výměna bytové rozvodnice včetně jističů. Napojení elektroinstalace v koupelně. Výměna elektroinstalace v prostoru kuchyňské linky vč.nového přívodu od bytové rozvodnice, nové napojení elektrického sporáku (380V) kabelem od bytové rozvodnice. Dodávka a montáž spotřebičů pro kuchyňskou linku dle bodu 4.2 (elektrický sporák se sklokeramickou varnou deskou – čtyři hořáky, digestoř). Zásuvka pro digestoř. Dvě dvojjásuvky nad pracovní deskou kuchyňské linky. Osvětlení kuchyňské linky – zářivkové svítidlo. Výměna zásuvek a vypínačů v celé bytové jednotce. Výměna svítidel v chodbě.
 - Revize odběrného místa elektřiny, vydrátování rozvaděče pro připojení jednosazbového třífázového elektroměru dle podmínek ČEZ, uvedení hodnoty hlavního jističe.
 - Osekání keramického obkladu v kuchyni. Provedení keramického obkladu v kuchyni – u sporáku a mezi horní a spodní částí kuchyňské linky.
 - Zakrytování vodoinstalace pro pračku ze strany kuchyně – SKD obklad, po úroveň pracovní desky kuchyňské linky
 - Položení nové podlahové krytiny PVC v celém bytě - imitace dřeva. Sokl PVC. Demontáž a zpětná montáž spízní a vestavěné skříňe při pokládce lina.
 - Odstranění tapet v celém bytě, penetrace podkladu, provedení omítky a malby - otěruvzdorné provedení - na bílo. Zrušení garnýží, rolet a madel.
- Nátěr rozvodu ÚT včetně radiátorů. Nátěr vnitřních dveřních zárubní – na bílo.



Vypracoval :

Statutární město Ostrava, městský obvod Slezská Ostrava, odbor technické správy budov,

Ing. Tomáš Dušek ☎ 599 410 038, 724 676 268, tdusek@slezska.cz